

«XI^{ая} международная научно-методическая конференция
"Управление качеством в современном ВУЗе"
30^{го} октября 2013 г.

Тема научного доклада:

**1. «Научный фонд «Системного и финансового анализа
на основе технологии когнитивного моделирования»
имени Прокопенко Н.А.»**

**Секция «Образовательная политика
и новые технологии преподавания»**

Докладчик: автор единой технологии когнитивного моделирования
по спец. 01.02.01, 05.13.01, 05.13.10, 19.00.03, 08.00.10 Ветров А.Н.
Российская Федерация, г. Санкт-Петербург, 2013 г.



Административно-научные подразделения (I)
«НФ "Системного и финансового анализа на основе
технологии когнитивного моделирования" имени Прокопенко Н.А.»
(«ГМО "Академии когнитивных естественных наук"») (A1)

I. Административно-научные подразделения

основа для анализа и повышения эффективности функционирования организационной структуры

- 1.1. Директор «НФ "СФА ТКМ" им. Прокопенко Н.А.» (при «ГМО "АКЕН"» или «*»)
- 1.1.1. Секретарь директора «НФ "СФА ТКМ" им. Прокопенко Н.А.» (*)
- 1.2. Руководитель научно-консультационного центра «НФ "СФА ТКМ" им. Прокопенко Н.А.» (*)
по научным школам
- 1.2. Заместитель руководителя научно-консультационного центра «НФ "СФА ТКМ" им. Прокопенко Н.А.» (*)
 - 2.1.1. По физико-математическим наукам
 - 2.1.2. По техническим наукам
 - 2.1.3. По общественным наукам
 - 2.1.4. По экономическим наукам
 - 2.1.5. По химическим наукам
 - 2.1.6. По биологическим наукам
 - 2.1.7. По медицинским наукам
 - 2.1.8. По спортивным наукам
 - 2.1.9. По военным наукам

Задачи и проблемы на микро уровне

Прим.: подразделения финансирования научных исследований в области системного, финансового и сложного анализа «НФ «СФА ТКМ» им. Прокопенко Н.А.» («ГМО «АКЕН»») на стадии реализации

Научно-организационные подразделения (II)
«НФ "Системного и финансового анализа на основе
технологии когнитивного моделирования" имени Прокопенко Н.А.»
(«ГМО "Академии когнитивных естественных наук"») (НО1)

II. Научно-организационные подразделения

основа для анализа и повышения эффективности
функционирования организационной структуры

2.1. Экспертный совет «НФ "СФА ТКМ" им. Прокопенко Н.А.» (*)
(* – совместно с «ГМО "АКЕН"») по физико-математическим наукам, техническим наукам, общественным наукам, экономическим наукам, химическим наукам, биологическим наукам, медицинским наукам, спортивным наукам и военным наукам

2.1.1. Председатель экспертного совета «НФ "СФА ТКМ" им. Прокопенко Н.А.» (*)

2.1.2. Ученый секретарь экспертного совета «НФ "СФА ТКМ" им. Прокопенко Н.А.» (*)

2.1.3. Секретарь экспертного совета «НФ "СФА ТКМ" им. Прокопенко Н.А.» (*)

2.1.4. Члены экспертного совета «НФ "СФА ТКМ" им. Прокопенко Н.А.» (*)

Задачи и проблемы на микро уровне

Прим.: подразделения финансирования научных исследований в области системного, финансового и сложного анализа «НФ «СФА ТКМ» им. Прокопенко Н.А.» («ГМО «АКЕН»») на стадии реализации

Научно-организационные подразделения (II)
«НФ "Системного и финансового анализа на основе
технологии когнитивного моделирования" имени Прокопенко Н.А.»
(«ГМО "Академии когнитивных естественных наук"») (НО2)

II. Научно-организационные подразделения

основа для анализа и повышения эффективности
функционирования организационной структуры

2.2. Экспертные советы «НФ "СФА ТКМ" им. Прокопенко Н.А.» (*)
(* – совместно с «НИИ "СФА ТКМ" "РА(Е)Н" им. Вениаминова В.Н.»)
по физико-математическим наукам, техническим наукам,
общественным наукам, экономическим наукам,
химическим наукам, биологическим наукам, медицинским наукам,
спортивным наукам и военным наукам

2.2.1. Руководитель экспертного совета
«НФ "СФА ТКМ" им. Прокопенко Н.А.» (*)

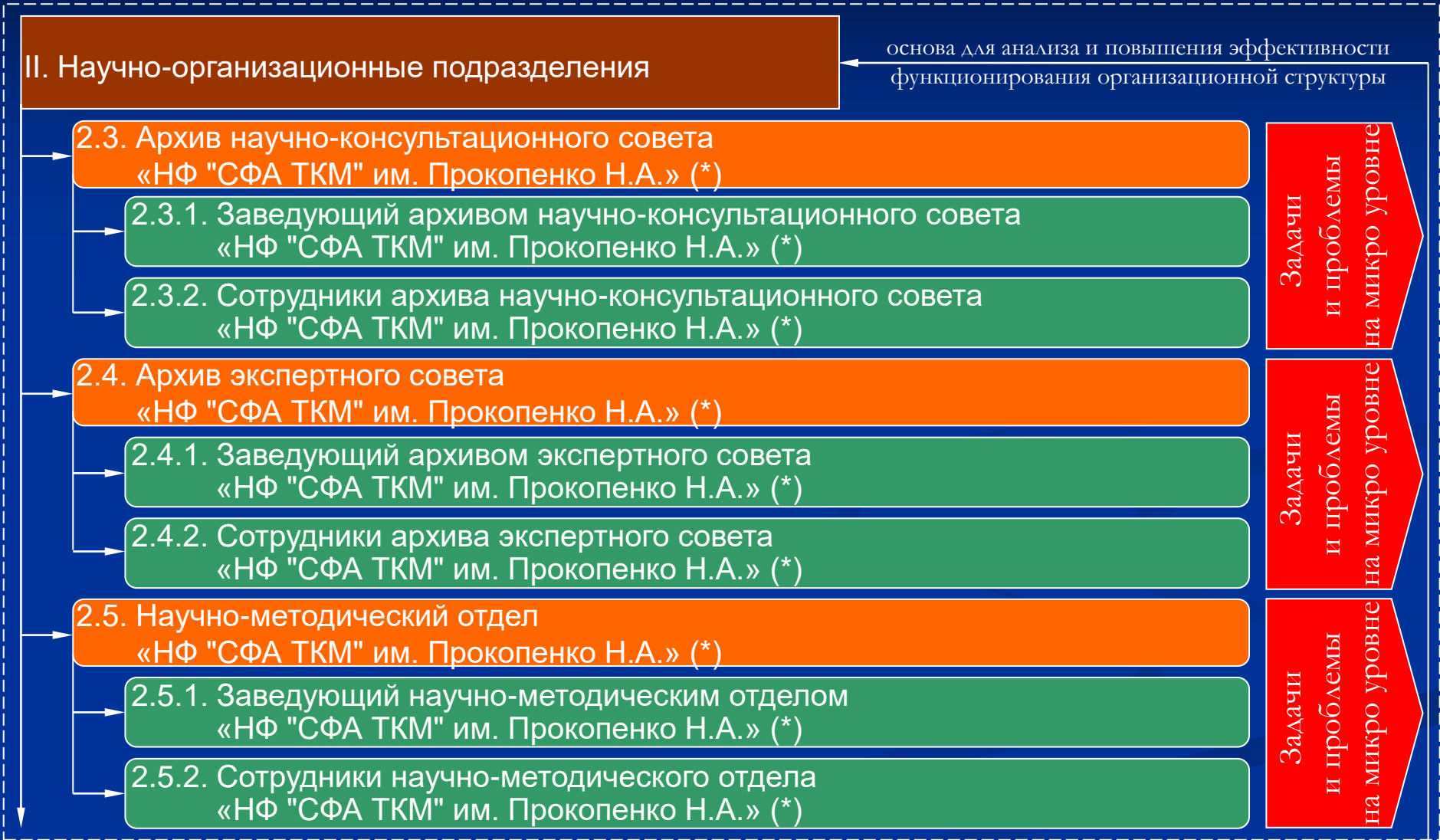
2.2.2. Ученый секретарь экспертного совета
«НФ "СФА ТКМ" им. Прокопенко Н.А.» (*)

2.2.3. Сотрудники экспертного совета
«НФ "СФА ТКМ" им. Прокопенко Н.А.» (*)

Задачи и проблемы
на микро уровне

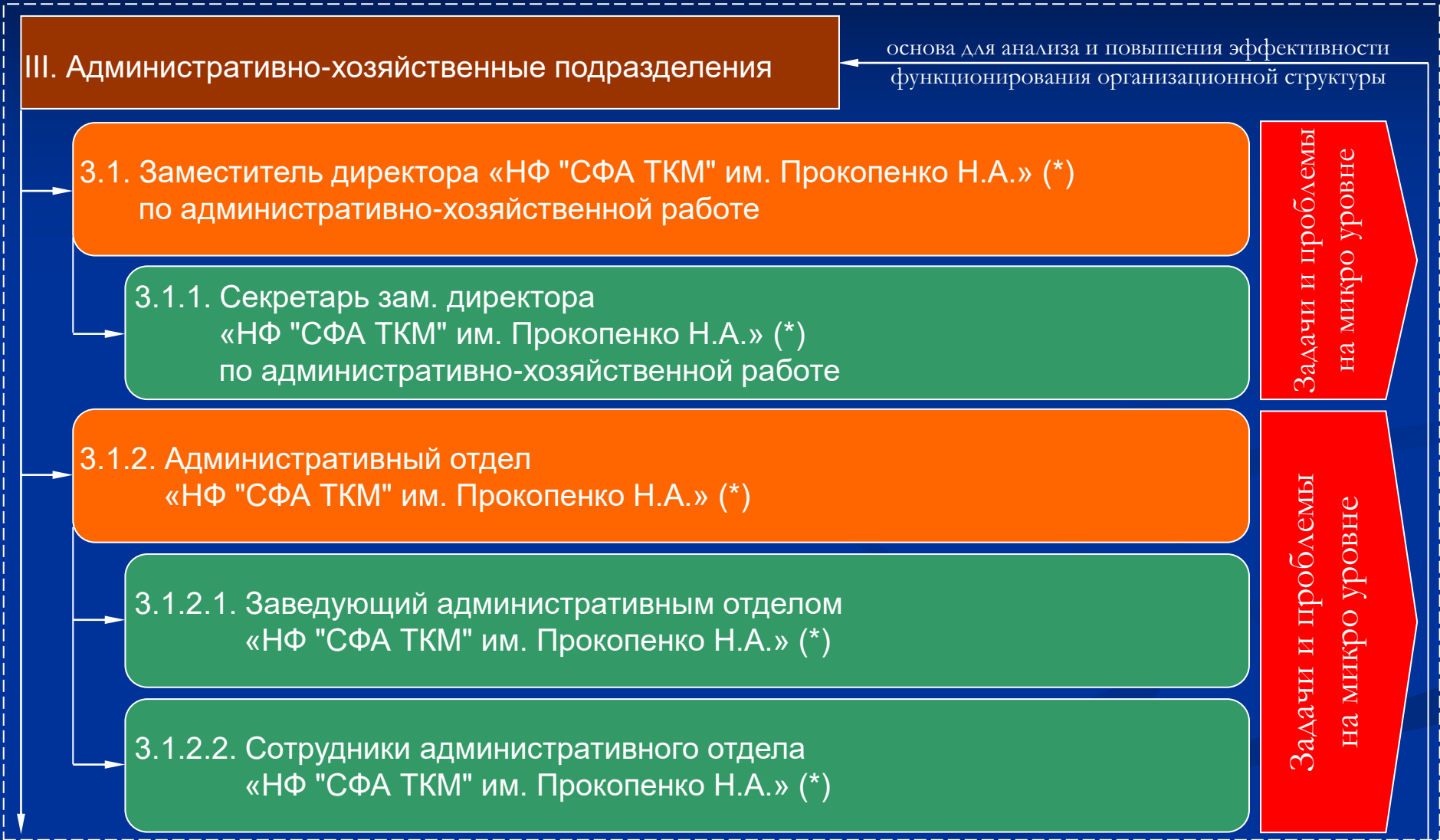
Прим.: подразделения финансирования научных исследований в области системного, финансового и сложного анализа
«НФ «СФА ТКМ» им. Прокопенко Н.А.» («ГМО «АКЕН»») на стадии реализации

Научно-организационные подразделения (II)
«НФ "Системного и финансового анализа на основе
технологии когнитивного моделирования" имени Прокопенко Н.А.»
(«ГМО "Академии когнитивных естественных наук"») (НОЗ)



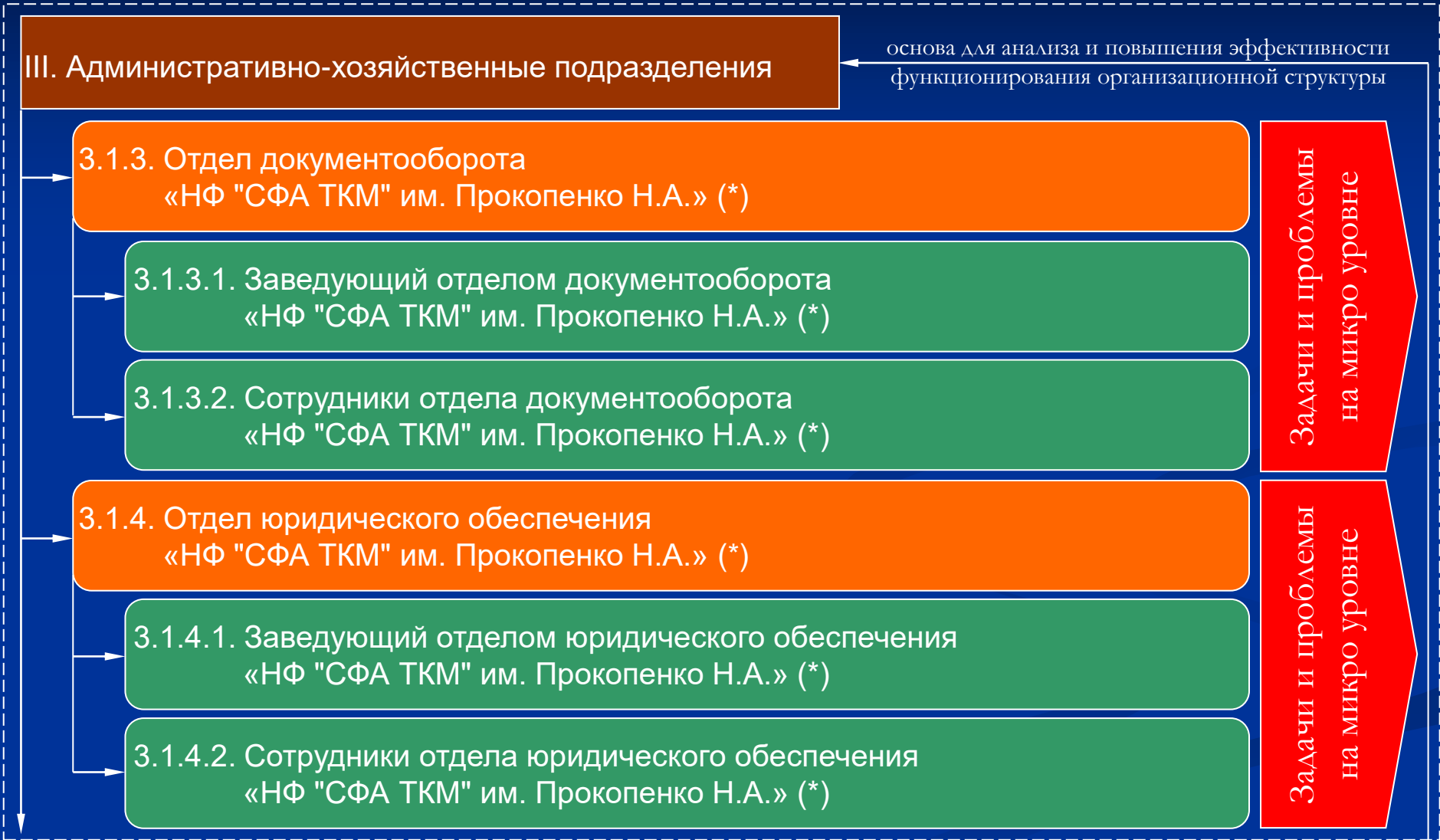
Прим.: подразделения финансирования научных исследований в области системного, финансового и сложного анализа «НФ «СФА ТКМ» им. Прокопенко Н.А.» («ГМО «АКЕН»») на стадии реализации

Административно-хозяйственные подразделения (III)
«НФ "Системного и финансового анализа на основе
технологии когнитивного моделирования" имени Прокопенко Н.А.»
(«ГМО "Академии когнитивных естественных наук"») (АХ1)



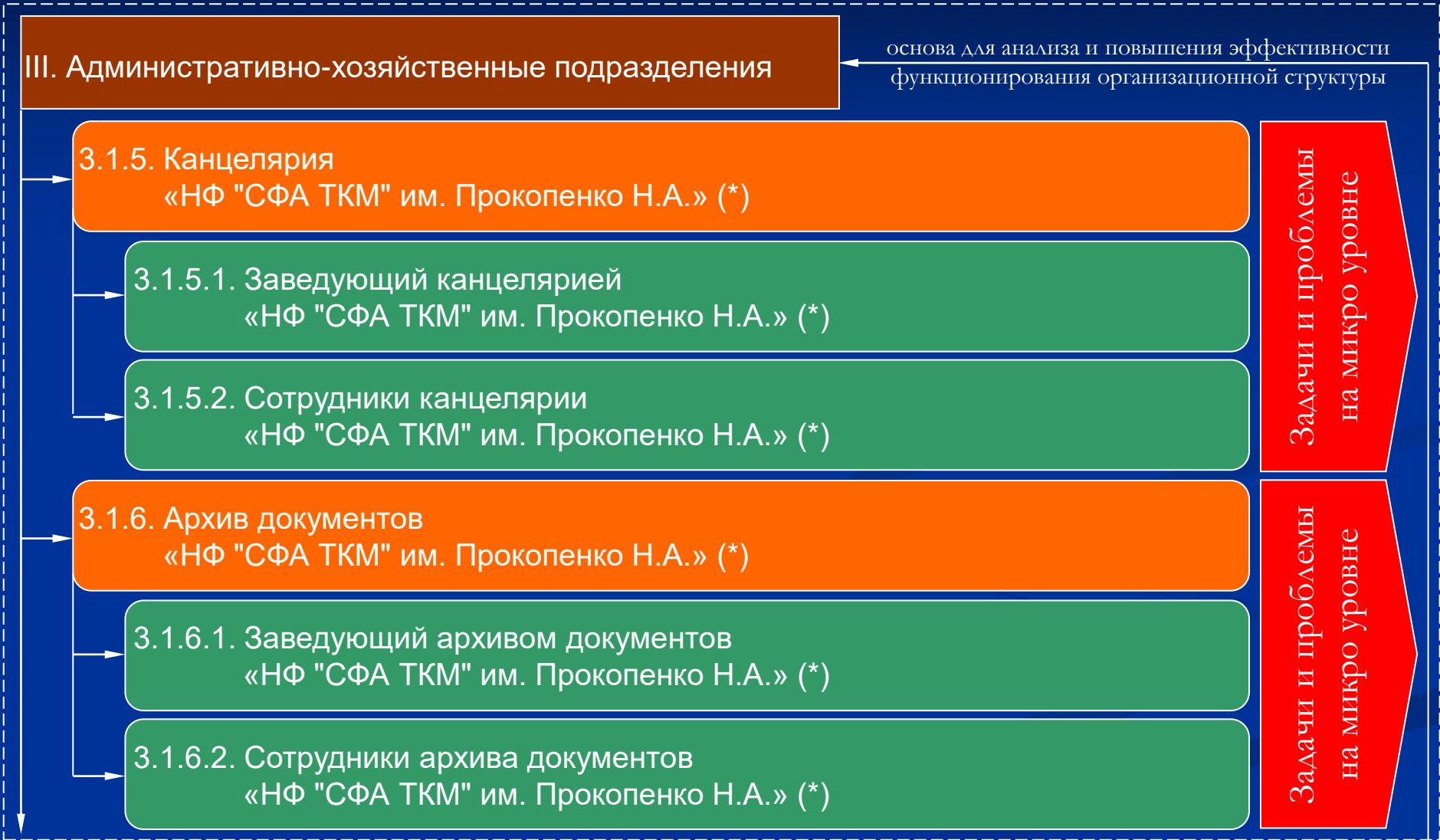
Прим.: подразделения финансирования научных исследований в области системного, финансового и сложного анализа «НФ «СФА ТКМ» им. Прокопенко Н.А.» («ГМО «АКЕН»») на стадии реализации

Административно-хозяйственные подразделения (III)
«НФ "Системного и финансового анализа на основе
технологии когнитивного моделирования" имени Прокопенко Н.А.»
(«ГМО "Академии когнитивных естественных наук"») (АХ2)



Прим.: подразделения финансирования научных исследований в области системного, финансового и сложного анализа «НФ «СФА ТКМ» им. Прокопенко Н.А.» («ГМО «АКЕН»») на стадии реализации

Административно-хозяйственные подразделения (III)
«НФ "Системного и финансового анализа на основе
технологии когнитивного моделирования" имени Прокопенко Н.А.»
(«ГМО "Академии когнитивных естественных наук"») (АХЗ)



Прим.: подразделения финансирования научных исследований в области системного, финансового и сложного анализа «НФ «СФА ТКМ» им. Прокопенко Н.А.» («ГМО «АКЕН»») на стадии реализации

Административно-хозяйственные подразделения (III)
«НФ "Системного и финансового анализа на основе
технологии когнитивного моделирования" имени Прокопенко Н.А.»
(«ГМО "Академии когнитивных естественных наук"») (АХ4)

III. Административно-хозяйственные подразделения

основа для анализа и повышения эффективности
функционирования организационной структуры

3.1.7. Отдел информационно-аналитического обеспечения
«НФ "СФА ТКМ" им. Прокопенко Н.А.» (*)

3.1.7.1. Заведующий отделом информационно-аналитического обеспечения
«НФ "СФА ТКМ" им. Прокопенко Н.А.» (*)

3.1.7.2. Сотрудники отдела информационно-аналитического обеспечения
«НФ "СФА ТКМ" им. Прокопенко Н.А.» (*)

Задачи и проблемы
на микро уровне

3.1.8. Отдел связи и корреспонденции (экспедиции)
«НФ "СФА ТКМ" им. Прокопенко Н.А.» (*)

3.1.8.1. Заведующий отделом связи и корреспонденции (эксп.)
«НФ "СФА ТКМ" им. Прокопенко Н.А.» (*)

3.1.8.2. Сотрудники отдела связи и корреспонденции (эксп.)
«НФ "СФА ТКМ" им. Прокопенко Н.А.» (*)

Задачи и проблемы
на микро уровне

Прим.: подразделения финансирования научных исследований в области системного, финансового и сложного анализа
«НФ «СФА ТКМ» им. Прокопенко Н.А.» («ГМО «АКЕН»») на стадии реализации

Административно-хозяйственные подразделения (III)
«НФ "Системного и финансового анализа на основе
технологии когнитивного моделирования" имени Прокопенко Н.А.»
(«ГМО "Академии когнитивных естественных наук"») (АХ5)

III. Административно-хозяйственные подразделения

← основа для анализа и повышения эффективности функционирования организационной структуры

3.1.9. Отдел депонирования
«НФ "СФА ТКМ" им. Прокопенко Н.А.» (*)

3.1.9.1. Заведующий отделом депонирования
«НФ "СФА ТКМ" им. Прокопенко Н.А.» (*)

3.1.9.2. Сотрудники отдела депонирования
«НФ "СФА ТКМ" им. Прокопенко Н.А.» (*)

Задачи и проблемы
на микро уровне

3.1.10. Отдел сертификации, лицензирования и патентования
«НФ "СФА ТКМ" им. Прокопенко Н.А.» (*)

3.1.10.1. Заведующий отделом сертификации, лицензирования и патентования
«НФ "СФА ТКМ" им. Прокопенко Н.А.» (*)

3.1.10.2. Сотрудники отдела сертификации, лицензирования и патентования
«НФ "СФА ТКМ" им. Прокопенко Н.А.» (*)

Задачи и проблемы
на микро уровне

Прим.: подразделения финансирования научных исследований в области системного, финансового и сложного анализа «НФ «СФА ТКМ» им. Прокопенко Н.А.» («ГМО «АКЕН») на стадии реализации

Административно-хозяйственные подразделения (III)
«НФ "Системного и финансового анализа на основе
технологии когнитивного моделирования" имени Прокопенко Н.А.»
(«ГМО "Академии когнитивных естественных наук"») (АХ6)

III. Административно-хозяйственные подразделения

← основа для анализа и повышения эффективности функционирования организационной структуры

3.1.11. Отдел противопожарной безопасности
«НФ "СФА ТКМ" им. Прокопенко Н.А.» (*)

3.1.11.1. Заведующий отделом противопожарной безопасности
«НФ "СФА ТКМ" им. Прокопенко Н.А.» (*)

3.1.11.2. Сотрудники отдела противопожарной безопасности
«НФ "СФА ТКМ" им. Прокопенко Н.А.» (*)

Задачи и проблемы
на микро уровне

3.1.12. Отдел строительства и ремонта
«НФ "СФА ТКМ" им. Прокопенко Н.А.» (*)

3.1.12.1. Заведующий отделом строительства и ремонта
«НФ "СФА ТКМ" им. Прокопенко Н.А.» (*)

3.1.12.2. Сотрудники отдела строительства и ремонта
«НФ "СФА ТКМ" им. Прокопенко Н.А.» (*)

Задачи и проблемы
на микро уровне

Прим.: подразделения финансирования научных исследований в области системного, финансового и сложного анализа «НФ «СФА ТКМ» им. Прокопенко Н.А.» («ГМО «АКЕН»») на стадии реализации

Административно-хозяйственные подразделения (III)
«НФ "Системного и финансового анализа на основе
технологии когнитивного моделирования" имени Прокопенко Н.А.»
(«ГМО "Академии когнитивных естественных наук"») (АХ7)

III. Административно-хозяйственные подразделения

основа для анализа и повышения эффективности
функционирования организационной структуры

3.1.13. Отдел автоматизации
«НФ "СФА ТКМ" им. Прокопенко Н.А.» (*)

3.1.13.1. Заведующий отделом автоматизации
«НФ "СФА ТКМ" им. Прокопенко Н.А.» (*)

3.1.13.2. Сотрудники отдела автоматизации
«НФ "СФА ТКМ" им. Прокопенко Н.А.» (*)
по аппаратному обеспечению

3.1.13.3. Сотрудники отдела автоматизации
«НФ "СФА ТКМ" им. Прокопенко Н.А.» (*)
по программному обеспечению

3.1.13.4. Сотрудники отдела автоматизации
«НФ "СФА ТКМ" им. Прокопенко Н.А.» (*)
по администрированию

Задачи и проблемы
на микро уровне

Прим.: подразделения финансирования научных исследований в области системного, финансового и сложного анализа
«НФ «СФА ТКМ» им. Прокопенко Н.А.» («ГМО «АКЕН»») на стадии реализации

Административно-хозяйственные подразделения (III)
«НФ "Системного и финансового анализа на основе
технологии когнитивного моделирования" имени Прокопенко Н.А.»
(«ГМО "Академии когнитивных естественных наук"») (АХ8)

III. Административно-хозяйственные подразделения

← основа для анализа и повышения эффективности функционирования организационной структуры

3.1.14. Отдел планирования поставок и отгрузки продукции
«НФ "СФА ТКМ" им. Прокопенко Н.А.» (*)

3.1.14.1. Заведующий отделом планирования поставки и отгрузки продукции
«НФ "СФА ТКМ" им. Прокопенко Н.А.» (*)

3.1.14.2. Сотрудники отдела планирования поставки и отгрузки продукции
«НФ "СФА ТКМ" им. Прокопенко Н.А.» (*)

Задачи и проблемы
на микро уровне

3.1.15. Отдел снабжения и закупок продукции
«НФ "СФА ТКМ" им. Прокопенко Н.А.» (*)

3.1.15.1. Заведующий отделом снабжения и закупок продукции
«НФ "СФА ТКМ" им. Прокопенко Н.А.» (*)

3.1.15.2. Сотрудники отдела снабжения и закупок продукции
«НФ "СФА ТКМ" им. Прокопенко Н.А.» (*)

Задачи и проблемы
на микро уровне

Прим.: подразделения финансирования научных исследований в области системного, финансового и сложного анализа «НФ «СФА ТКМ» им. Прокопенко Н.А.» («ГМО «АКЕН»») на стадии реализации

**Административно-хозяйственные подразделения (III)
«НФ "Системного и финансового анализа на основе
технологии когнитивного моделирования" имени Прокопенко Н.А.»
(«ГМО "Академии когнитивных естественных наук"») (АХ9)**

III. Административно-хозяйственные подразделения

основа для анализа и повышения эффективности
функционирования организационной структуры

3.1.16. Отдел транспортного обеспечения

«НФ "СФА ТКМ" им. Прокопенко Н.А.» (*)

3.1.16.1. Заведующий транспортно-хозяйственным отделом

«НФ "СФА ТКМ" им. Прокопенко Н.А.» (*)

3.1.16.2. Заведующий гаражом грузового транспорта

«НФ "СФА ТКМ" им. Прокопенко Н.А.» (*)

3.1.16.3. Заведующий гаражом пассажирского транспорта

«НФ "СФА ТКМ" им. Прокопенко Н.А.» (*)

3.1.16.4. Заведующий складом запчастей грузового транспорта

«НФ "СФА ТКМ" им. Прокопенко Н.А.» (*)

3.1.16.5. Заведующий складом запчастей пассажирского транспорта

«НФ "СФА ТКМ" им. Прокопенко Н.А.» (*)

3.1.16.6. Заведующий складом горюче-смазочных материалов

«НФ "СФА ТКМ" им. Прокопенко Н.А.» (*)

3.1.16.7. Сотрудники транспортно-хозяйственного отдела по грузовым перевозкам

«НФ "СФА ТКМ" им. Прокопенко Н.А.» (*)

3.1.16.8. Сотрудники транспортно-хозяйственного отдела по пассажирским перевозкам

«НФ "СФА ТКМ" им. Прокопенко Н.А.» (*)

**Задачи и проблемы
на микро уровне**

Прим.: подразделения финансирования научных исследований в области системного, финансового и сложного анализа «НФ «СФА ТКМ» им. Прокопенко Н.А.» («ГМО «АКЕН»») на стадии реализации

Административно-хозяйственные подразделения (III)
«НФ "Системного и финансового анализа на основе
технологии когнитивного моделирования" имени Прокопенко Н.А.»
(«ГМО "Академии когнитивных естественных наук"») (АХ10)

III. Административно-хозяйственные подразделения

← основа для анализа и повышения эффективности функционирования организационной структуры

3.2. Главный бухгалтер
 «НФ "СФА ТКМ" им. Прокопенко Н.А.» (*)

3.2.1. Секретарь главного бухгалтера
 «НФ "СФА ТКМ" им. Прокопенко Н.А.» (*)

3.2.2. Заместитель главного бухгалтера
 «НФ "СФА ТКМ" им. Прокопенко Н.А.» (*)

Задачи и проблемы на микро уровне

3.2.3. Отдел планирования и экономического анализа
 «НФ "СФА ТКМ" им. Прокопенко Н.А.» (*)

3.2.3.1. Заведующий отделом планирования и экономического анализа
 «НФ "СФА ТКМ" им. Прокопенко Н.А.» (*)

3.2.3.2. Сотрудники отдела планирования и экономического анализа
 «НФ "СФА ТКМ" им. Прокопенко Н.А.» (*)

Задачи и проблемы на микро уровне

Прим.: подразделения финансирования научных исследований в области системного, финансового и сложного анализа «НФ «СФА ТКМ» им. Прокопенко Н.А.» («ГМО «АКЕН»») на стадии реализации

Административно-хозяйственные подразделения (III)
«НФ "Системного и финансового анализа на основе
технологии когнитивного моделирования" имени Прокопенко Н.А.»
(«ГМО "Академии когнитивных естественных наук"») (АХ11)

III. Административно-хозяйственные подразделения

← основа для анализа и повышения эффективности функционирования организационной структуры

3.2.4. Отдел расчетов
«НФ "СФА ТКМ" им. Прокопенко Н.А.» (*)

3.2.4.1. Заведующий отделом расчетов
«НФ "СФА ТКМ" им. Прокопенко Н.А.» (*)

3.2.4.2. Сотрудники отдела расчетов
«НФ "СФА ТКМ" им. Прокопенко Н.А.» (*)

Задачи и проблемы
на микро уровне

3.2.5. Отдел выдачи
«НФ "СФА ТКМ" им. Прокопенко Н.А.» (*)

3.2.5.1. Заведующий отделом выдачи
«НФ "СФА ТКМ" им. Прокопенко Н.А.» (*)

3.2.5.2. Сотрудники отдела выдачи
«НФ "СФА ТКМ" им. Прокопенко Н.А.» (*)

Задачи и проблемы
на микро уровне

Прим.: подразделения финансирования научных исследований в области системного, финансового и сложного анализа «НФ «СФА ТКМ» им. Прокопенко Н.А.» («ГМО «АКЕН»») на стадии реализации

Административно-хозяйственные подразделения (III)
«НФ "Системного и финансового анализа на основе
технологии когнитивного моделирования" имени Прокопенко Н.А.»
(«ГМО "Академии когнитивных естественных наук"») (АХ12)

III. Административно-хозяйственные подразделения

← основа для анализа и повышения эффективности функционирования организационной структуры

3.2.6. Отдел взаиморасчетов платежными требованиями и поручениями «НФ "СФА ТКМ" им. Прокопенко Н.А.» (*)

3.2.6.1. Заведующий отделом взаиморасчетов платежными требованиями и поручениями «НФ "СФА ТКМ" им. Прокопенко Н.А.» (*)

3.2.6.2. Сотрудники отдела взаиморасчетов платежными требованиями и поручениями «НФ "СФА ТКМ" им. Прокопенко Н.А.» (*)

Задачи и проблемы на микро уровне

3.2.7. Отдел бухгалтерского учета товарно-материальных ценностей «НФ "СФА ТКМ" им. Прокопенко Н.А.» (*)

3.2.7.1. Заведующий отделом бухгалтерского учета товарно-материальных ценностей «НФ "СФА ТКМ" им. Прокопенко Н.А.» (*)

3.2.7.2. Сотрудники отдела бухгалтерского учета товарно-материальных ценностей «НФ "СФА ТКМ" им. Прокопенко Н.А.» (*)

Задачи и проблемы на микро уровне

Прим.: подразделения финансирования научных исследований в области системного, финансового и сложного анализа «НФ «СФА ТКМ» им. Прокопенко Н.А.» («ГМО «АКЕН»») на стадии реализации

Административно-хозяйственные подразделения (III)
«НФ "Системного и финансового анализа на основе
технологии когнитивного моделирования" имени Прокопенко Н.А.»
(«ГМО "Академии когнитивных естественных наук"») (АХ13)

III. Административно-хозяйственные подразделения

основа для анализа и повышения эффективности
функционирования организационной структуры

3.2.8. Отдел инвентаризации
«НФ "СФА ТКМ" им. Прокопенко Н.А.» (*)

3.2.8.1. Заведующий отделом инвентаризации
«НФ "СФА ТКМ" им. Прокопенко Н.А.» (*)

3.2.8.2. Сотрудники отдела инвентаризации
«НФ "СФА ТКМ" им. Прокопенко Н.А.» (*)

Задачи и проблемы
на микро уровне

Прим.: подразделения финансирования научных исследований в области системного, финансового и сложного анализа
«НФ «СФА ТКМ» им. Прокопенко Н.А.» («ГМО «АКЕН»») на стадии реализации

Административно-хозяйственные подразделения (III)
«НФ "Системного и финансового анализа на основе
технологии когнитивного моделирования" имени Прокопенко Н.А.»
(«ГМО "Академии когнитивных естественных наук"») (АХ14)

III. Административно-хозяйственные подразделения

← основа для анализа и повышения эффективности функционирования организационной структуры

3.3. Заместитель директора «НФ "СФА ТКМ" им. Прокопенко Н.А.» (*)
по кадровому обеспечению

3.3.1. Секретарь заместителя директора
«НФ "СФА ТКМ" им. Прокопенко Н.А.» (*)
по кадровому обеспечению

3.3.2. Отдел (надзора) профессиональной (пере)подготовки
и повышения квалификации
«НФ "СФА ТКМ" им. Прокопенко Н.А.» (*)

3.3.2.1. Заведующий отделом (надзора) профессиональной
(пере)подготовки и повышения квалификации
«НФ "СФА ТКМ" им. Прокопенко Н.А.» (*)

3.3.2.2. Сотрудники отдела профессиональной
(пере)подготовки и повышения квалификации
«НФ "СФА ТКМ" им. Прокопенко Н.А.» (*)

Задачи и проблемы
на микро уровне

Задачи и проблемы
на микро уровне

Прим.: подразделения финансирования научных исследований в области системного, финансового и сложного анализа «НФ «СФА ТКМ» им. Прокопенко Н.А.» («ГМО «АКЕН»») на стадии реализации

Административно-хозяйственные подразделения (III)
«НФ "Системного и финансового анализа на основе
технологии когнитивного моделирования" имени Прокопенко Н.А.»
(«ГМО "Академии когнитивных естественных наук"») (АХ15)

III. Административно-хозяйственные подразделения

← основа для анализа и повышения эффективности функционирования организационной структуры

3.3.3. Отдел учета кадров
«НФ "СФА ТКМ" им. Прокопенко Н.А.» (*)

3.3.3.1. Заведующий отделом учета кадров
«НФ "СФА ТКМ" им. Прокопенко Н.А.» (*)

3.3.3.2. Сотрудники отдела учета кадров
«НФ "СФА ТКМ" им. Прокопенко Н.А.» (*)

Задачи и проблемы
на микро уровне

3.3.4. Отдел электронного учета посетителей и сотрудников
«НФ "СФА ТКМ" им. Прокопенко Н.А.» (*)

3.3.4.1. Заведующий отделом электронного учета посетителей и сотрудников
«НФ "СФА ТКМ" им. Прокопенко Н.А.» (*)

3.3.4.2. Сотрудники отдела электронного учета посетителей и сотрудников
«НФ "СФА ТКМ" им. Прокопенко Н.А.» (*)

Задачи и проблемы
на микро уровне

Прим.: подразделения финансирования научных исследований в области системного, финансового и сложного анализа «НФ «СФА ТКМ» им. Прокопенко Н.А.» («ГМО «АКЕН»») на стадии реализации

Административно-хозяйственные подразделения (III)
«НФ "Системного и финансового анализа на основе
технологии когнитивного моделирования" имени Прокопенко Н.А.»
(«ГМО "Академии когнитивных естественных наук"») (АХ16)

III. Административно-хозяйственные подразделения

← основа для анализа и повышения эффективности функционирования организационной структуры

3.3.5. Отдел охраны труда
«НФ "СФА ТКМ" им. Прокопенко Н.А.» (*)

3.3.5.1. Заведующий отделом охраны труда
«НФ "СФА ТКМ" им. Прокопенко Н.А.» (*)

3.3.5.2. Сотрудники отдела охраны труда
«НФ "СФА ТКМ" им. Прокопенко Н.А.» (*)

Задачи и проблемы на микро уровне

3.3.6. Отдел медицины
«НФ "СФА ТКМ" им. Прокопенко Н.А.» (*)

3.3.6.1. Заведующий отделом медицины
«НФ "СФА ТКМ" им. Прокопенко Н.А.» (*)

3.3.6.2. Сотрудники отдела медицины
«НФ "СФА ТКМ" им. Прокопенко Н.А.» (*)

Задачи и проблемы на микро уровне

Прим.: подразделения финансирования научных исследований в области системного, финансового и сложного анализа «НФ «СФА ТКМ» им. Прокопенко Н.А.» («ГМО «АКЕН»») на стадии реализации

Административно-хозяйственные подразделения (III)
«НФ "Системного и финансового анализа на основе
технологии когнитивного моделирования" имени Прокопенко Н.А.»
(«ГМО "Академии когнитивных естественных наук"») (АХ17)

III. Административно-хозяйственные подразделения

основа для анализа и повышения эффективности
функционирования организационной структуры

3.3.7. Отдел профессионального союза
«НФ "СФА ТКМ" им. Прокопенко Н.А.» (*)

3.3.7.1. Заведующий отделом профессионального союза
«НФ "СФА ТКМ" им. Прокопенко Н.А.» (*)

3.3.7.2. Сотрудники отдела профессионального союза
«НФ "СФА ТКМ" им. Прокопенко Н.А.» (*)

Задачи и проблемы
на микро уровне

Прим.: подразделения финансирования научных исследований в области системного, финансового и сложного анализа
«НФ «СФА ТКМ» им. Прокопенко Н.А.» («ГМО «АКЕН»») на стадии реализации

**Административно-хозяйственные подразделения (III)
«НФ "Системного и финансового анализа на основе
технологии когнитивного моделирования" имени Прокопенко Н.А.»
(«ГМО "Академии когнитивных естественных наук"») (АХ18)**

III. Административно-хозяйственные подразделения

← основа для анализа и повышения эффективности функционирования организационной структуры

3.4. Заместитель директора «НФ "СФА ТКМ" им. Прокопенко Н.А.» (*)
по библиотечному обеспечению

3.4.1. Секретарь заместителя директора
«НФ "СФА ТКМ" им. Прокопенко Н.А.» (*)
по библиотечному обеспечению

3.4.2. Отдел приобретения и продажи (научной) литературы
«НФ "СФА ТКМ" им. Прокопенко Н.А.» (*)

3.4.2.1. Заведующий отделом приобретения и продажи (научн.) литературы
«НФ "СФА ТКМ" им. Прокопенко Н.А.» (*)

3.4.2.2. Сотрудники отдела приобретения и продажи (научн.) литературы
«НФ "СФА ТКМ" им. Прокопенко Н.А.» (*)

Задачи и проблемы
на микро уровне

Задачи и проблемы
на микро уровне

Прим.: подразделения финансирования научных исследований в области системного, финансового и сложного анализа «НФ «СФА ТКМ» им. Прокопенко Н.А.» («ГМО «АКЕН»») на стадии реализации

Административно-хозяйственные подразделения (III)
«НФ "Системного и финансового анализа на основе
технологии когнитивного моделирования" имени Прокопенко Н.А.»
(«ГМО "Академии когнитивных естественных наук"») (АХ19)

III. Административно-хозяйственные подразделения

основа для анализа и повышения эффективности
функционирования организационной структуры

3.4.3. Отдел (научного) библиотечного обслуживания
«НФ "СФА ТКМ" им. Прокопенко Н.А.» (*)

3.4.3.1. Заведующий отделом (научн.) библиотечного обслуживания
«НФ "СФА ТКМ" им. Прокопенко Н.А.» (*)

3.4.3.2. Сотрудники отдела (научн.) библиотечного обслуживания
«НФ "СФА ТКМ" им. Прокопенко Н.А.» (*)

Задачи и проблемы
на микро уровне

3.4.4. Отдел фундаментальной научной литературы
«НФ "СФА ТКМ" им. Прокопенко Н.А.» (*)

3.4.4.1. Заведующий отделом фундаментальной научной литературы
«НФ "СФА ТКМ" им. Прокопенко Н.А.» (*)

3.4.4.2. Сотрудники отдела фундаментальной научной литературы
«НФ "СФА ТКМ" им. Прокопенко Н.А.» (*)

Задачи и проблемы
на микро уровне

Прим.: подразделения финансирования научных исследований в области системного, финансового и сложного анализа
«НФ «СФА ТКМ» им. Прокопенко Н.А.» («ГМО «АКЕН»») на стадии реализации

Административно-хозяйственные подразделения (III)
«НФ "Системного и финансового анализа на основе
технологии когнитивного моделирования" имени Прокопенко Н.А.»
(«ГМО "Академии когнитивных естественных наук"») (АХ20)

III. Административно-хозяйственные подразделения

← основа для анализа и повышения эффективности функционирования организационной структуры

3.4.5. Отдел прикладной научной литературы
«НФ "СФА ТКМ" им. Прокопенко Н.А.» (*)

3.4.5.1. Заведующий отделом прикладной научной литературы
«НФ "СФА ТКМ" им. Прокопенко Н.А.» (*)

3.4.5.2. Сотрудники отдела прикладной научной литературы
«НФ "СФА ТКМ" им. Прокопенко Н.А.» (*)

Задачи и проблемы
на микро уровне

3.4.6. Отдел нормативной документации
«НФ "СФА ТКМ" им. Прокопенко Н.А.» (*)

3.4.6.1. Заведующий отделом нормативной документации
«НФ "СФА ТКМ" им. Прокопенко Н.А.» (*)

3.4.6.2. Сотрудники отдела нормативной документации
«НФ "СФА ТКМ" им. Прокопенко Н.А.» (*)

Задачи и проблемы
на микро уровне

Прим.: подразделения финансирования научных исследований в области системного, финансового и сложного анализа «НФ «СФА ТКМ» им. Прокопенко Н.А.» («ГМО «АКЕН»») на стадии реализации

**Административно-хозяйственные подразделения (III)
«НФ "Системного и финансового анализа на основе
технологии когнитивного моделирования" имени Прокопенко Н.А.»
(«ГМО "Академии когнитивных естественных наук"») (АХ21)**

III. Административно-хозяйственные подразделения

← основа для анализа и повышения эффективности функционирования организационной структуры

**3.4.7. Отдел периодических (научных) изданий
«НФ "СФА ТКМ" им. Прокопенко Н.А.» (*)**

3.4.7.1. Заведующий отделом периодических (научн.) изданий
«НФ "СФА ТКМ" им. Прокопенко Н.А.» (*)

3.4.7.2. Сотрудники отдела периодических (научн.) изданий
«НФ "СФА ТКМ" им. Прокопенко Н.А.» (*)

**Задачи и проблемы
на микро уровне**

**3.4.8. Отдел электронной библиотеки
«НФ "СФА ТКМ" им. Прокопенко Н.А.» (*)**

3.4.8.1. Заведующий отделом электронной библиотеки
«НФ "СФА ТКМ" им. Прокопенко Н.А.» (*)

3.4.8.2. Сотрудники отдела электронной библиотеки
«НФ "СФА ТКМ" им. Прокопенко Н.А.» (*)

3.4.8.3. Сотрудники обслуживания баз данных и электронных каталогов
«НФ "СФА ТКМ" им. Прокопенко Н.А.» (*)

**Задачи и проблемы
на микро уровне**

Прим.: подразделения финансирования научных исследований в области системного, финансового и сложного анализа «НФ «СФА ТКМ» им. Прокопенко Н.А.» («ГМО «АКЕН»») на стадии реализации

Административно-хозяйственные подразделения (III)
«НФ "Системного и финансового анализа на основе
технологии когнитивного моделирования" имени Прокопенко Н.А.»
(«ГМО "Академии когнитивных естественных наук"») (АХ22)

III. Административно-хозяйственные подразделения

основа для анализа и повышения эффективности
функционирования организационной структуры

3.4.9. Отдел фондов библиотеки
«НФ "СФА ТКМ" им. Прокопенко Н.А.» (*)

3.4.9.1. Заведующий отделом фондов библиотеки
«НФ "СФА ТКМ" им. Прокопенко Н.А.» (*)

3.4.9.2. Сотрудники отдела фондов библиотеки
«НФ "СФА ТКМ" им. Прокопенко Н.А.» (*)

Задачи и проблемы
на микро уровне

Прим.: подразделения финансирования научных исследований в области системного, финансового и сложного анализа
«НФ «СФА ТКМ» им. Прокопенко Н.А.» («ГМО «АКЕН»») на стадии реализации

Административно-хозяйственные подразделения (III)
«НФ "Системного и финансового анализа на основе
технологии когнитивного моделирования" имени Прокопенко Н.А.»
(«ГМО "Академии когнитивных естественных наук"») (АХ23)

III. Административно-хозяйственные подразделения

← основа для анализа и повышения эффективности функционирования организационной структуры

3.5. Заместитель директора «НФ "СФА ТКМ" им. Прокопенко Н.А.» (*)
по издательству (см. перечень научных журналов)

3.5.1. Секретарь заместителя директора
«НФ "СФА ТКМ" им. Прокопенко Н.А.» (*)
по издательству

3.5.2. Отдел издательства
«НФ "СФА ТКМ" им. Прокопенко Н.А.» (*)
(см. перечень научных журналов)

3.5.2.1. Заведующий отделом издательства
«НФ "СФА ТКМ" им. Прокопенко Н.А.» (*)

3.5.2.2. Сотрудники отдела издательства
«НФ "СФА ТКМ" им. Прокопенко Н.А.» (*)

Задачи и проблемы
на микро уровне

Задачи и проблемы
на микро уровне

Прим.: подразделения финансирования научных исследований в области системного, финансового и сложного анализа «НФ «СФА ТКМ» им. Прокопенко Н.А.» («ГМО «АКЕН») на стадии реализации

Административно-хозяйственные подразделения (III)
«НФ "Системного и финансового анализа на основе
технологии когнитивного моделирования" имени Прокопенко Н.А.»
(«ГМО "Академии когнитивных естественных наук"») (АХ24)

III. Административно-хозяйственные подразделения

← основа для анализа и повышения эффективности функционирования организационной структуры

3.5.3. Отдел полиграфии
«НФ "СФА ТКМ" им. Прокопенко Н.А.» (*)
 (см. перечень научных журналов)

3.5.3.1. Заведующий отделом полиграфии
«НФ "СФА ТКМ" им. Прокопенко Н.А.» (*)

3.5.3.2. Сотрудники отдела полиграфии
«НФ "СФА ТКМ" им. Прокопенко Н.А.» (*)

**Задачи и проблемы
на микро уровне**

3.5.4. Отдел редактирования
«НФ "СФА ТКМ" им. Прокопенко Н.А.» (*)
 (см. перечень научных журналов)

3.5.4.1. Заведующий отделом редактирования
«НФ "СФА ТКМ" им. Прокопенко Н.А.» (*)

3.5.4.2. Сотрудники отдела редактирования
«НФ "СФА ТКМ" им. Прокопенко Н.А.» (*)

**Задачи и проблемы
на микро уровне**

Прим.: подразделения финансирования научных исследований в области системного, финансового и сложного анализа «НФ «СФА ТКМ» им. Прокопенко Н.А.» («ГМО «АКЕН»») на стадии реализации

Административно-хозяйственные подразделения (III)
«НФ "Системного и финансового анализа на основе
технологии когнитивного моделирования" имени Прокопенко Н.А.»
(«ГМО "Академии когнитивных естественных наук"») (АХ25)

III. Административно-хозяйственные подразделения

← основа для анализа и повышения эффективности функционирования организационной структуры

3.5.5. Отдел типографии
 «НФ "СФА ТКМ" им. Прокопенко Н.А.» (*)

3.5.5.1. Заведующий отделом типографии
 «НФ "СФА ТКМ" им. Прокопенко Н.А.» (*)

3.5.5.2. Сотрудники отдела типографии
 «НФ "СФА ТКМ" им. Прокопенко Н.А.» (*)

Задачи и проблемы на микро уровне

3.5.6. Отдел склада книго-печатной продукции
 «НФ "СФА ТКМ" им. Прокопенко Н.А.» (*)

3.5.6.1. Заведующий складом книго-печатной продукции
 «НФ "СФА ТКМ" им. Прокопенко Н.А.» (*)

3.5.6.2. Сотрудники склада книго-печатной продукции
 «НФ "СФА ТКМ" им. Прокопенко Н.А.» (*)

Задачи и проблемы на микро уровне

Прим.: подразделения финансирования научных исследований в области системного, финансового и сложного анализа «НФ «СФА ТКМ» им. Прокопенко Н.А.» («ГМО «АКЕН»») на стадии реализации

Административно-хозяйственные подразделения (III)
«НФ "Системного и финансового анализа на основе
технологии когнитивного моделирования" имени Прокопенко Н.А.»
(«ГМО "Академии когнитивных естественных наук"») (АХ26)

III. Административно-хозяйственные подразделения

← основа для анализа и повышения эффективности функционирования организационной структуры

3.6. Заместитель директора «НФ "СФА ТКМ" им. Прокопенко Н.А.» (*)
по безопасности

3.6.1. Секретарь заместителя директора
«НФ "СФА ТКМ" им. Прокопенко Н.А.» (*)
по безопасности

3.6.2. Отдел безопасности
«НФ "СФА ТКМ" им. Прокопенко Н.А.» (*)

3.6.2.1. Заведующий отделом безопасности
«НФ "СФА ТКМ" им. Прокопенко Н.А.» (*)

3.6.2.2. Сотрудники отдела безопасности
«НФ "СФА ТКМ" им. Прокопенко Н.А.» (*)

Задачи и проблемы
на микро уровне

Задачи и проблемы
на микро уровне

Прим.: подразделения финансирования научных исследований в области системного, финансового и сложного анализа «НФ «СФА ТКМ» им. Прокопенко Н.А.» («ГМО «АКЕН») на стадии реализации

Административно-хозяйственные подразделения (III)
«НФ "Системного и финансового анализа на основе
технологии когнитивного моделирования" имени Прокопенко Н.А.»
(«ГМО "Академии когнитивных естественных наук"») (АХ27)

III. Административно-хозяйственные подразделения

← основа для анализа и повышения эффективности функционирования организационной структуры

3.6.3. Отдел охраны территории
«НФ "СФА ТКМ" им. Прокопенко Н.А.» (*)

3.6.3.1. Заведующий отделом охраны территории
«НФ "СФА ТКМ" им. Прокопенко Н.А.» (*)

3.6.3.2. Сотрудники отдела охраны территории
«НФ "СФА ТКМ" им. Прокопенко Н.А.» (*)

**Задачи и проблемы
на микро уровне**

3.6.4. Отдел оформления электронных пропусков
«НФ "СФА ТКМ" им. Прокопенко Н.А.» (*)

3.6.4.1. Заведующий отделом оформления электронных пропусков
«НФ "СФА ТКМ" им. Прокопенко Н.А.» (*)

3.6.4.2. Сотрудники отдела оформления электронных пропусков
«НФ "СФА ТКМ" им. Прокопенко Н.А.» (*)

**Задачи и проблемы
на микро уровне**

Прим.: подразделения финансирования научных исследований в области системного, финансового и сложного анализа «НФ «СФА ТКМ» им. Прокопенко Н.А.» («ГМО «АКЕН»») на стадии реализации

«НФ "Системного и финансового анализа на основе технологии когнитивного моделирования" имени Прокопенко Н.А.»
 («ГМО "Академии когнитивных естественных наук"») (НИО1)

IV. Подразделения финансирования научно-исследовательской и образовательной деятельности

основа для анализа и повышения эффективности функционирования организационной структуры

4.1.-4.5. Заместители директора «НФ "СФА ТКМ" им. Прокопенко Н.А.» (*) по научной работе – фин. физико-математических, технических, общественных, экономических, биологических, химических, медицинских, спортивных и военных направлений исследований

Задачи и проблемы на микро уровне

4.1.1.-4.5.1. Секретари заместителей директора «НФ "СФА ТКМ" им. Прокопенко Н.А.» (*) по научной работе – указанные направления исследований

4.1.2.-4.5.2. Отделы финансирования фундаментальных исследований «НФ "СФА ТКМ" им. Прокопенко Н.А.» (*) по указанным наукам (см. перечень IV.A)

Задачи и проблемы на микро уровне

4.1.2.1.-4.5.2.1. Заведующие отделами фин. фонд. Исследований (*)

4.1.2.2.-4.5.2.2. Сотрудники отделов фин. фонд. исследований (*)

4.1.3.-4.5.3. Отделы финансирования прикладных исследований «НФ "СФА ТКМ" им. Прокопенко Н.А.» (*) по указанным наукам (см. перечень IV.Б)

Задачи и проблемы на микро уровне

4.1.3.1.-4.5.3.1. Заведующие отделами фин. прикладных исследований (*)

4.1.3.2.-4.5.3.2. Сотрудники отделов фин. прикладных исследований (*)

Прим.: подразделения финансирования научных исследований в области системного, финансового и сложного анализа «НФ «СФА ТКМ» им. Прокопенко Н.А.» («ГМО «АКЕН»») на стадии реализации

«НФ "Системного и финансового анализа на основе технологии когнитивного моделирования" имени Прокопенко Н.А.»
 («ГМО "Академии когнитивных естественных наук"») (НИО2)

IV. Научно-исследовательские
и образовательные подразделения

основа для анализа и повышения эффективности
функционирования организационной структуры

4.6. Заместитель директора «НФ "СФА ТКМ" им. Прокопенко Н.А.» (*)
по базам данных и информационным хранилищам

4.6.1. Секретарь заместителя директора
«НФ "СФА ТКМ" им. Прокопенко Н.А.» (*)
по базам данных и информационным хранилищам

4.6.2.-4.6.4. Отделы внедрения и сопровождения информационных хранилищ
«НФ "СФА ТКМ" им. Прокопенко Н.А.» (*)
для аппаратного, программного и алгоритмического обеспечения
и интегрированных систем (см. перечень IV.A)

4.6.2.1.-4.6.4.1. Заведующие отделами внедрения и сопровождения
информационных хранилищ для аппаратного,
программного и алгоритмического обеспечения
и интегрированных систем (*)

4.6.2.2.-4.6.4.2. Сотрудники отделов внедрения и сопровождения
информационных хранилищ для аппаратного,
программного и алгоритмического обеспечения
и интегрированных систем (*)

Задачи и проблемы
на микро уровне

Задачи и проблемы
на микро уровне

«НФ "Системного и финансового анализа на основе технологии когнитивного моделирования" имени Прокопенко Н.А.»
(«ГМО "Академии когнитивных естественных наук"») (НИОЗ)

IV. Научно-исследовательские
и образовательные подразделения

основа для анализа и повышения эффективности
функционирования организационной структуры

4.6.5.-4.6.7. Научно-исследовательские лаборатории
внедрения и сопровождения
информационных хранилищ
аппаратного, программного
и алгоритмического обеспечения
и интегрированных систем
(см. перечень IV.Б)

4.6.5.1.-4.6.7.1. Заведующий научно-исследовательской лабораторией
внедрения и сопровождения информационных хранилищ
для аппаратного, программного
и алгоритмического обеспечения
и интегрированных систем

4.6.5.2.-4.6.7.2. Сотрудники научно-исследовательской лаборатории
внедрения и сопровождения
аппаратного, программного
и алгоритмического обеспечения
и интегрированных систем

Задачи и проблемы
на микро уровне

«НФ "Системного и финансового анализа на основе технологии когнитивного моделирования" имени Прокопенко Н.А.»
 («ГМО "Академии когнитивных естественных наук"») (НИО4)

IV. Научно-исследовательские
и образовательные подразделения

основа для анализа и повышения эффективности
функционирования организационной структуры

4.7. Заместитель директора «НФ "СФА ТКМ" им. Прокопенко Н.А.» (*)
по управлению качеством

4.7.1. Секретарь заместителя директора
«НФ "СФА ТКМ" им. Прокопенко Н.А.» (*)
по управлению качеством

4.7.2. Отдел исследования управления качеством
«НФ "СФА ТКМ" им. Прокопенко Н.А.» (*)

4.7.2.1. Заведующий отделом исследования управления качеством
«НФ "СФА ТКМ" им. Прокопенко Н.А.» (*)

4.7.2.2. Сотрудники отдела исследования управления качеством
«НФ "СФА ТКМ" им. Прокопенко Н.А.» (*)

Задачи и проблемы
на микро уровне

Задачи и проблемы
на микро уровне

«НФ "Системного и финансового анализа на основе технологии когнитивного моделирования" имени Прокопенко Н.А.»
 («ГМО "Академии когнитивных естественных наук"») (НИО5)

IV. Научно-исследовательские
и образовательные подразделения

основа для анализа и повышения эффективности
функционирования организационной структуры

4.8. Заместитель директора «НФ "СФА ТКМ" им. Прокопенко Н.А.» (*)
по инвестициям и инновациям

4.8.1. Секретарь заместителя директора
«НФ "СФА ТКМ" им. Прокопенко Н.А.» (*)
по инвестициям и инновациям

4.8.2. Отдел исследования инвестиций и инноваций
«НФ "СФА ТКМ" им. Прокопенко Н.А.» (*)

4.8.2.1. Заведующий отделом исследования
инвестиций и инноваций
«НФ "СФА ТКМ" им. Прокопенко Н.А.» (*)

4.8.2.2. Сотрудники отдела исследования
инвестиций и инноваций
«НФ "СФА ТКМ" им. Прокопенко Н.А.» (*)

Задачи и проблемы
на микро уровне

Задачи и проблемы
на микро уровне

«НФ "Системного и финансового анализа на основе технологии когнитивного моделирования" имени Прокопенко Н.А.»
 («ГМО "Академии когнитивных естественных наук"») (НИО6)

IV. Научно-исследовательские
и образовательные подразделения

основа для анализа и повышения эффективности
функционирования организационной структуры

4.9. Заместитель директора «НФ "СФА ТКМ" им. Прокопенко Н.А.» (*)
по финансовому планированию

4.9.1. Секретарь заместителя директора
«НФ "СФА ТКМ" им. Прокопенко Н.А.» (*)
по финансовому планированию

4.9.2. Отдел финансового планирования и исследований
«НФ "СФА ТКМ" им. Прокопенко Н.А.» (*)

4.9.2.1. Заведующий отделом финансового планирования и исследований
«НФ "СФА ТКМ" им. Прокопенко Н.А.» (*)

4.9.2.2. Сотрудники отдела финансового планирования и исследований
«НФ "СФА ТКМ" им. Прокопенко Н.А.» (*)

Задачи и проблемы
на микро уровне.

Задачи и проблемы
на микро уровне

«НФ "Системного и финансового анализа на основе технологии когнитивного моделирования" имени Прокопенко Н.А.»
 («ГМО "Академии когнитивных естественных наук"») (НИО7)

IV. Научно-исследовательские
и образовательные подразделения

основа для анализа и повышения эффективности
функционирования организационной структуры

4.10. Заместитель директора «НФ "СФА ТКМ" им. Прокопенко Н.А.»
по рекламе и маркетингу

4.10.1. Секретарь заместителя директора
«НФ "СФА ТКМ" им. Прокопенко Н.А.» (*)
по рекламе и маркетингу

4.10.2. Отдел маркетинговых исследований и рекламы
«НФ "СФА ТКМ" им. Прокопенко Н.А.» (*)

4.10.2.1. Заведующий отделом маркетинговых исследований и рекламы
«НФ "СФА ТКМ" им. Прокопенко Н.А.» (*)

4.10.2.2. Сотрудники отдела маркетинговых исследований и рекламы
«НФ "СФА ТКМ" им. Прокопенко Н.А.» (*)

Задачи и проблемы
на микро уровне

Задачи и проблемы
на микро уровне

«НФ "Системного и финансового анализа на основе технологии когнитивного моделирования" имени Прокопенко Н.А.»
 («ГМО "Академии когнитивных естественных наук"») (НИО8)

IV. Научно-исследовательские
и образовательные подразделения

основа для анализа и повышения эффективности
функционирования организационной структуры

4.11. Заместитель директора «НФ "СФА ТКМ" им. Прокопенко Н.А.» (*)
по покупке и реализации книго-печатной продукции

4.11.1. Секретарь заместителя директора
«НФ "СФА ТКМ" им. Прокопенко Н.А.» (*)
по покупке и реализации книго-печатной продукции

4.11.2. Отдел исследования поставки книго-печатной продукции
«НФ "СФА ТКМ" им. Прокопенко Н.А.» (*)

4.11.2.1. Заведующий отделом исследования
поставки книго-печатной продукции
«НФ "СФА ТКМ" им. Прокопенко Н.А.» (*)

4.11.2.2. Сотрудники отдела исследования
поставки книго-печатной продукции
«НФ "СФА ТКМ" им. Прокопенко Н.А.» (*)

Задачи и проблемы
на микро уровне

Задачи и проблемы
на микро уровне

«НФ "Системного и финансового анализа на основе
технологии когнитивного моделирования" имени Прокопенко Н.А.»
(«ГМО "Академии когнитивных естественных наук"») (НИО9)

IV. Научно-исследовательские
и образовательные подразделения

основа для анализа и повышения эффективности
функционирования организационной структуры

4.11.3. Отдел исследования отгрузки книго-печатной продукции
«НФ "СФА ТКМ" им. Прокопенко Н.А.» (*)

4.11.3.1. Заведующий отделом исследования
отгрузки книго-печатной продукции
«НФ "СФА ТКМ" им. Прокопенко Н.А.» (*)

4.11.3.2. Сотрудники отдела исследования
отгрузки книго-печатной продукции
«НФ "СФА ТКМ" им. Прокопенко Н.А.» (*)

Задачи и проблемы
на микро уровне

«НФ "Системного и финансового анализа на основе технологии когнитивного моделирования" имени Прокопенко Н.А.»
 («ГМО "Академии когнитивных естественных наук"») (НИО10)

IV. Научно-исследовательские
и образовательные подразделения

основа для анализа и повышения эффективности
функционирования организационной структуры

4.12. Заместитель директора «НФ "СФА ТКМ" им. Прокопенко Н.А.» (*)
по международным отношениям

4.12.1. Секретарь заместителя директора
«НФ "СФА ТКМ" им. Прокопенко Н.А.» (*)
по международным отношениям

4.12.2. Отдел внешних связей и исследований
«НФ "СФА ТКМ" им. Прокопенко Н.А.» (*)

4.12.2.1. Заведующий отделом внешних связей и исследований
«НФ "СФА ТКМ" им. Прокопенко Н.А.» (*)

4.12.2.2. Сотрудник отдела внешних связей и исследований
«НФ "СФА ТКМ" им. Прокопенко Н.А.» (*)

Задачи и проблемы
на микро уровне

Задачи и проблемы
на микро уровне

«НФ "Системного и финансового анализа на основе технологии когнитивного моделирования" имени Прокопенко Н.А.»
 («ГМО "Академии когнитивных естественных наук"») (НИО11)

IV. Научно-исследовательские
и образовательные подразделения

основа для анализа и повышения эффективности
функционирования организационной структуры

4.12.3. Отдел финансирования оформления виз и исследований
«НФ "СФА ТКМ" им. Прокопенко Н.А.» (*)

4.12.3.1. Заведующий отделом фин. оформления виз и исследования
«НФ "СФА ТКМ" им. Прокопенко Н.А.» (*)

4.12.3.2. Сотрудники отдела фин. оформления виз и исследования
«НФ "СФА ТКМ" им. Прокопенко Н.А.» (*)

Задачи и проблемы
на микро уровне

4.12.4. Отдел финансирования научных международных программ
«НФ "СФА ТКМ" им. Прокопенко Н.А.» (*)

4.12.4.1. Заведующий отделом финансирования научных межд. программ
«НФ "СФА ТКМ" им. Прокопенко Н.А.» (*)

4.12.4.2. Сотрудники отдела финансирования научных межд. программ
«НФ "СФА ТКМ" им. Прокопенко Н.А.» (*)

Задачи и проблемы
на микро уровне

Прим.: подразделения финансирования научных исследований в области системного, финансового и сложного анализа
«НФ «СФА ТКМ» им. Прокопенко Н.А.» («ГМО «АКЕН»») на стадии реализации

«НФ "Системного и финансового анализа на основе технологии когнитивного моделирования" имени Прокопенко Н.А.»
 («ГМО "Академии когнитивных естественных наук"») (НИО12)

IV. Научно-исследовательские
и образовательные подразделения

← основа для анализа и повышения эффективности функционирования организационной структуры

4.12.5. Отдел финансирования образовательных программ
«НФ "СФА ТКМ" им. Прокопенко Н.А.» (*)

4.12.5.1. Заведующий отделом фин. образовательных программ
«НФ "СФА ТКМ" им. Прокопенко Н.А.» (*)

4.12.5.2. Сотрудники отдела финансирования образовательных программ
«НФ "СФА ТКМ" им. Прокопенко Н.А.» (*)

Задачи и проблемы
на микро уровне

4.12.6. Отдел переводов
«НФ "СФА ТКМ" им. Прокопенко Н.А.» (*)

4.12.6.1. Заведующий отделом переводов
«НФ "СФА ТКМ" им. Прокопенко Н.А.» (*)

4.12.6.2. Сотрудники отдела переводов
«НФ "СФА ТКМ" им. Прокопенко Н.А.» (*)

Задачи и проблемы
на микро уровне

Прим.: подразделения финансирования научных исследований в области системного, финансового и сложного анализа «НФ «СФА ТКМ» им. Прокопенко Н.А.» («ГМО «АКЕН»») на стадии реализации

«НФ "Системного и финансового анализа на основе технологии когнитивного моделирования" имени Прокопенко Н.А.»
 («ГМО "Академии когнитивных естественных наук"») (НИО13)

IV. Научно-исследовательские
и образовательные подразделения

основа для анализа и повышения эффективности
функционирования организационной структуры

4.13. Заместитель директора «НФ "СФА ТКМ" им. Прокопенко Н.А.» (*)
по фин. основной и дополнительной образовательной деятельности

4.13.1. Секретарь заместителя директора
«НФ "СФА ТКМ" им. Прокопенко Н.А.» (*)
по финансированию основной и доп. образовательной деятельности

Задачи и проблемы
на микро уровне

4.13.2. Отдел финансирования (надзора) основного образования
«НФ "СФА ТКМ" им. Прокопенко Н.А.» (*)

4.13.2.1. Заведующий отделом фин. (надзора) основного образования
«НФ "СФА ТКМ" им. Прокопенко Н.А.» (*)

4.13.2.2. Сотрудники отдела фин. (надзора) основного образования
«НФ "СФА ТКМ" им. Прокопенко Н.А.» (*)

Задачи и проблемы
на микро уровне

«НФ "Системного и финансового анализа на основе технологии когнитивного моделирования" имени Прокопенко Н.А.»
 («ГМО "Академии когнитивных естественных наук"») (НИО14)

IV. Научно-исследовательские
и образовательные подразделения

основа для анализа и повышения эффективности
функционирования организационной структуры

4.13.3. Отдел финансирования дистанционного образования
«НФ "СФА ТКМ" им. Прокопенко Н.А.» (*)

4.13.3.1. Заведующий отделом фин. дистанционного образования
«НФ "СФА ТКМ" им. Прокопенко Н.А.» (*)

4.13.3.2. Сотрудники отдела фин. дистанционного образования
«НФ "СФА ТКМ" им. Прокопенко Н.А.» (*)

Задачи и проблемы
на микро уровне

4.13.4. Отдел фин. проф. (пере)подготовки и повышения квалификации
«НФ "СФА ТКМ" им. Прокопенко Н.А.» (*)

4.13.4.1. Заведующий отделом фин. профессиональной (пере)подготовки
и повышения квалификации
«НФ "СФА ТКМ" им. Прокопенко Н.А.» (*)

4.13.4.2. Сотрудники отдела фин. профессиональной (пере)подготовки
и повышения квалификации
«НФ "СФА ТКМ" им. Прокопенко Н.А.» (*)

Задачи и проблемы
на микро уровне

Прим.: подразделения финансирования научных исследований в области системного, финансового и сложного анализа
«НФ «СФА ТКМ» им. Прокопенко Н.А.» («ГМО «АКЕН»») на стадии реализации

«НФ "Системного и финансового анализа на основе технологии когнитивного моделирования" имени Прокопенко Н.А.»
 («ГМО "Академии когнитивных естественных наук"») (НИО15)

IV. Научно-исследовательские
и образовательные подразделения

основа для анализа и повышения эффективности
функционирования организационной структуры

4.13.5. Отдел финансирования аспирантуры и докторантуры
«НФ "СФА ТКМ" им. Прокопенко Н.А.» (*)

4.13.5.1. Заведующий отделом фин. аспирантуры и докторантуры
«НФ "СФА ТКМ" им. Прокопенко Н.А.» (*)

4.13.5.2. Сотрудники отдела фин. аспирантуры и докторантуры
«НФ "СФА ТКМ" им. Прокопенко Н.А.» (*)

Задачи и проблемы
на микро уровне

IV.A. Подразделения фин. фонд. научных исследований (см. след. научный доклад)

Финансирование микроскопического
системного, финансового и сложного анализа –
26 отделов по 13 отделениям
«НФ "СФА ТКМ" им. Прокопенко Н.А.»(*)
соответствуют 26 секциям по 13 отделениям «РАН»

Задачи
и проблемы
на микро
уровне

IV.B. Подразделения фин. прикл. научных исследований (см. след. научный доклад)

Финансирование микроскопического
системного, финансового и сложного анализа –
27 отделов по 9 направлениям
«НФ "СФА ТКМ" им. Прокопенко Н.А.»(*)
соответствуют 27 секциям по 9 направлениям «РАЕН»

Задачи
и проблемы
на микро
уровне

Прим.: подразделения финансирования научных исследований в области системного, финансового и сложного анализа
«НФ «СФА ТКМ» им. Прокопенко Н.А.» («ГМО «АКЕН»») на стадии реализации

Подразделения научного центра (V)
«НФ "Системного и финансового анализа на основе
технологии когнитивного моделирования" имени Прокопенко Н.А.»
(«ГМО "Академии когнитивных естественных наук"») (НЦ1)

V. Подразделения научного центра (дополнительные)

← основа для анализа и повышения эффективности функционирования организационной структуры

→ 5.1. Директор научного центра «НФ "СФА ТКМ" им. Прокопенко Н.А.» (*)

→ 5.1.1. Секретарь директора научного центра «НФ "СФА ТКМ" им. Прокопенко Н.А.» (*)

→ 5.2. Руководитель научно-консультационного центра «НФ "СФА ТКМ" им. Прокопенко Н.А.» (*) по научным школам

→ 5.3.-5.11. Заместитель руководителя научного центра «НФ "СФА ТКМ" им. Прокопенко Н.А.» (*) по физико-математическим наукам, техническим наукам, общественным наукам, экономическим наукам, химическим наукам, биологическим наукам, медицинским наукам, спортивным наукам и военным наукам

→ 5.12. Заведующий экспертным отделом (*)

→ 5.12.1. Секретарь заведующего экспертным отделом (*)

→ 5.13. Пресс-секретарь научного центра (*)

→ 5.14. Руководитель информационной поддержки НИР по научным школам (*)

→ 5.15. Сотрудники научного центра по научным школам (*)

Задачи и проблемы на микро уровне

Прим.: подразделения финансирования научных исследований в области системного, финансового и сложного анализа «НФ «СФА ТКМ» им. Прокопенко Н.А.» («ГМО «АКЕН»») на стадии реализации

Научно-исторические подразделения (VI)
 «НФ "Системного и финансового анализа на основе
 технологии когнитивного моделирования" имени Прокопенко Н.А.»
 («ГМО "Академии когнитивных естественных наук"») (НИ1)

VI. Научно-исторические подразделения (*) (доп.)

основа для анализа и повышения эффективности
 функционирования организационной структуры

6.1. Директор музея
 «НФ "СФА ТКМ" им. Прокопенко Н.А.» (*)

6.1.1. Секретарь директора музея
 «НФ "СФА ТКМ" им. Прокопенко Н.А.» (*)

6.2. Главный хранитель музея
 «НФ "СФА ТКМ" им. Прокопенко Н.А.» (*)

6.3. Главный искусствовед музея
 «НФ "СФА ТКМ" им. Прокопенко Н.А.» (*)

6.4. Сотрудники музея
 «НФ "СФА ТКМ" им. Прокопенко Н.А.» (*)

Задачи и проблемы
 на микро уровне

Прим.: подразделения финансирования научных исследований в области системного, финансового и сложного анализа
 «НФ «СФА ТКМ» им. Прокопенко Н.А.» («ГМО «АКЕН»») на стадии реализации

Научно-общественные подразделения (VII)
«НФ "Системного и финансового анализа на основе
технологии когнитивного моделирования" имени Прокопенко Н.А.»
(«ГМО "Академии когнитивных естественных наук"») (НОБ1)

VII. Научно-общественные подразделения (*) (доп.)

← основа для анализа и повышения эффективности функционирования организационной структуры

7.1. Директор научного общества
«НФ "СФА ТКМ" им. Прокопенко Н.А.» (*)

7.1.1. Секретарь директора научного общества
«НФ "СФА ТКМ" им. Прокопенко Н.А.» (*)

7.2. Председатель ученого совета научного общества
«НФ "СФА ТКМ" им. Прокопенко Н.А.» (*)

7.3. Ученый секретарь научного общества
«НФ "СФА ТКМ" им. Прокопенко Н.А.» (*)

7.4. Члены научного общества
«НФ "СФА ТКМ" им. Прокопенко Н.А.» (*)

Задачи и проблемы
на микро уровне

VIII. Подразделения «Государственной международной организации "Академия когнитивных естественных наук"» (дополнительные) (основное сокращение–«ГМО "АКЕН"» и доп. сокращение – «ГМО "МАКЕН"»)

Прим.: подразделения финансирования научных исследований в области системного, финансового и сложного анализа «НФ «СФА ТКМ» им. Прокопенко Н.А.» («ГМО «АКЕН»») на стадии реализации