

«XIII международная научно-практическая конференция  
"Актуальные проблемы экономики и новые технологии  
преподавания (Смирновские чтения)"» март 2014 г.

**Тема доклада:**

1. *«"Санкт-Петербургский выставочный центр  
им. Брежнева Л.И."  
на "Выставке достижений науки и технологии  
им. Собчака А.А."»*

*Секция «Образовательная политика  
и новые технологии преподавания»*

Докладчик: акад. (ест.) наук, автор единой технологии когнитивного моделирования  
по спец. 01.02.01, 05.13.01, 05.13.10, 19.00.03, 08.00.10 Ветров А.Н.

Российская Федерация, Санкт-Петербург, 2014



Административно-научные подразделения (I)  
«"Санкт-Петербургского выставочного центра им. Брежнева Л.И." на "Выставке достижений науки и технологии им. Собчака А.А."»  
(«ГМО "Академия когнитивных естественных наук"») (A1)

I. Административно-научные подразделения

основа для анализа и повышения эффективности функционирования организационной структуры

1.1. Директор «"СПБВЦ им. Брежнева Л.И." на "ВДНТ им. Собчака А.А."»  
(при «ГМО "АКЕН"» или «\*»)

1.1.1. Секретарь директора «"СПБВЦ им. Брежнева Л.И." на "ВДНТ им. Собчака А.А."»  
(при «ГМО "АКЕН"» или «\*»)

1.2. Руководитель научно-консультационного центра  
«"СПБВЦ им. Брежнева Л.И." на "ВДНТ им. Собчака А.А."» («\*»)  
по научным школам

1.3. Заместитель руководителя научно-консультационного центра  
«"СПБВЦ им. Брежнева Л.И." на "ВДНТ им. Собчака А.А."» (\*)

1.3.1. Выставки по физико-математическим наукам

1.3.2. Выставки по техническим наукам

1.3.3. Выставки по общественным наукам

1.3.4. Выставки по экономическим наукам

1.3.5. Выставки по химическим наукам

1.3.6. Выставки по биологическим наукам

1.3.7. Выставки по медицинским наукам

1.3.8. Выставки по спортивным наукам

1.3.9. Выставки по военным наукам

Задачи и проблемы  
на микро уровне

Прим.: подразделения выставок (фин.) научных исследований в области системного, финансового и сложного анализа  
«"СПБВЦ им. Брежнева Л.И." на "ВДНТ им. Собчака А.А."» («ГМО «АКЕН"») на стадии реализации

Научно-организационные подразделения (II)  
 «"Санкт-Петербургского выставочного центра им. Брежнева Л.И." на "Выставке достижений науки и технологии им. Собчака А.А."»  
 («ГМО "Академия когнитивных естественных наук"») (НО1)

II. Научно-организационные подразделения

основа для анализа и повышения эффективности функционирования организационной структуры

2.1. Экспертный совет по выставкам  
 «"СПБВЦ им. Брежнева Л.И." на "ВДНТ им. Собчака А.А."» (\*)  
 (\* – совместно с «ГМО "АКЕН"») по физико-математическим наукам, по техническим наукам, по общественным наукам, по экономическим наукам, по химическим наукам, по биологическим наукам, по медицинским наукам, по спортивным наукам, по военным наукам

2.1.1. Председатель экспертного совета по выставкам (\*)  
 (см. «ГМО "АКЕН"» и «НИИ "СФА ТКМ" "РА(Е)Н" им. Вениаминова В.Н.»)

2.1.2. Ученый секретарь экспертного совета по выставкам (\*)  
 (см. «ГМО "АКЕН"» и «НИИ "СФА ТКМ" "РА(Е)Н" им. Вениаминова В.Н.»)

2.1.3. Секретарь экспертного совета по выставкам (\*)  
 (см. «ГМО "АКЕН"» и «НИИ "СФА ТКМ" "РА(Е)Н" им. Вениаминова В.Н.»)

2.1.4. Члены экспертного совета по выставкам (\*)  
 (см. «ГМО "АКЕН"» и «НИИ "СФА ТКМ" "РА(Е)Н" им. Вениаминова В.Н.»)

Задачи и проблемы на микро уровне

Прим.: подразделения выставок (фин.) научных исследований в области системного, финансового и сложного анализа «"СПБВЦ им. Брежнева Л.И." на "ВДНТ им. Собчака А.А."» («ГМО «АКЕН"») на стадии реализации

Научно-организационные подразделения (II)  
«"Санкт-Петербургского выставочного центра им. Брежнева Л.И." на "Выставке достижений науки и технологии им. Собчака А.А."»  
(«ГМО "Академия когнитивных естественных наук"») (НО2)

II. Научно-организационные подразделения

основа для анализа и повышения эффективности функционирования организационной структуры

2.2. Экспертные советы по выставкам  
«"СПБВЦ им. Брежнева Л.И." на "ВДНТ им. Собчака А.А."» (\*)  
(\* – совместно с «НИИ "СФА ТКМ" "РА(Е)Н" им. Вениаминова В.Н.»)  
по физико-математическим наукам, по техническим наукам,  
по общественным наукам, по экономическим наукам,  
по химическим наукам, по биологическим наукам, по медицинским наукам,  
по спортивным наукам, по военным наукам

2.2.1. Руководитель экспертного совета по выставкам (\*)  
(см. «ГМО "АКЕН"» и «НИИ "СФА ТКМ" "РА(Е)Н" им. Вениаминова В.Н.»)

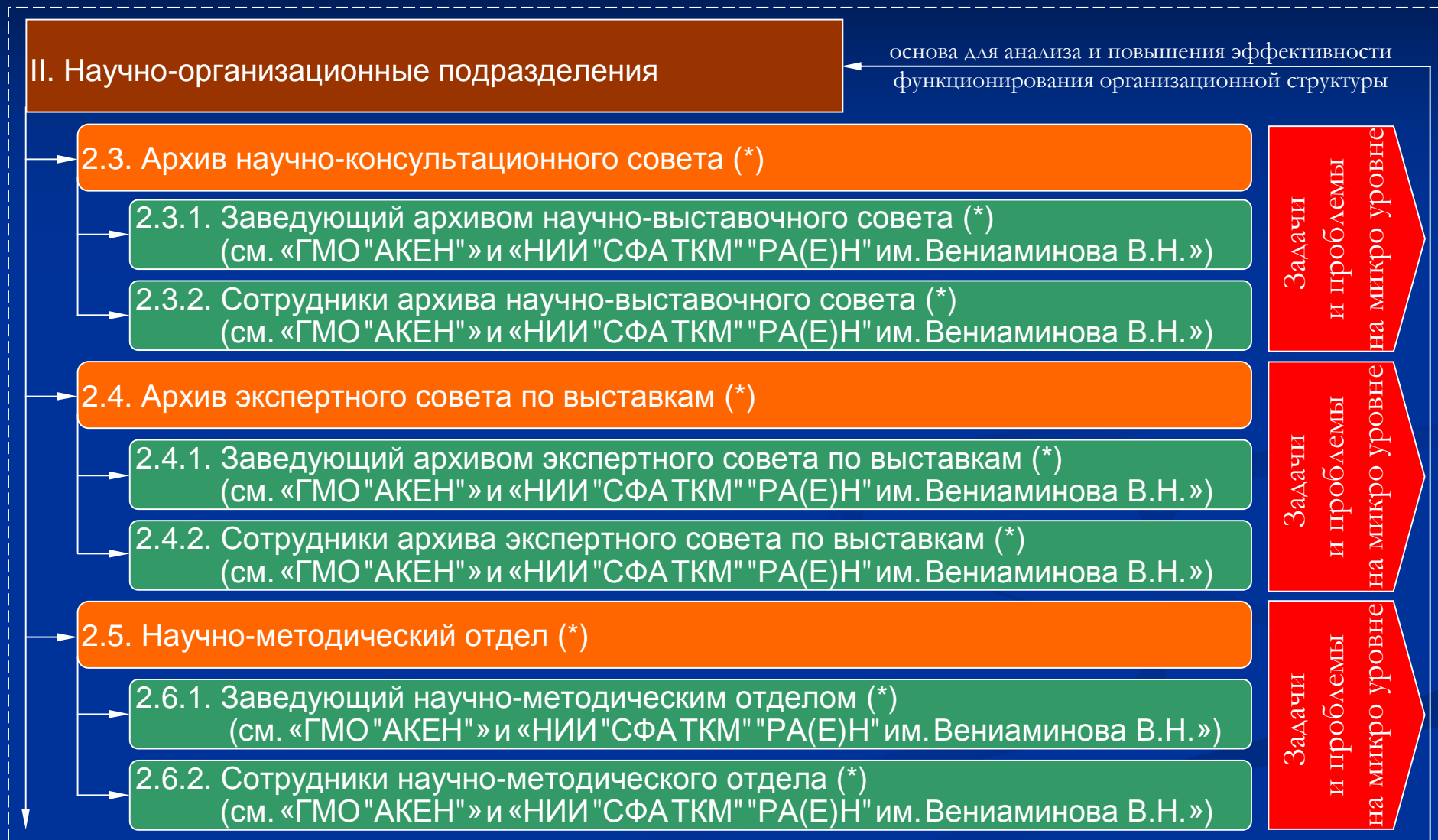
2.2.2. Ученый секретарь экспертного совета по выставкам (\*)  
(см. «ГМО "АКЕН"» и «НИИ "СФА ТКМ" "РА(Е)Н" им. Вениаминова В.Н.»)

2.2.3. Сотрудники экспертного совета по выставкам (\*)  
(см. «ГМО "АКЕН"» и «НИИ "СФА ТКМ" "РА(Е)Н" им. Вениаминова В.Н.»)

Задачи и проблемы на микро уровне

Прим.: подразделения выставок (фин.) научных исследований в области системного, финансового и сложного анализа  
«"СПБВЦ им. Брежнева Л.И." на "ВДНТ им. Собчака А.А."» («ГМО «АКЕН"») на стадии реализации

Научно-организационные подразделения (II)  
«"Санкт-Петербургского выставочного центра им. Брежнева Л.И." на "Выставке достижений науки и технологии им. Собчака А.А."» («ГМО "Академия когнитивных естественных наук"») (НОЗ)



Прим.: подразделения выставок (фин.) научных исследований в области системного, финансового и сложного анализа «"СПБВЦ им. Брежнева Л.И." на "ВДНТ им. Собчака А.А."» («ГМО «АКЕН"») на стадии реализации

Административно-хозяйственные подразделения (III)  
«"Санкт-Петербургского выставочного центра им. Брежнева Л.И." на "Выставке достижений науки и технологии им. Собчака А.А."»  
(«ГМО "Академия когнитивных естественных наук"») (АХ1)

III. Административно-хозяйственные подразделения

основа для анализа и повышения эффективности функционирования организационной структуры

3.1. Заместитель директора  
«"СПБВЦ им. Брежнева Л.И." на "ВДНТ им. Собчака А.А."» (\*)  
(см. «ГМО "АКЕН"» и «НИИ "СФА ТКМ" "РА(Е)Н" им. Вениаминова В.Н.»)  
по административно-хозяйственной работе

3.1.1. Секретарь заместителя директора  
«"СПБВЦ им. Брежнева Л.И." на "ВДНТ им. Собчака А.А."» (\*)  
(см. «ГМО "АКЕН"» и «НИИ "СФА ТКМ" "РА(Е)Н" им. Вениаминова В.Н.»)  
по административно-хозяйственной работе

3.1.2. Административный отдел  
«"СПБВЦ им. Брежнева Л.И." на "ВДНТ им. Собчака А.А."» (\*)  
(см. «ГМО "АКЕН"» и «НИИ "СФА ТКМ" "РА(Е)Н" им. Вениаминова В.Н.»)

3.1.2.1. Заведующий административным отделом (\*)  
(см. «ГМО "АКЕН"» и «НИИ "СФА ТКМ" "РА(Е)Н" им. Вениаминова В.Н.»)

3.1.2.2. Сотрудники административного отдела (\*)  
(см. «ГМО "АКЕН"» и «НИИ "СФА ТКМ" "РА(Е)Н" им. Вениаминова В.Н.»)

Задачи и проблемы на микро уровне

Задачи и проблемы на микро уровне

Прим.: подразделения выставок (фин.) научных исследований в области системного, финансового и сложного анализа «"СПБВЦ им. Брежнева Л.И." на "ВДНТ им. Собчака А.А."» («ГМО «АКЕН"») на стадии реализации

Административно-хозяйственные подразделения (III)  
«"Санкт-Петербургского выставочного центра им. Брежнева Л.И." на "Выставке достижений науки и технологии им. Собчака А.А."»  
(«ГМО "Академия когнитивных естественных наук"») (АХ2)

III. Административно-хозяйственные подразделения

основа для анализа и повышения эффективности функционирования организационной структуры

3.1.3. Отдел документооборота  
«"СПбВЦ им. Брежнева Л.И." на "ВДНТ им. Собчака А.А."» (\*)  
(см. «ГМО "АКЕН"» и «НИИ "СФА ТКМ" "РА(Е)Н" им. Вениаминова В.Н.»)

3.1.3.1. Заведующий отделом документооборота (\*)  
(см. «ГМО "АКЕН"» и «НИИ "СФА ТКМ" "РА(Е)Н" им. Вениаминова В.Н.»)

3.1.3.2. Сотрудники отдела документооборота (\*)  
(см. «ГМО "АКЕН"» и «НИИ "СФА ТКМ" "РА(Е)Н" им. Вениаминова В.Н.»)

Задачи и проблемы на микро уровне

3.1.4. Отдел юридического обеспечения  
«"СПбВЦ им. Брежнева Л.И." на "ВДНТ им. Собчака А.А."» (\*)  
(см. «ГМО "АКЕН"» и «НИИ "СФА ТКМ" "РА(Е)Н" им. Вениаминова В.Н.»)

3.1.4.1. Заведующий отделом юридического обеспечения (\*)  
(см. «ГМО "АКЕН"» и «НИИ "СФА ТКМ" "РА(Е)Н" им. Вениаминова В.Н.»)

3.1.4.2. Сотрудники отдела юридического обеспечения (\*)  
(см. «ГМО "АКЕН"» и «НИИ "СФА ТКМ" "РА(Е)Н" им. Вениаминова В.Н.»)

Задачи и проблемы на микро уровне

Прим.: подразделения выставок (фин.) научных исследований в области системного, финансового и сложного анализа «"СПбВЦ им. Брежнева Л.И." на "ВДНТ им. Собчака А.А."» («ГМО «АКЕН"») на стадии реализации



Административно-хозяйственные подразделения (III)  
«"Санкт-Петербургского выставочного центра им. Брежнева Л.И." на "Выставке достижений науки и технологии им. Собчака А.А."»  
(«ГМО "Академия когнитивных естественных наук"») (АХЗ)

III. Административно-хозяйственные подразделения

основа для анализа и повышения эффективности функционирования организационной структуры

3.1.5. Канцелярия «"СПБВЦ им. Брежнева Л.И." на "ВДНТ им. Собчака А.А."» (\*)  
(см. «ГМО "АКЕН"» и «НИИ "СФА ТКМ" "РА(Е)Н" им. Вениаминова В.Н.»)

3.1.5.1. Заведующий канцелярией (\*)  
(см. «ГМО "АКЕН"» и «НИИ "СФА ТКМ" "РА(Е)Н" им. Вениаминова В.Н.»)

3.1.5.2. Сотрудники канцелярии (\*)  
(см. «ГМО "АКЕН"» и «НИИ "СФА ТКМ" "РА(Е)Н" им. Вениаминова В.Н.»)

Задачи и проблемы на микро уровне

3.1.6. Архив документов «"СПБВЦ им. Брежнева Л.И." на "ВДНТ им. Собчака А.А."» (\*)  
(см. «ГМО "АКЕН"» и «НИИ "СФА ТКМ" "РА(Е)Н" им. Вениаминова В.Н.»)

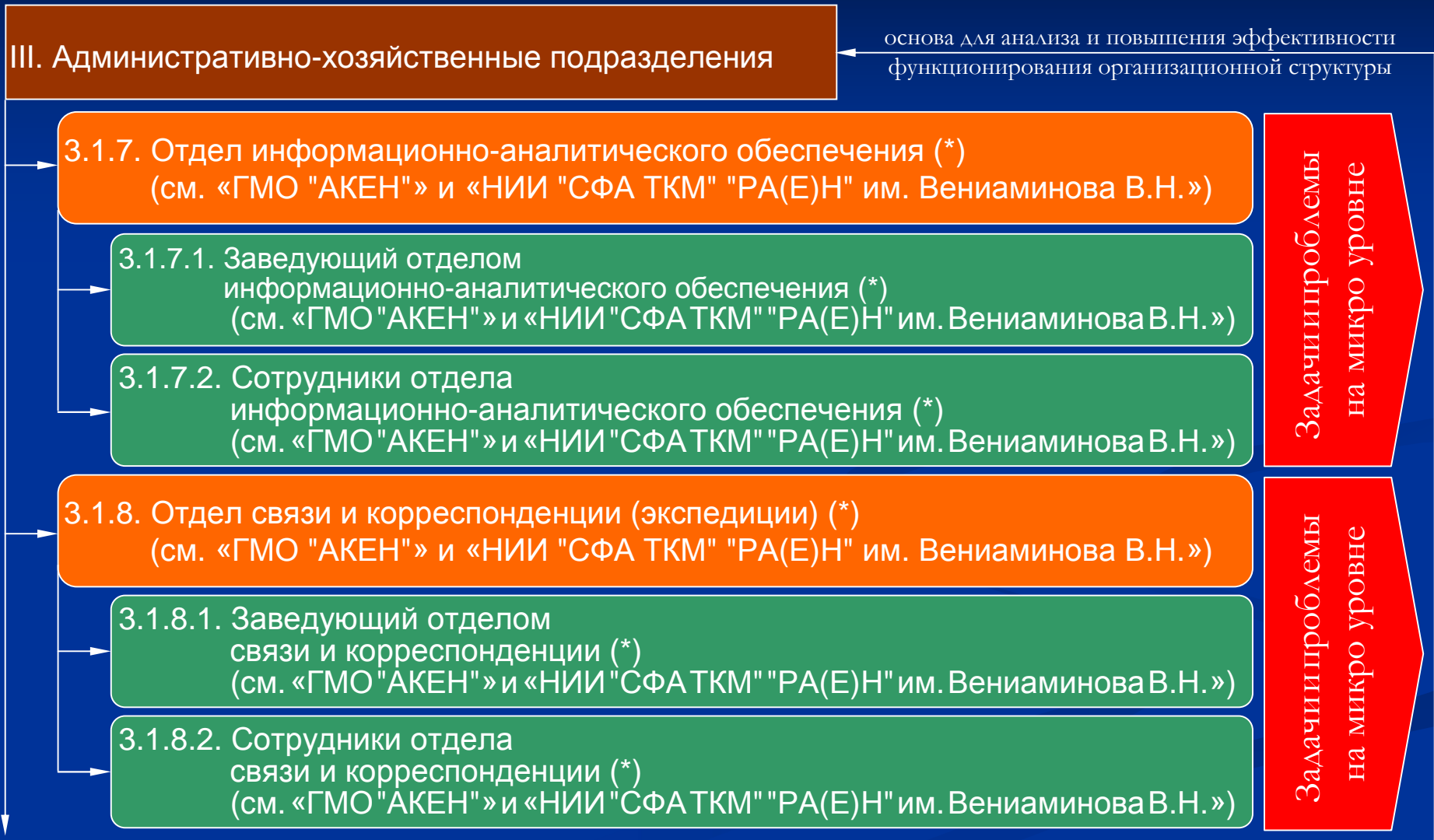
3.1.6.1. Заведующий архивом документов (\*)  
(см. «ГМО "АКЕН"» и «НИИ "СФА ТКМ" "РА(Е)Н" им. Вениаминова В.Н.»)

3.1.6.2. Сотрудники архива документов (\*)  
(см. «ГМО "АКЕН"» и «НИИ "СФА ТКМ" "РА(Е)Н" им. Вениаминова В.Н.»)

Задачи и проблемы на микро уровне

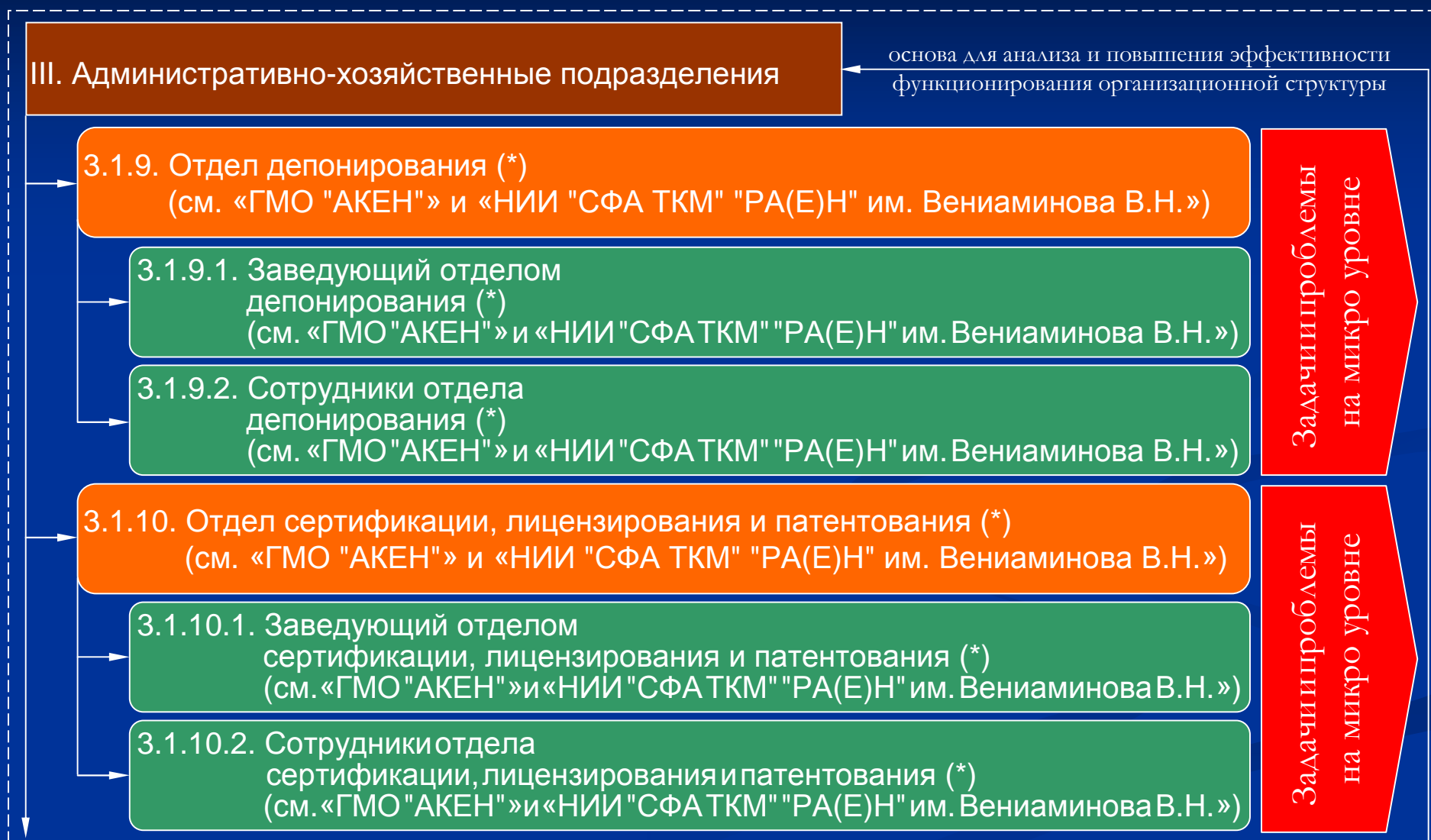
Прим.: подразделения выставок (фин.) научных исследований в области системного, финансового и сложного анализа «"СПБВЦ им. Брежнева Л.И." на "ВДНТ им. Собчака А.А."» («ГМО «АКЕН"») на стадии реализации

Административно-хозяйственные подразделения (III)  
«"Санкт-Петербургского выставочного центра им. Брежнева Л.И." на "Выставке достижений науки и технологии им. Собчака А.А."»  
(«ГМО "Академия когнитивных естественных наук"») (АХ4)



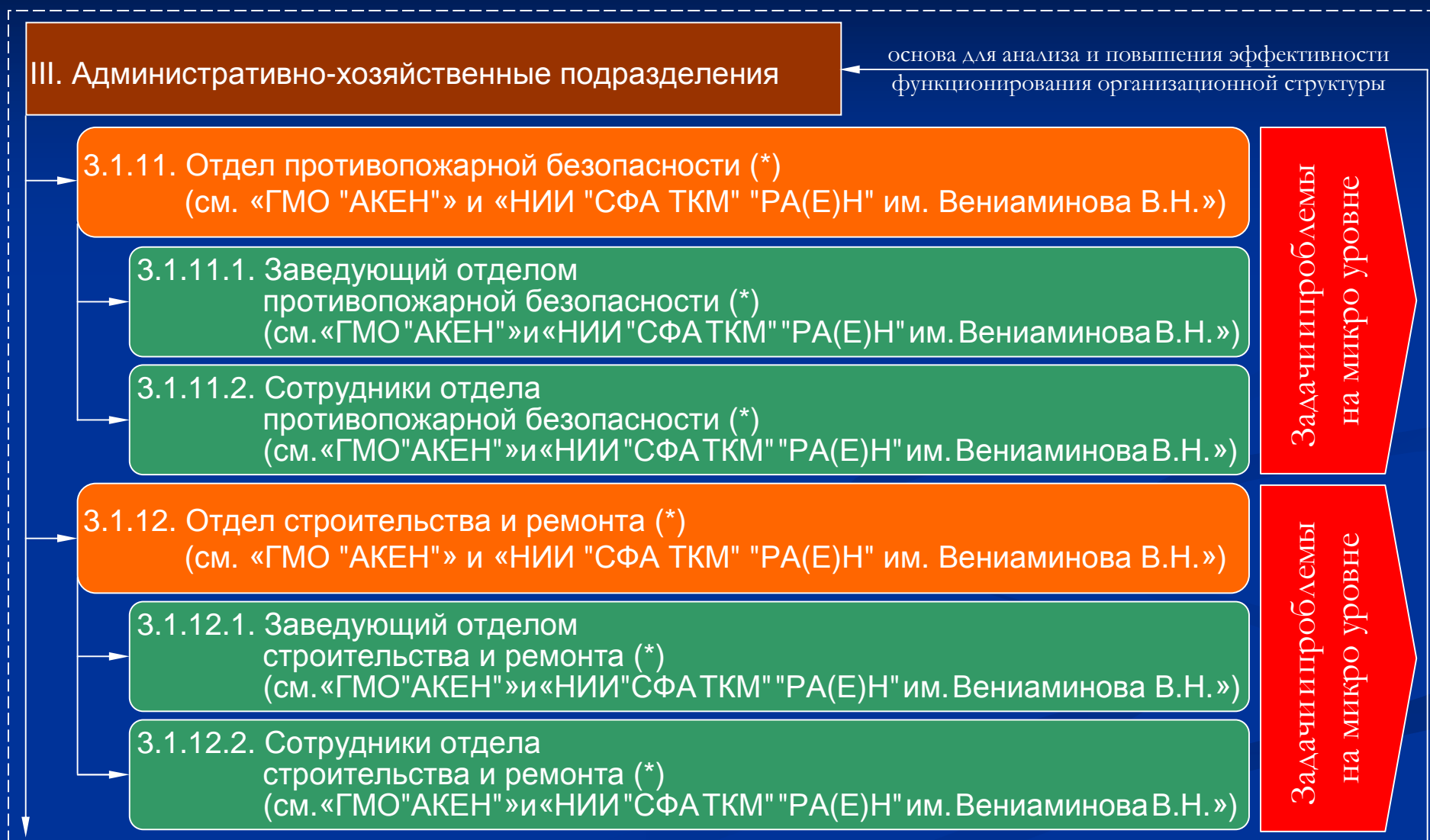
Прим.: подразделения выставок (фин.) научных исследований в области системного, финансового и сложного анализа «"СПбВЦ им. Брежнева Л.И." на "ВДНТ им. Собчака А.А."» («ГМО «АКЕН"») на стадии реализации

Административно-хозяйственные подразделения (III)  
 «"Санкт-Петербургского выставочного центра им. Брежнева Л.И." на "Выставке достижений науки и технологии им. Собчака А.А."»  
 («ГМО "Академия когнитивных естественных наук"») (АХ5)



Прим.: подразделения выставок (фин.) научных исследований в области системного, финансового и сложного анализа «СПбВЦ им. Брежнева Л.И.» на "ВДНТ им. Собчака А.А."» («ГМО «АКЕН»») на стадии реализации

Административно-хозяйственные подразделения (III)  
 «"Санкт-Петербургского выставочного центра им. Брежнева Л.И." на "Выставке достижений науки и технологии им. Собчака А.А."»  
 («ГМО "Академия когнитивных естественных наук"») (АХ6)



Прим.: подразделения выставок (фин.) научных исследований в области системного, финансового и сложного анализа «"СПБВЦ им. Брежнева Л.И." на "ВДНТ им. Собчака А.А."» («ГМО «АКЕН"») на стадии реализации

Административно-хозяйственные подразделения (III)  
 «"Санкт-Петербургского выставочного центра им. Брежнева Л.И." на "Выставке достижений науки и технологии им. Собчака А.А."»  
 («ГМО "Академия когнитивных естественных наук"») (АХ7)

III. Административно-хозяйственные подразделения

основа для анализа и повышения эффективности функционирования организационной структуры

3.1.13. Отдел автоматизации (\*)  
 (см. «ГМО "АКЕН"» и «НИИ "СФА ТКМ" "РА(Е)Н" им. Вениаминова В.Н.»)

3.1.13.1. Заведующий отделом автоматизации (\*)  
 (см. «ГМО "АКЕН"» и «НИИ "СФА ТКМ" "РА(Е)Н" им. Вениаминова В.Н.»)

3.1.13.2. Сотрудники отдела автоматизации по аппаратному обеспечению (\*)  
 (см. «ГМО "АКЕН"» и «НИИ "СФА ТКМ" "РА(Е)Н" им. Вениаминова В.Н.»)

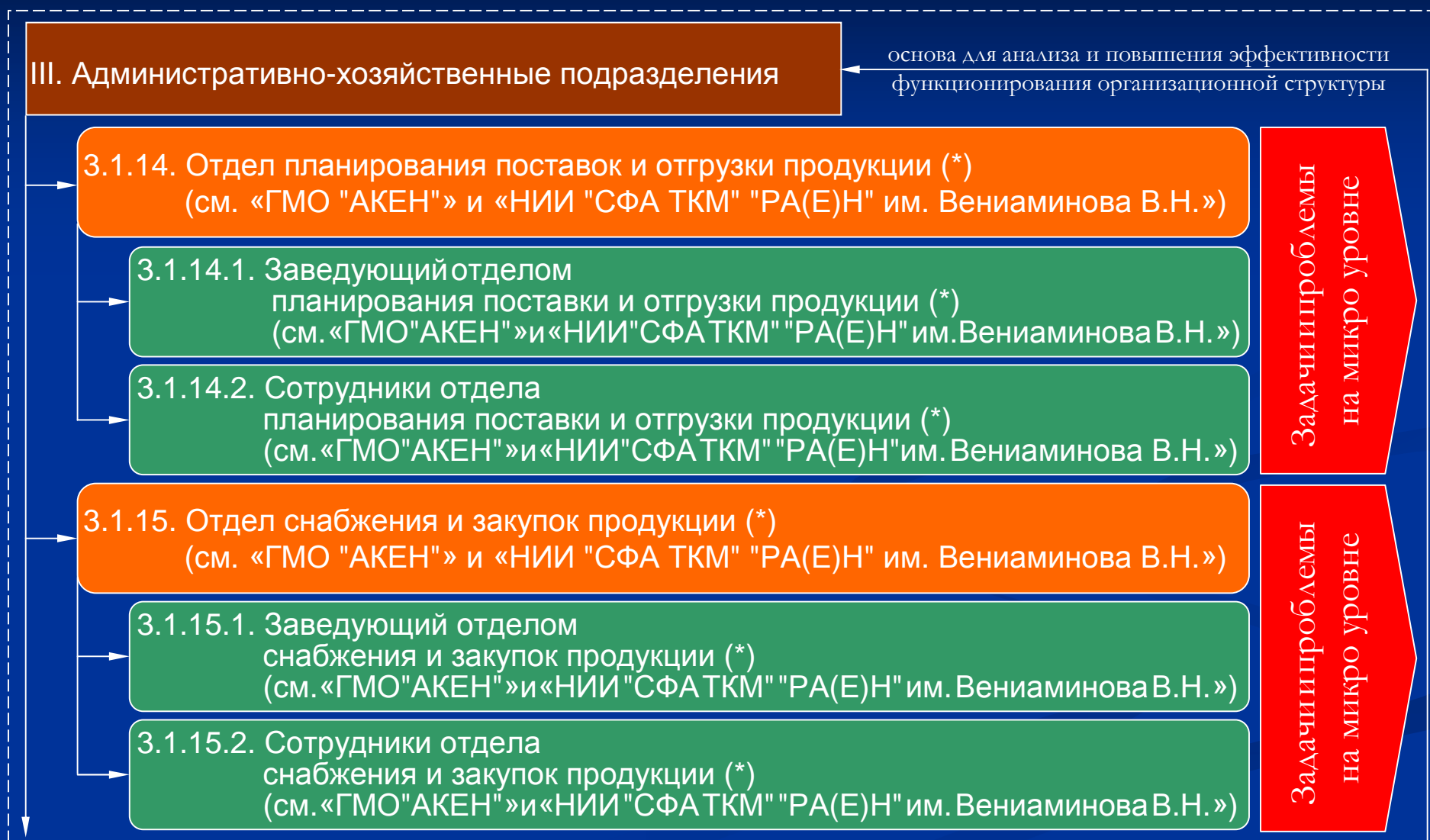
3.1.13.3. Сотрудники отдела автоматизации по программному обеспечению (\*)  
 (см. «ГМО "АКЕН"» и «НИИ "СФА ТКМ" "РА(Е)Н" им. Вениаминова В.Н.»)

3.1.13.4. Сотрудники отдела автоматизации по администрированию (\*)  
 (см. «ГМО "АКЕН"» и «НИИ "СФА ТКМ" "РА(Е)Н" им. Вениаминова В.Н.»)

Задачи и проблемы на микро уровне

Прим.: подразделения выставок (фин.) научных исследований в области системного, финансового и сложного анализа «"СПбВЦ им. Брежнева Л.И." на "ВДНТ им. Собчака А.А."» («ГМО «АКЕН"») на стадии реализации

Административно-хозяйственные подразделения (III)  
 «"Санкт-Петербургского выставочного центра им. Брежнева Л.И." на "Выставке достижений науки и технологии им. Собчака А.А."»  
 («ГМО "Академия когнитивных естественных наук"») (АХ8)



Прим.: подразделения выставок (фин.) научных исследований в области системного, финансового и сложного анализа «"СПбВЦ им. Брежнева Л.И." на "ВДНТ им. Собчака А.А."» («ГМО «АКЕН"») на стадии реализации

Административно-хозяйственные подразделения (III)  
«Санкт-Петербургского выставочного центра им. Брежнева Л.И.»  
на «Выставке достижений науки и технологии им. Собчака А.А.»  
(«ГМО "Академия когнитивных естественных наук"») (АХ9)

III. Административно-хозяйственные подразделения

основа для анализа и повышения эффективности  
функционирования организационной структуры

3.1.16. Отдел транспортного обеспечения (\*)  
(см. «ГМО "АКЕН"» и «НИИ "СФА ТКМ" "РА(Е)Н" им. Вениаминова В.Н.»)

3.1.16.1. Заведующий  
транспортно-хозяйственным отделом (\*)

3.1.16.2. Заведующий  
гаражом грузового транспорта (\*)

3.1.16.3. Заведующий  
гаражом пассажирского транспорта (\*)

3.1.16.4. Заведующий  
складом запчастей грузового транспорта (\*)

3.1.16.5. Заведующий  
складом запчастей пассажирского транспорта (\*)

3.1.16.6. Заведующий  
складом горюче-смазочных материалов (\*)

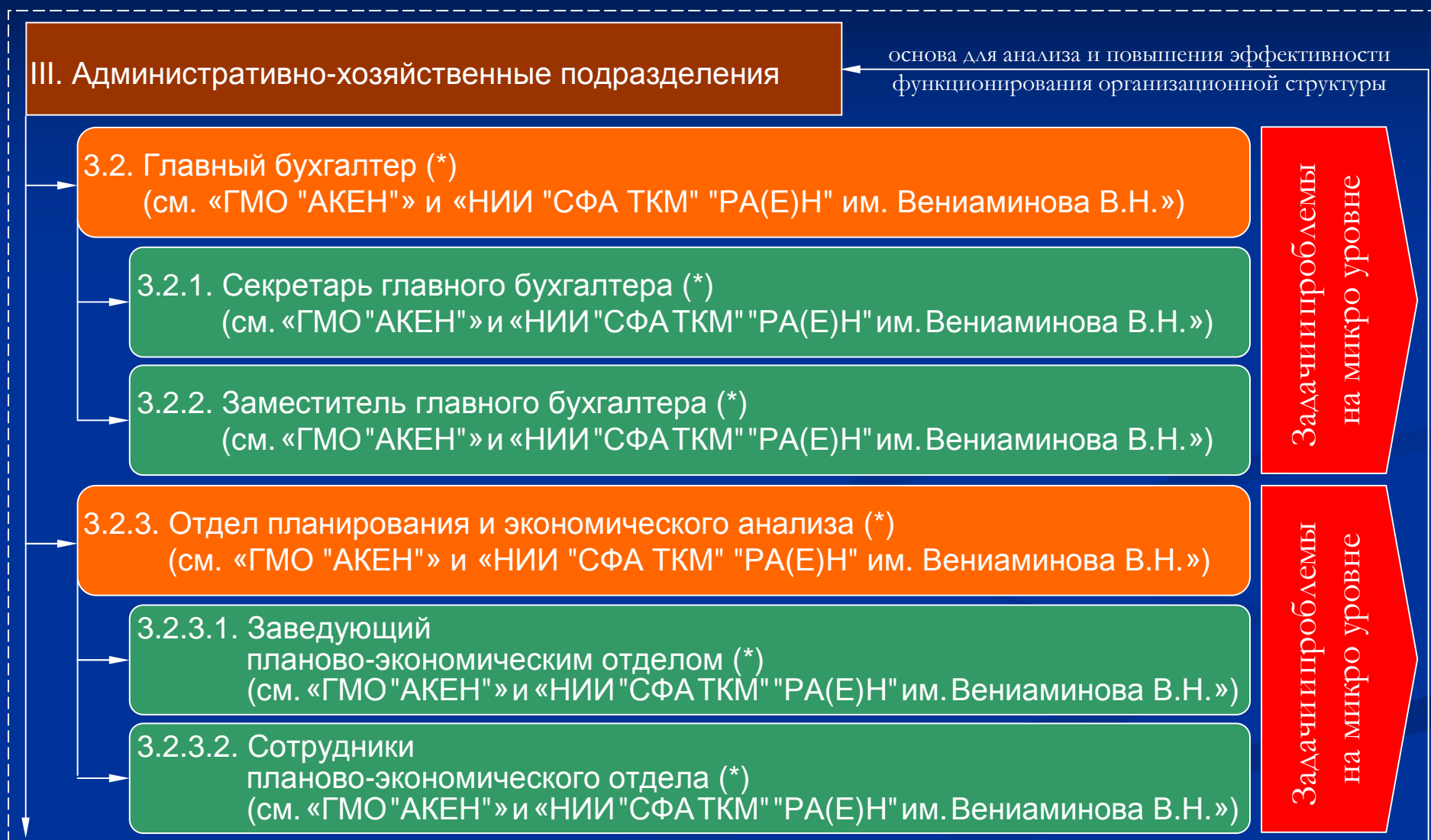
3.1.16.7. Сотрудники транспортно-хозяйственного отдела  
по грузовым перевозкам (\*)

3.1.16.8. Сотрудники транспортно-хозяйственного отдела  
по пассажирским перевозкам (\*)

Задачи и проблемы  
на микро уровне

Прим.: подразделения выставок (фин.) научных исследований в области системного, финансового и сложного анализа  
«СПбВЦ им. Брежнева Л.И.» на «ВДНТ им. Собчака А.А.» («ГМО «АКЕН"») на стадии реализации

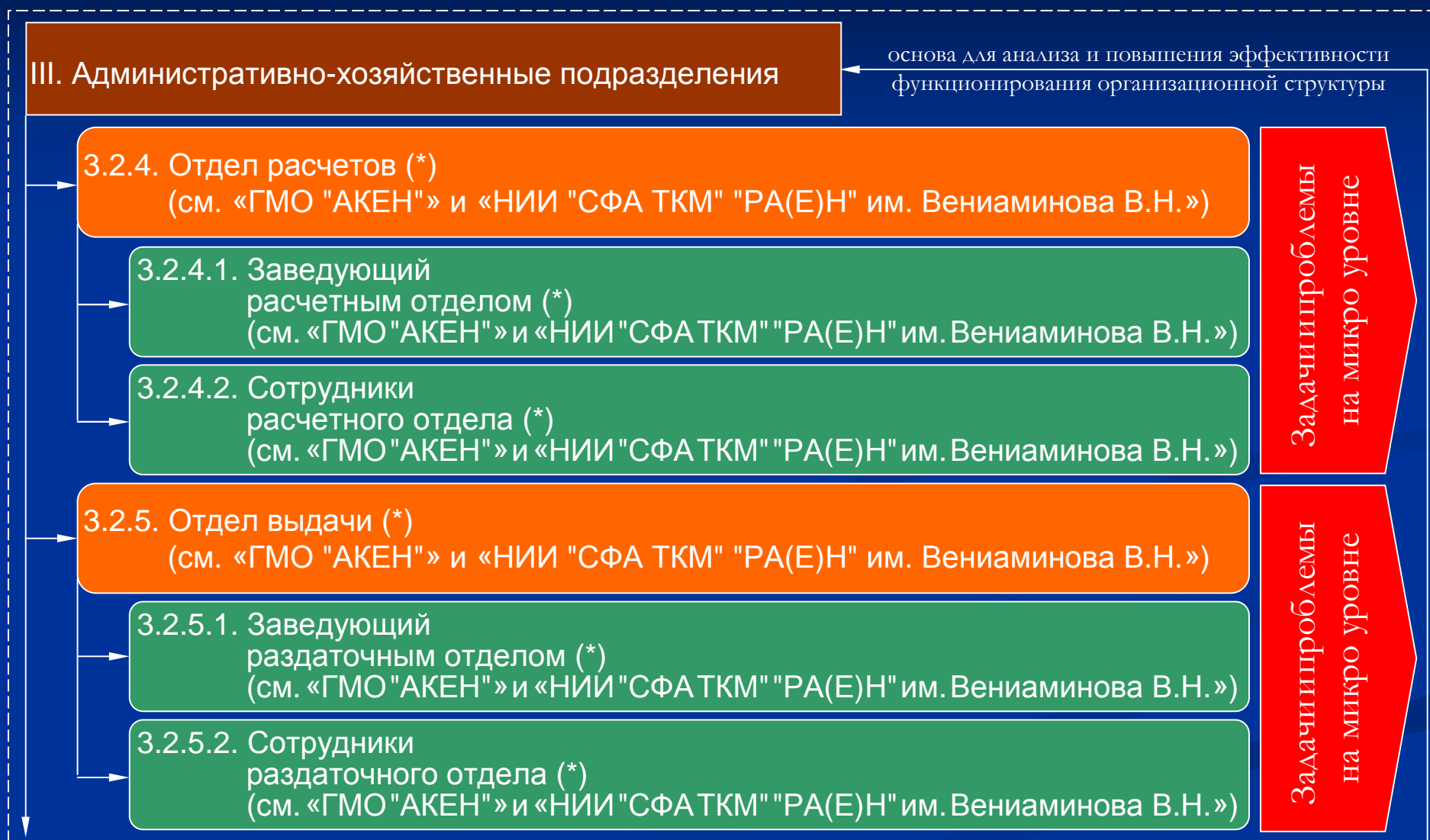
Административно-хозяйственные подразделения (III)  
 «"Санкт-Петербургского выставочного центра им. Брежнева Л.И." на "Выставке достижений науки и технологии им. Собчака А.А."»  
 («ГМО "Академия когнитивных естественных наук"») (АХ10)



Прим.: подразделения выставок (фин.) научных исследований в области системного, финансового и сложного анализа «"СПБВЦ им. Брежнева Л.И." на "ВДНТ им. Собчака А.А."» («ГМО «АКЕН"») на стадии реализации

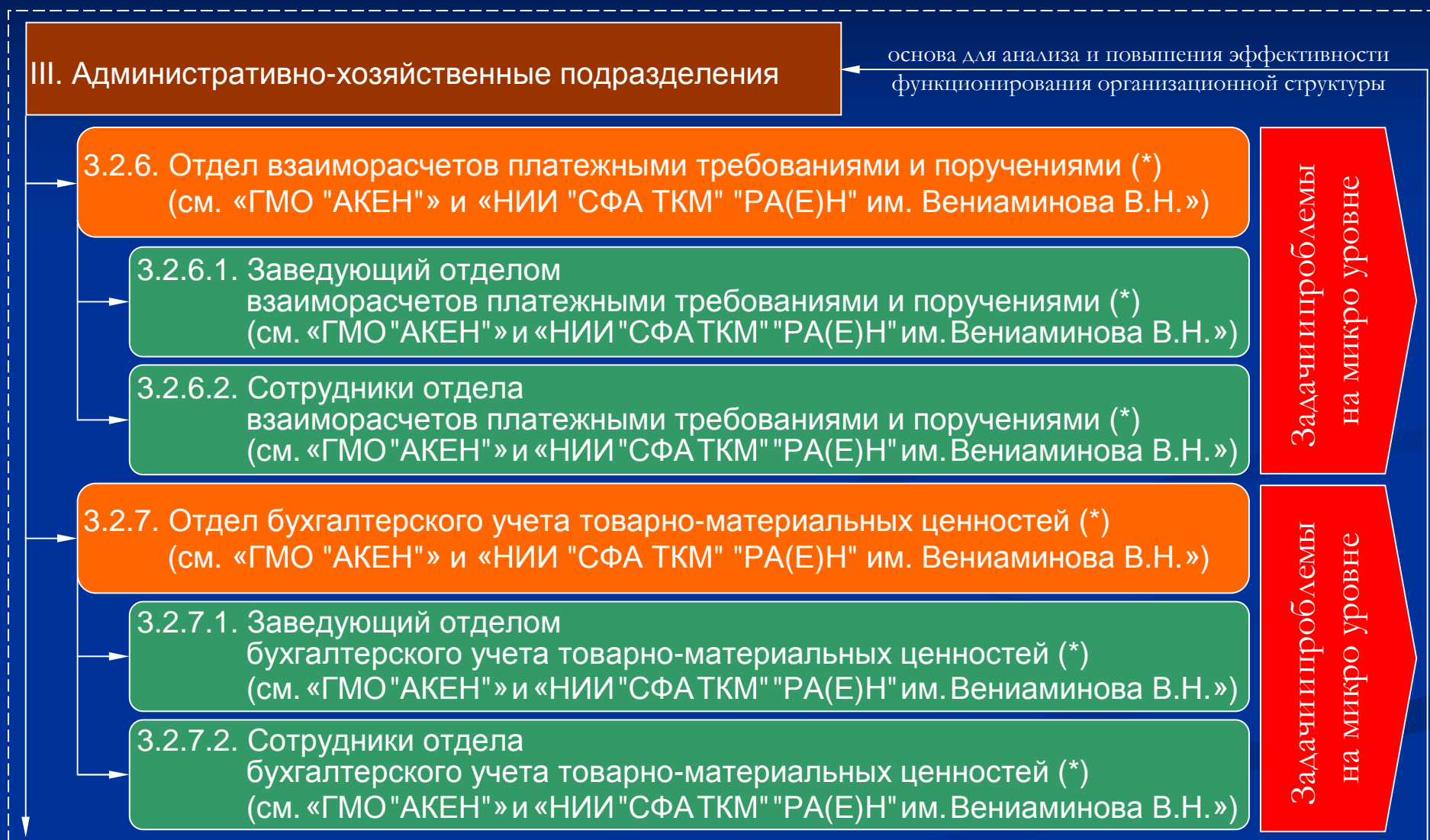


Административно-хозяйственные подразделения (III)  
 «"Санкт-Петербургского выставочного центра им. Брежнева Л.И." на "Выставке достижений науки и технологии им. Собчака А.А."»  
 («ГМО "Академия когнитивных естественных наук"») (АХ11)



Прим.: подразделения выставок (фин.) научных исследований в области системного, финансового и сложного анализа «"СПбВЦ им. Брежнева Л.И." на "ВДНТ им. Собчака А.А."» («ГМО «АКЕН"») на стадии реализации

Административно-хозяйственные подразделения (III)  
 «"Санкт-Петербургского выставочного центра им. Брежнева Л.И." на "Выставке достижений науки и технологии им. Собчака А.А."»  
 («ГМО "Академия когнитивных естественных наук"») (АХ12)



Прим.: подразделения выставок (фин.) научных исследований в области системного, финансового и сложного анализа «"СПбВЦ им. Брежнева Л.И." на "ВДНТ им. Собчака А.А."» («ГМО «АКЕН"») на стадии реализации

Административно-хозяйственные подразделения (III)  
«"Санкт-Петербургского выставочного центра им. Брежнева Л.И." на "Выставке достижений науки и технологии им. Собчака А.А."»  
(«ГМО "Академия когнитивных естественных наук"») (АХ13)

III. Административно-хозяйственные подразделения

основа для анализа и повышения эффективности функционирования организационной структуры

3.2.8. Отдел инвентаризации (\*)  
(см. «ГМО "АКЕН"» и «НИИ "СФА ТКМ" "РА(Е)Н" им. Вениаминова В.Н.»)

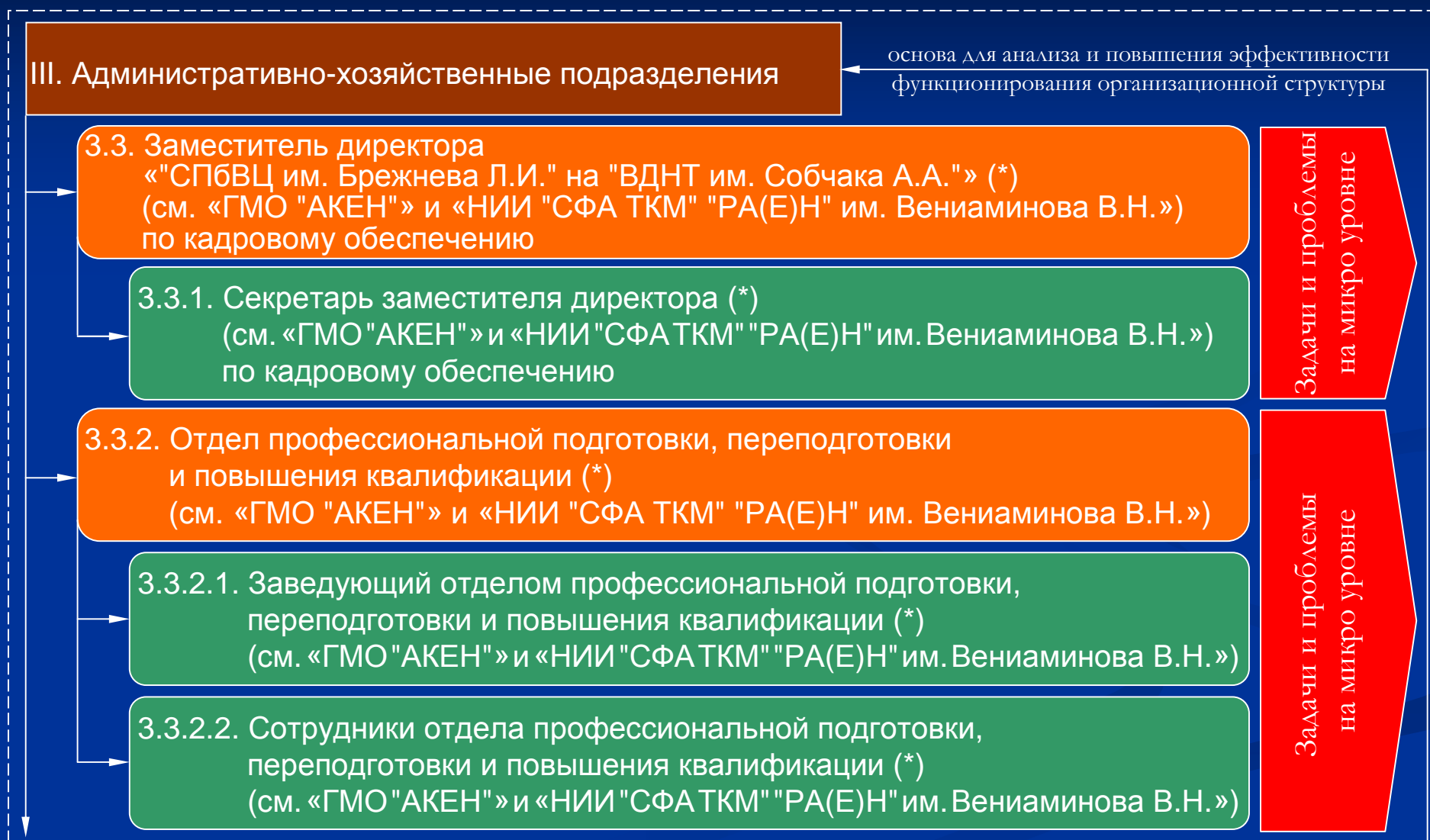
3.2.8.1. Заведующий отделом инвентаризации (\*)  
(см. «ГМО "АКЕН"» и «НИИ "СФА ТКМ" "РА(Е)Н" им. Вениаминова В.Н.»)

3.2.8.2. Сотрудники отдела инвентаризации (\*)  
(см. «ГМО "АКЕН"» и «НИИ "СФА ТКМ" "РА(Е)Н" им. Вениаминова В.Н.»)

Задачи и проблемы на микро уровне

Прим.: подразделения выставок (фин.) научных исследований в области системного, финансового и сложного анализа «"СПбВЦ им. Брежнева Л.И." на "ВДНТ им. Собчака А.А."» («ГМО «АКЕН"») на стадии реализации

Административно-хозяйственные подразделения (III)  
 «"Санкт-Петербургского выставочного центра им. Брежнева Л.И." на "Выставке достижений науки и технологии им. Собчака А.А."»  
 («ГМО "Академия когнитивных естественных наук"») (АХ14)



Прим.: подразделения выставок (фин.) научных исследований в области системного, финансового и сложного анализа  
 «"СПБВЦ им. Брежнева Л.И." на "ВДНТ им. Собчака А.А."» («ГМО «АКЕН"») на стадии реализации

Административно-хозяйственные подразделения (III)  
 «"Санкт-Петербургского выставочного центра им. Брежнева Л.И." на "Выставке достижений науки и технологии им. Собчака А.А."»  
 («ГМО "Академия когнитивных естественных наук"») (АХ15)

III. Административно-хозяйственные подразделения

основа для анализа и повышения эффективности функционирования организационной структуры

3.3.3. Отдел учета кадров (\*)  
 (см. «ГМО "АКЕН"» и «НИИ "СФА ТКМ" "РА(Е)Н" им. Вениаминова В.Н.»)

3.3.3.1. Заведующий отделом учета кадров (\*)  
 (см. «ГМО "АКЕН"» и «НИИ "СФА ТКМ" "РА(Е)Н" им. Вениаминова В.Н.»)

3.3.3.2. Сотрудники отдела учета кадров (\*)  
 (см. «ГМО "АКЕН"» и «НИИ "СФА ТКМ" "РА(Е)Н" им. Вениаминова В.Н.»)

Задачи и проблемы на микро уровне

3.3.4. Отдел электронного учета посетителей и сотрудников (\*)  
 (см. «ГМО "АКЕН"» и «НИИ "СФА ТКМ" "РА(Е)Н" им. Вениаминова В.Н.»)

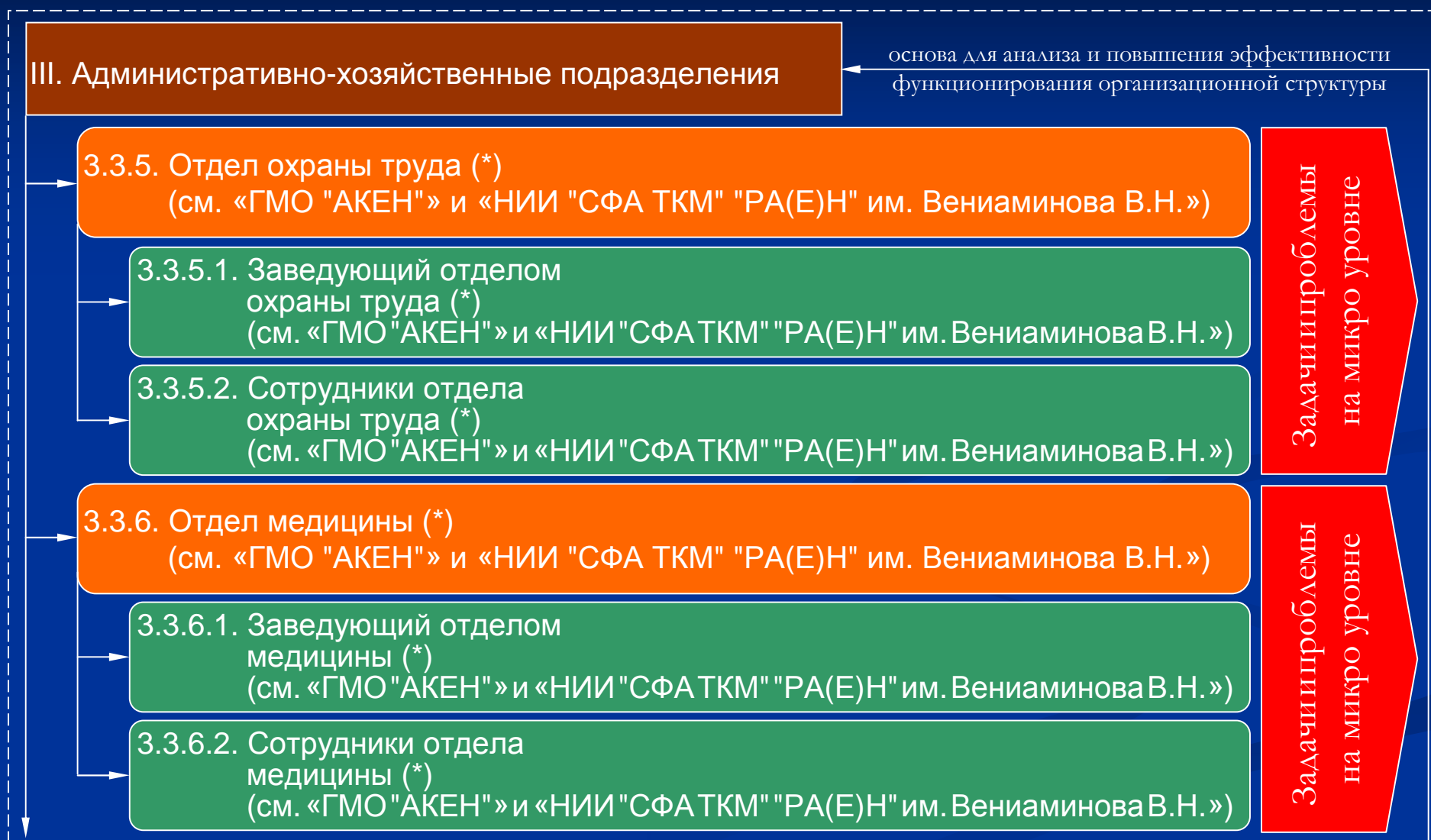
3.3.4.1. Заведующий отделом электронного учета посетителей и сотрудников (\*)  
 (см. «ГМО "АКЕН"» и «НИИ "СФА ТКМ" "РА(Е)Н" им. Вениаминова В.Н.»)

3.3.4.2. Сотрудники отдела электронного учета посетителей и сотрудников (\*)  
 (см. «ГМО "АКЕН"» и «НИИ "СФА ТКМ" "РА(Е)Н" им. Вениаминова В.Н.»)

Задачи и проблемы на микро уровне

Прим.: подразделения выставок (фин.) научных исследований в области системного, финансового и сложного анализа «"СПбВЦ им. Брежнева Л.И." на "ВДНТ им. Собчака А.А."» («ГМО «АКЕН"») на стадии реализации

Административно-хозяйственные подразделения (III)  
 «"Санкт-Петербургского выставочного центра им. Брежнева Л.И." на "Выставке достижений науки и технологии им. Собчака А.А."»  
 («ГМО "Академия когнитивных естественных наук"») (АХ16)



Прим.: подразделения выставок (фин.) научных исследований в области системного, финансового и сложного анализа «"СПбВЦ им. Брежнева Л.И." на "ВДНТ им. Собчака А.А."» («ГМО «АКЕН"») на стадии реализации

Административно-хозяйственные подразделения (III)  
«"Санкт-Петербургского выставочного центра им. Брежнева Л.И." на "Выставке достижений науки и технологии им. Собчака А.А."»  
(«ГМО "Академия когнитивных естественных наук"») (АХ17)

III. Административно-хозяйственные подразделения

основа для анализа и повышения эффективности функционирования организационной структуры

3.3.7. Отдел профессионального союза (\*)  
(см. «ГМО "АКЕН"» и «НИИ "СФА ТКМ" "РА(Е)Н" им. Вениаминова В.Н.»)

3.3.7.1. Заведующий отделом профессионального союза (\*)  
(см. «ГМО "АКЕН"» и «НИИ "СФА ТКМ" "РА(Е)Н" им. Вениаминова В.Н.»)

3.3.7.2. Сотрудники отдела профессионального союза (\*)  
(см. «ГМО "АКЕН"» и «НИИ "СФА ТКМ" "РА(Е)Н" им. Вениаминова В.Н.»)

Задачи и проблемы  
на микро уровне

Прим.: подразделения выставок (фин.) научных исследований в области системного, финансового и сложного анализа  
«"СПбВЦ им. Брежнева Л.И." на "ВДНТ им. Собчака А.А."» («ГМО «АКЕН"») на стадии реализации

Административно-хозяйственные подразделения (III)  
 «"Санкт-Петербургского выставочного центра им. Брежнева Л.И." на "Выставке достижений науки и технологии им. Собчака А.А."»  
 («ГМО "Академия когнитивных естественных наук"») (АХ18)

III. Административно-хозяйственные подразделения

основа для анализа и повышения эффективности функционирования организационной структуры

3.4. Заместитель директора  
 «"СПбВЦ им. Брежнева Л.И." на "ВДНТ им. Собчака А.А."» (\*)  
 (см. «ГМО "АКЕН"» и «НИИ "СФА ТКМ" "РА(Е)Н" им. Вениаминова В.Н.»)  
 по библиотечному обеспечению

3.4.1. Секретарь заместителя директора (\*)  
 (см. «ГМО "АКЕН"» и «НИИ "СФА ТКМ" "РА(Е)Н" им. Вениаминова В.Н.»)  
 по библиотечному обеспечению

3.4.2. Отдел приобретения и продажи (выставочной) (научной) литературы (\*)  
 (см. «ГМО "АКЕН"» и «НИИ "СФА ТКМ" "РА(Е)Н" им. Вениаминова В.Н.»)

3.4.2.1. Заведующий отделом  
 приобретения и продажи (выставочной) литературы (\*)  
 (см. «ГМО "АКЕН"» и «НИИ "СФА ТКМ" "РА(Е)Н" им. Вениаминова В.Н.»)

3.4.2.2. Сотрудники отдела  
 приобретения и продажи (выставочной) литературы (\*)  
 (см. «ГМО "АКЕН"» и «НИИ "СФА ТКМ" "РА(Е)Н" им. Вениаминова В.Н.»)

Задачи и проблемы  
на микро уровне

Задачи и проблемы  
на микро уровне

Прим.: подразделения выставок (фин.) научных исследований в области системного, финансового и сложного анализа  
 «"СПбВЦ им. Брежнева Л.И." на "ВДНТ им. Собчака А.А."» («ГМО «АКЕН"») на стадии реализации



Административно-хозяйственные подразделения (III)  
 «"Санкт-Петербургского выставочного центра им. Брежнева Л.И."  
 на "Выставке достижений науки и технологии им. Собчака А.А."»  
 («ГМО "Академия когнитивных естественных наук"») (АХ19)

III. Административно-хозяйственные подразделения

основа для анализа и повышения эффективности  
 функционирования организационной структуры

3.4.3. Отдел (выставочного) библиотечного обслуживания (\*)  
 (см. «ГМО "АКЕН"» и «НИИ "СФА ТКМ" "РА(Е)Н" им. Вениаминова В.Н.»)

3.4.3.1. Заведующий отделом  
 (выставочного) библиотечного обслуживания (\*)  
 (см. «ГМО "АКЕН"» и «НИИ "СФА ТКМ" "РА(Е)Н" им. Вениаминова В.Н.»)

3.4.3.2. Сотрудники отдела  
 (выставочного) библиотечного обслуживания (\*)  
 (см. «ГМО "АКЕН"» и «НИИ "СФА ТКМ" "РА(Е)Н" им. Вениаминова В.Н.»)

Задачи и проблемы  
 на микро уровне

3.4.4. Отдел фундаментальной (выставочной) (научной) литературы (\*)  
 (см. «ГМО "АКЕН"» и «НИИ "СФА ТКМ" "РА(Е)Н" им. Вениаминова В.Н.»)

3.4.4.1. Заведующий отделом  
 фундаментальной (выставочной) (научной) литературы (\*)  
 (см. «ГМО "АКЕН"» и «НИИ "СФА ТКМ" "РА(Е)Н" им. Вениаминова В.Н.»)

3.4.4.2. Сотрудники отдела  
 фундаментальной (выставочной) (научной) литературы (\*)  
 (см. «ГМО "АКЕН"» и «НИИ "СФА ТКМ" "РА(Е)Н" им. Вениаминова В.Н.»)

Задачи и проблемы  
 на микро уровне

Прим.: подразделения выставок (фин.) научных исследований в области системного, финансового и сложного анализа  
 «"СПбВЦ им. Брежнева Л.И." на "ВДНТ им. Собчака А.А."» («ГМО «АКЕН"») на стадии реализации

Административно-хозяйственные подразделения (III)  
 «"Санкт-Петербургского выставочного центра им. Брежнева Л.И." на "Выставке достижений науки и технологии им. Собчака А.А."»  
 («ГМО "Академия когнитивных естественных наук"») (АХ20)

III. Административно-хозяйственные подразделения

основа для анализа и повышения эффективности функционирования организационной структуры

3.4.5. Отдел прикладной (выставочной) (научной) литературы (\*)  
 (см. «ГМО "АКЕН"» и «НИИ "СФА ТКМ" "РА(Е)Н" им. Вениаминова В.Н.»)

3.4.5.1. Заведующий отделом прикладной (выставочной) (научной) литературы (\*)  
 (см. «ГМО "АКЕН"» и «НИИ "СФА ТКМ" "РА(Е)Н" им. Вениаминова В.Н.»)

3.4.5.2. Сотрудники отдела прикладной (выставочной) (научной) литературы (\*)  
 (см. «ГМО "АКЕН"» и «НИИ "СФА ТКМ" "РА(Е)Н" им. Вениаминова В.Н.»)

Задачи и проблемы на микро уровне

3.4.6. Отдел нормативной документации (\*)  
 (см. «ГМО "АКЕН"» и «НИИ "СФА ТКМ" "РА(Е)Н" им. Вениаминова В.Н.»)

3.4.6.1. Заведующий отделом нормативной документации (\*)  
 (см. «ГМО "АКЕН"» и «НИИ "СФА ТКМ" "РА(Е)Н" им. Вениаминова В.Н.»)

3.4.6.2. Сотрудники отдела нормативной документации (\*)  
 (см. «ГМО "АКЕН"» и «НИИ "СФА ТКМ" "РА(Е)Н" им. Вениаминова В.Н.»)

Задачи и проблемы на микро уровне

Прим.: подразделения выставок (фин.) научных исследований в области системного, финансового и сложного анализа «"СПбВЦ им. Брежнева Л.И." на "ВДНТ им. Собчака А.А."» («ГМО «АКЕН"») на стадии реализации

Административно-хозяйственные подразделения (III)  
 «"Санкт-Петербургского выставочного центра им. Брежнева Л.И." на "Выставке достижений науки и технологии им. Собчака А.А."»  
 («ГМО "Академия когнитивных естественных наук"») (АХ21)

III. Административно-хозяйственные подразделения

основа для анализа и повышения эффективности функционирования организационной структуры

3.4.7. Отдел (выставочных) периодических (научных) изданий (\*)  
 (см. «ГМО "АКЕН"» и «НИИ "СФА ТКМ" "РА(Е)Н" им. Вениаминова В.Н.»)

3.4.7.1. Заведующий отделом  
 (выставочных) периодических (научных) изданий (\*)  
 (см. «ГМО "АКЕН"» и «НИИ "СФА ТКМ" "РА(Е)Н" им. Вениаминова В.Н.»)

3.4.7.2. Сотрудники отдела  
 (выставочных) периодических (научных) изданий (\*)  
 (см. «ГМО "АКЕН"» и «НИИ "СФА ТКМ" "РА(Е)Н" им. Вениаминова В.Н.»)

Задачи и проблемы  
на микро уровне

3.4.8. Отдел электронной библиотеки (\*)  
 (см. «ГМО "АКЕН"» и «НИИ "СФА ТКМ" "РА(Е)Н" им. Вениаминова В.Н.»)

3.4.8.1. Заведующий отделом  
 электронной библиотеки (\*)  
 (см. «ГМО "АКЕН"» и «НИИ "СФА ТКМ" "РА(Е)Н" им. Вениаминова В.Н.»)

3.4.8.2. Сотрудники отдела  
 электронной библиотеки (\*)  
 (см. «ГМО "АКЕН"» и «НИИ "СФА ТКМ" "РА(Е)Н" им. Вениаминова В.Н.»)

3.4.8.3. Сотрудники отдела  
 обслуживания баз данных и электронных каталогов (\*)  
 (см. «ГМО "АКЕН"» и «НИИ "СФА ТКМ" "РА(Е)Н" им. Вениаминова В.Н.»)

Задачи и проблемы  
на микро уровне

Прим.: подразделения выставок (фин.) научных исследований в области системного, финансового и сложного анализа  
 «"СПбВЦ им. Брежнева Л.И." на "ВДНТ им. Собчака А.А."» («ГМО «АКЕН"») на стадии реализации

Административно-хозяйственные подразделения (III)  
«"Санкт-Петербургского выставочного центра им. Брежнева Л.И." на "Выставке достижений науки и технологии им. Собчака А.А."»  
(«ГМО "Академия когнитивных естественных наук"») (АХ22)

III. Административно-хозяйственные подразделения

основа для анализа и повышения эффективности функционирования организационной структуры

3.4.9. Отдел фондов библиотеки (\*)  
(см. «ГМО "АКЕН"» и «НИИ "СФА ТКМ" "РА(Е)Н" им. Вениаминова В.Н.»)

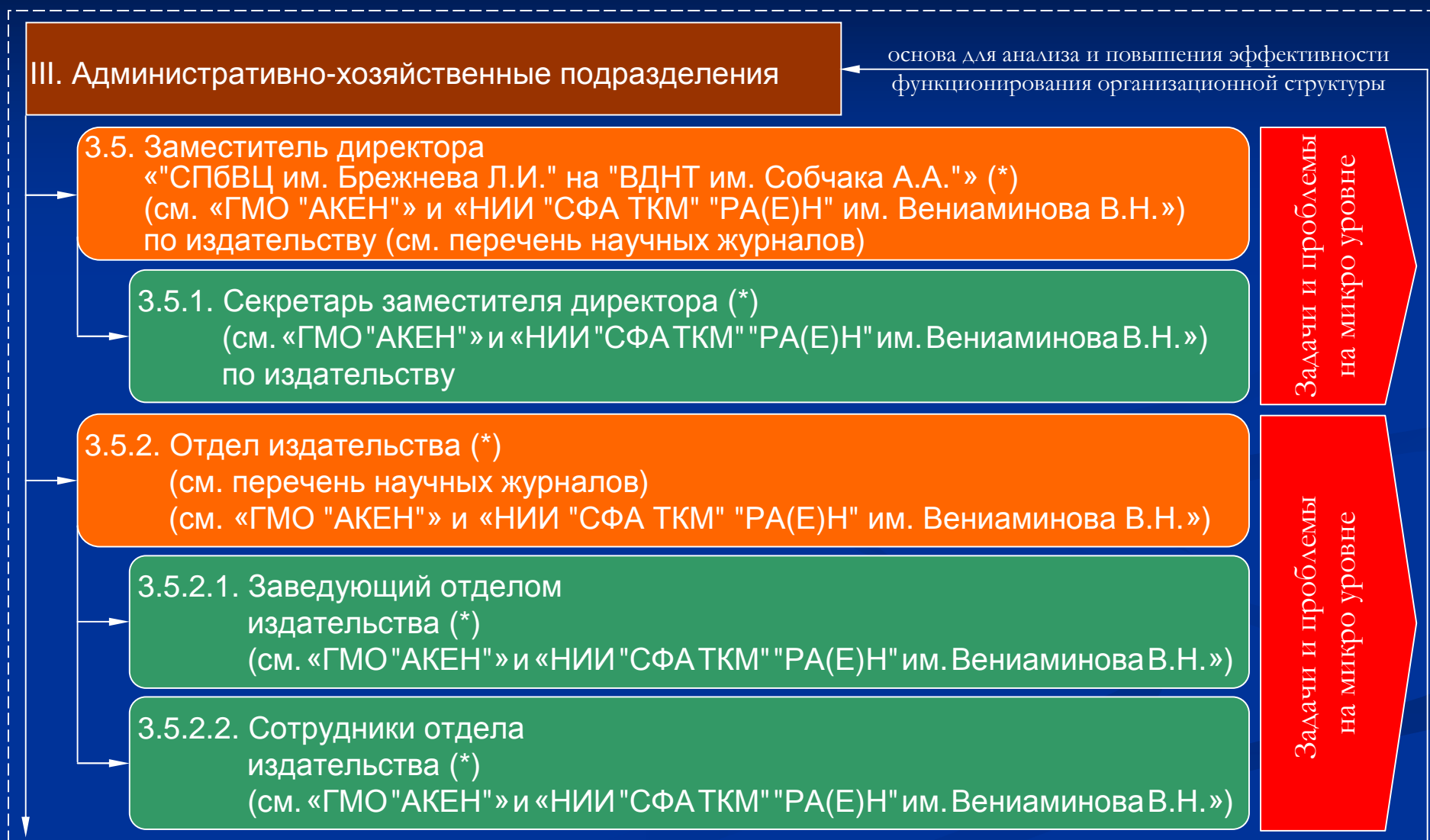
3.4.9.1. Заведующий отделом фондов библиотеки (\*)  
(см. «ГМО "АКЕН"» и «НИИ "СФА ТКМ" "РА(Е)Н" им. Вениаминова В.Н.»)

3.4.9.2. Сотрудники отдела фондов библиотеки (\*)  
(см. «ГМО "АКЕН"» и «НИИ "СФА ТКМ" "РА(Е)Н" им. Вениаминова В.Н.»)

Задачи и проблемы на микро уровне

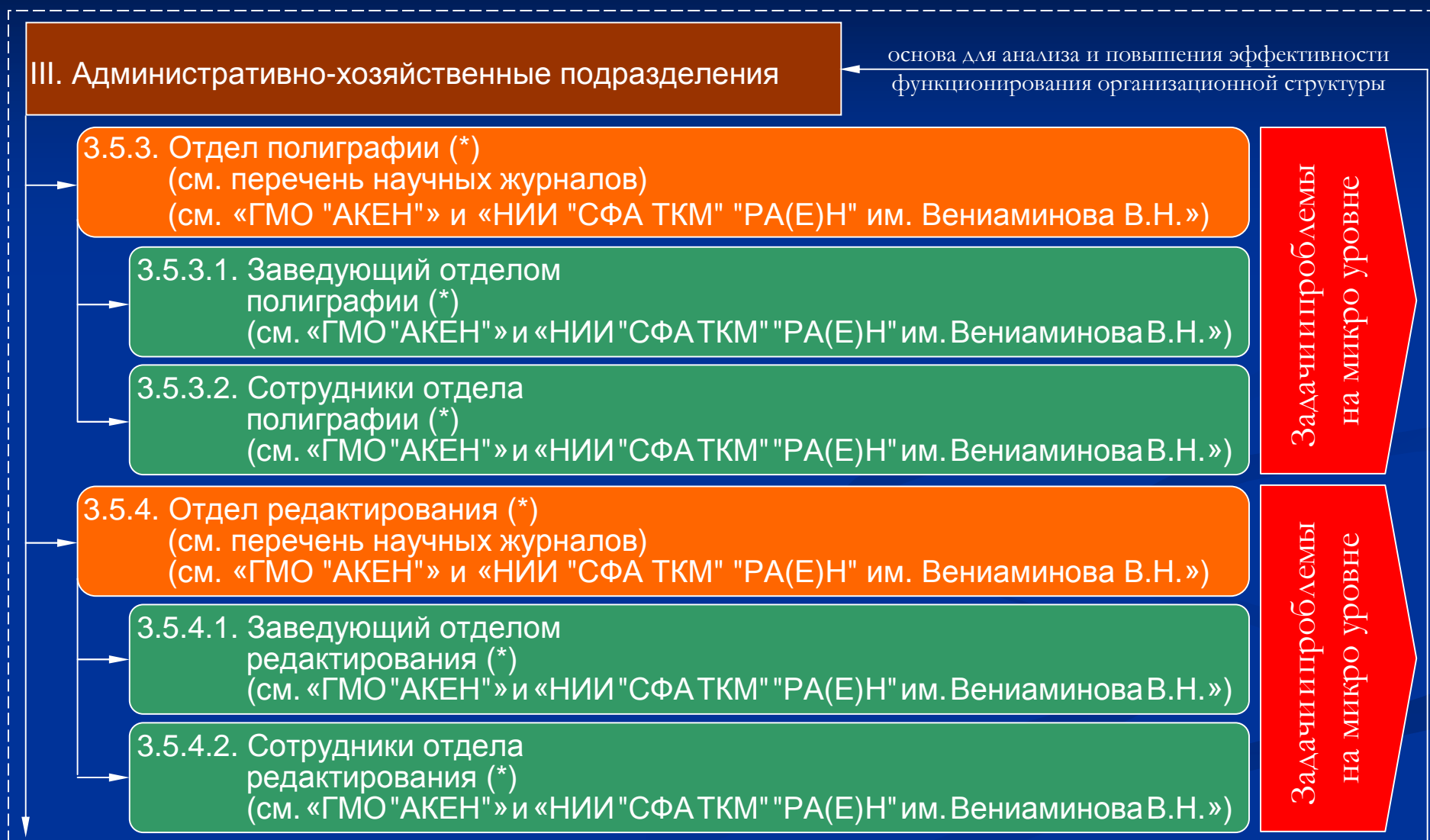
Прим.: подразделения выставок (фин.) научных исследований в области системного, финансового и сложного анализа «"СПбВЦ им. Брежнева Л.И." на "ВДНТ им. Собчака А.А."» («ГМО «АКЕН"») на стадии реализации

Административно-хозяйственные подразделения (III)  
 «"Санкт-Петербургского выставочного центра им. Брежнева Л.И." на "Выставке достижений науки и технологии им. Собчака А.А."»  
 («ГМО "Академия когнитивных естественных наук"») (АХ23)



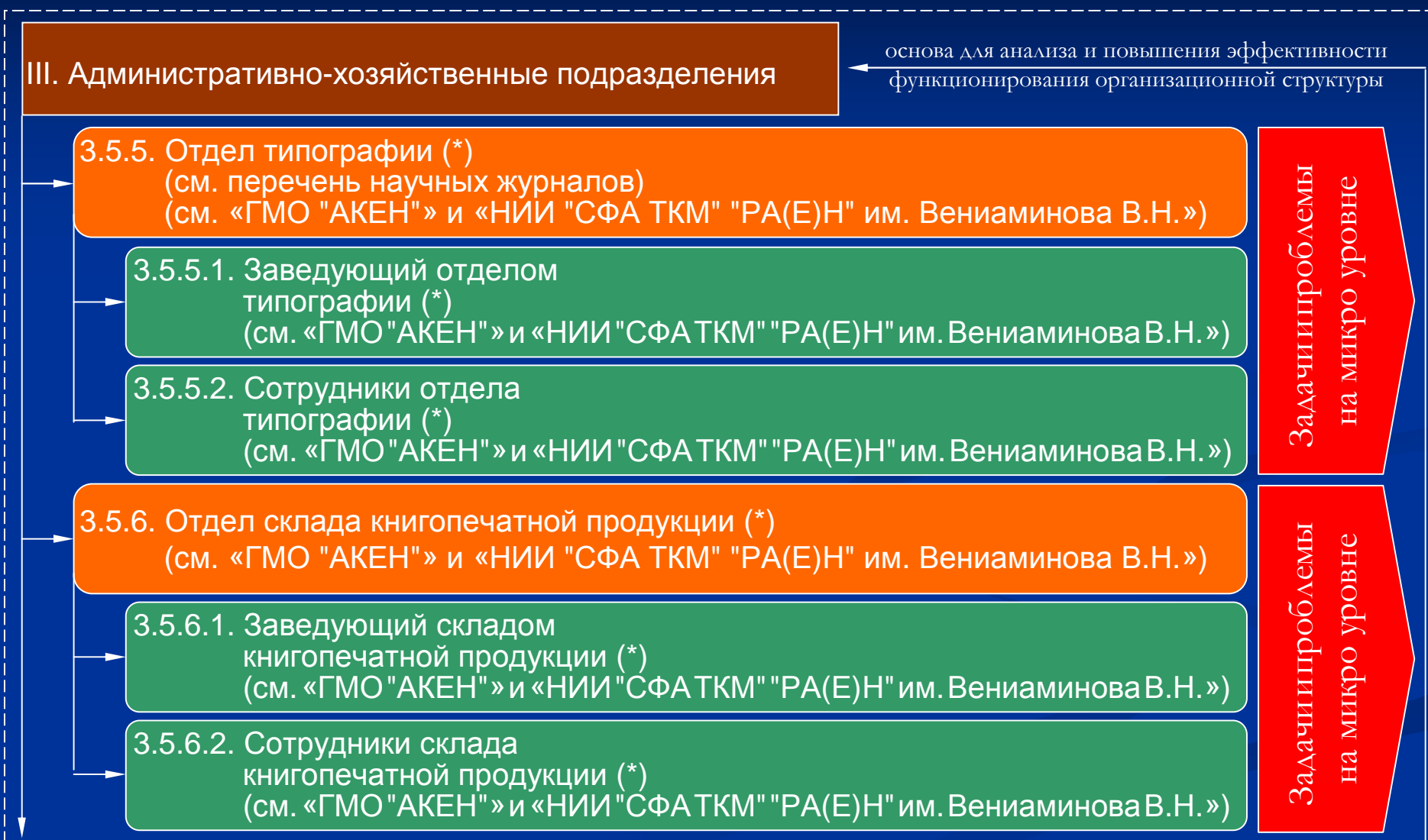
Прим.: подразделения выставок (фин.) научных исследований в области системного, финансового и сложного анализа «"СПБВЦ им. Брежнева Л.И." на "ВДНТ им. Собчака А.А."» («ГМО «АКЕН"») на стадии реализации

Административно-хозяйственные подразделения (III)  
 «"Санкт-Петербургского выставочного центра им. Брежнева Л.И." на "Выставке достижений науки и технологии им. Собчака А.А."»  
 («ГМО "Академия когнитивных естественных наук"») (АХ24)



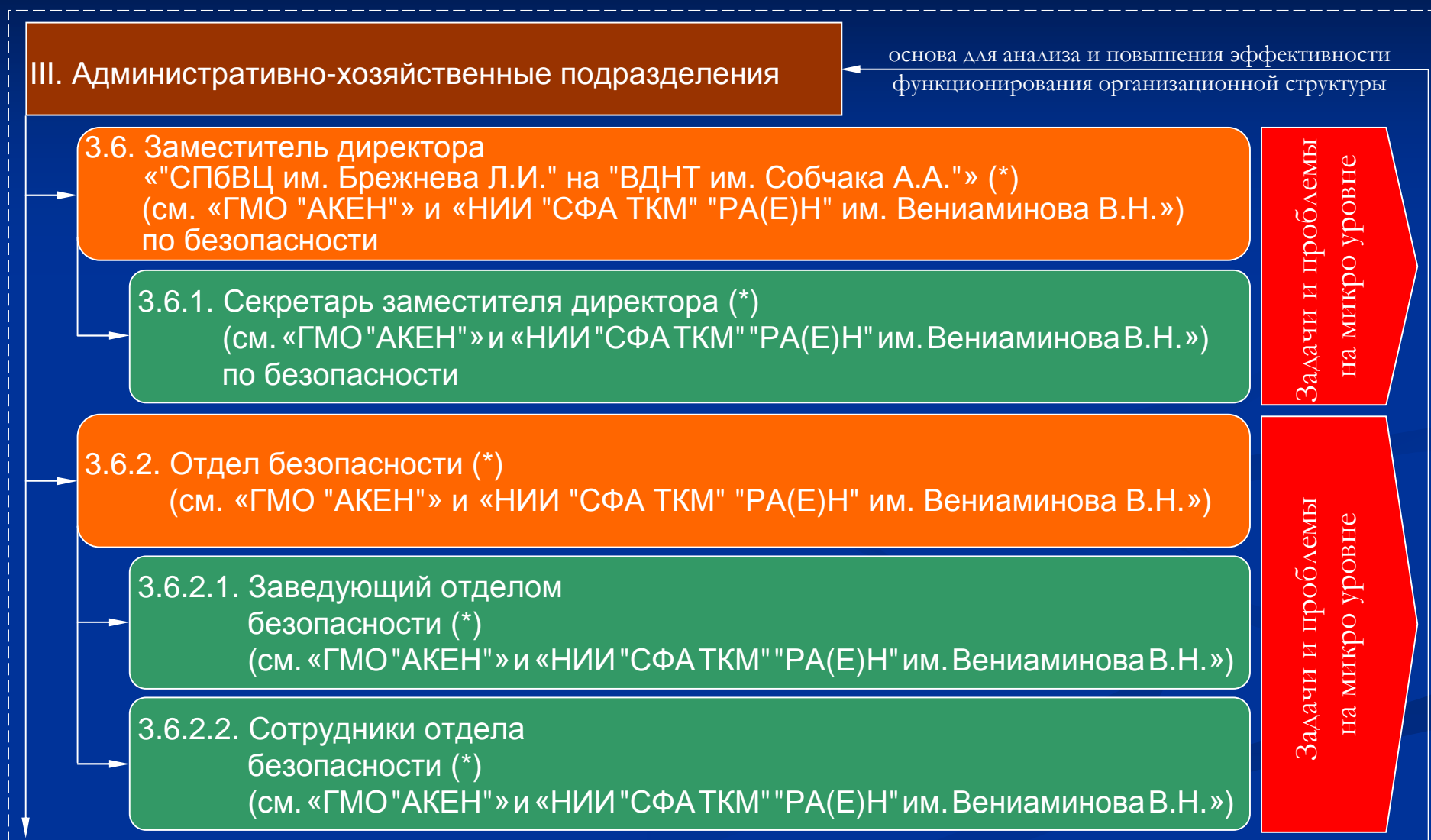
Прим.: подразделения выставок (фин.) научных исследований в области системного, финансового и сложного анализа «"СПбВЦ им. Брежнева Л.И." на "ВДНТ им. Собчака А.А."» («ГМО «АКЕН"») на стадии реализации

Административно-хозяйственные подразделения (III)  
 «"Санкт-Петербургского выставочного центра им. Брежнева Л.И." на "Выставке достижений науки и технологии им. Собчака А.А."»  
 («ГМО "Академия когнитивных естественных наук"») (АХ25)



Прим.: подразделения выставок (фин.) научных исследований в области системного, финансового и сложного анализа «"СПбВЦ им. Брежнева Л.И." на "ВДНТ им. Собчака А.А."» («ГМО «АКЕН"») на стадии реализации

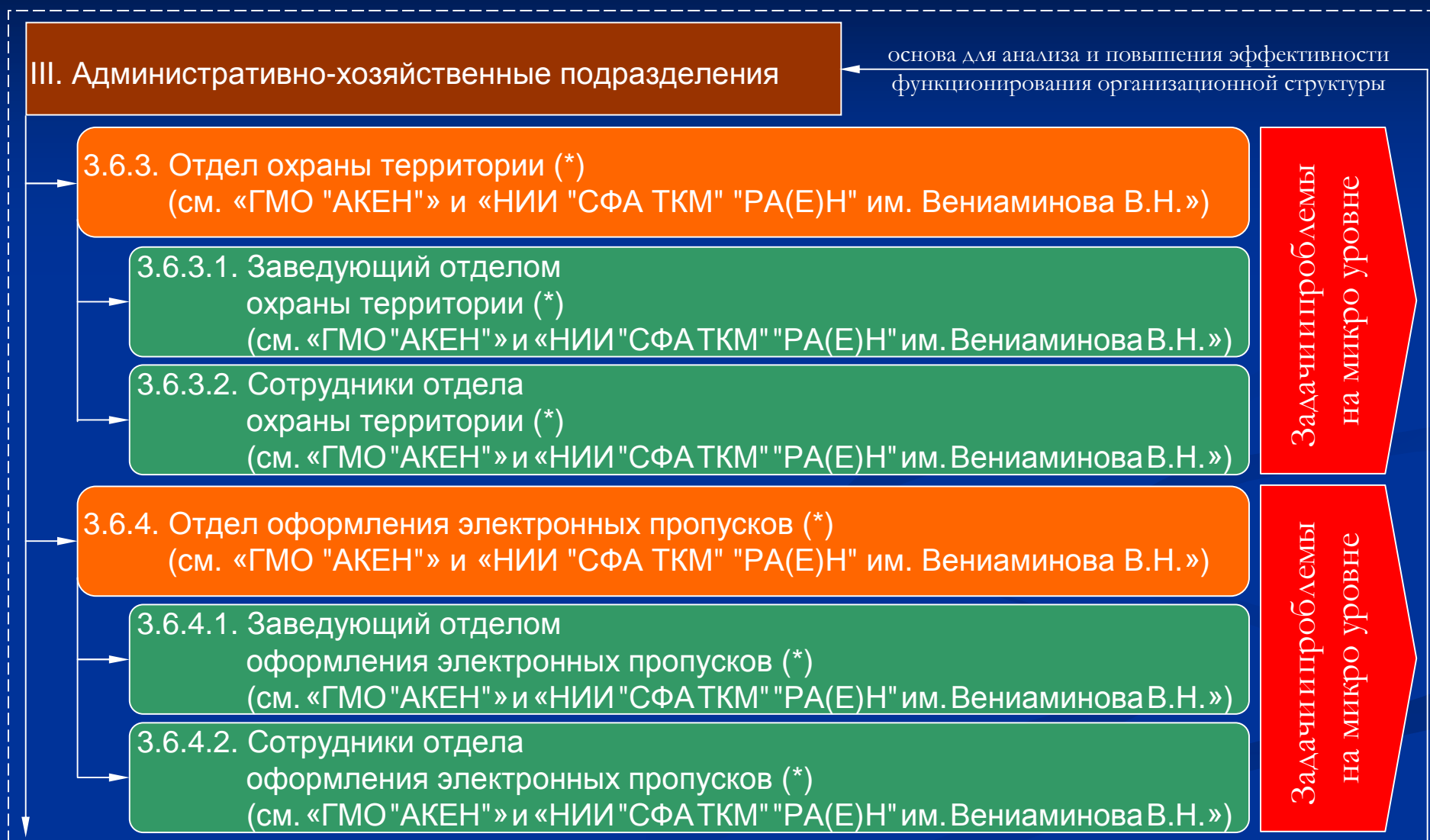
Административно-хозяйственные подразделения (III)  
 «"Санкт-Петербургского выставочного центра им. Брежнева Л.И." на "Выставке достижений науки и технологии им. Собчака А.А."»  
 («ГМО "Академия когнитивных естественных наук"») (АХ26)



Прим.: подразделения выставок (фин.) научных исследований в области системного, финансового и сложного анализа «"СПБВЦ им. Брежнева Л.И." на "ВДНТ им. Собчака А.А."» («ГМО «АКЕН"») на стадии реализации



Административно-хозяйственные подразделения (III)  
 «"Санкт-Петербургского выставочного центра им. Брежнева Л.И." на "Выставке достижений науки и технологии им. Собчака А.А."»  
 («ГМО "Академия когнитивных естественных наук"») (АХ27)



Прим.: подразделения выставок (фин.) научных исследований в области системного, финансового и сложного анализа «СПбВЦ им. Брежнева Л.И." на "ВДНТ им. Собчака А.А."» («ГМО «АКЕН"») на стадии реализации

Научно-исследовательские и образовательные подразделения (IV)  
 «"Санкт-Петербургского выставочного центра им. Брежнева Л.И."  
 на "Выставке достижений науки и технологии им. Собчака А.А."»  
 («ГМО "Академия когнитивных естественных наук"») (НИО1)

IV. Подразделения выставок (финансирования) научно-исследовательской и образовательной деятельности

основа для анализа и повышения эффективности функционирования организационной структуры

4.1.-4.5. Заместители директора «"СПбВЦ им. Брежнева Л.И." на "ВДНТ им. Собчака А.А."» (\*) (см. «ГМО "АКЕН"» и «НИИ "СФАТКМ" "РА(Е)Н" им. Вениаминова В.Н.») по научной работе на выставках – пропаганда (финансирование) физико-матем., технических, общественных и экономических, биологических, химических и медицинских, спортивных и военных направлений исследований

Задачи и проблемы на микро уровне

4.1.1.-4.5.1. Секретари заместителей директора (\*) (см. «ГМО "АКЕН"» и «НИИ "СФАТКМ" "РА(Е)Н" им. Вениаминова В.Н.») по научной работе на выставках – указанные направления иссл.

4.1.2.-4.5.2. Отделы выставок (фин.) фундаментальных исследований (\*) (см. «ГМО "АКЕН"» и «НИИ "СФАТКМ" "РА(Е)Н" им. Вениаминова В.Н.») по указанным наукам (см. перечень IV.A)

Задачи и проблемы на микро уровне

4.1.2.1.-4.5.2.1. Заведующие отделами выставок (фин.) фонд. исследований (\*)

4.1.2.2.-4.5.2.2. Сотрудники отделов выставок (фин.) фонд. исследований (\*)

4.1.3.-4.5.3. Отделы выставок (финансирования) прикладных исследований (\*) (см. «ГМО "АКЕН"» и «НИИ "СФАТКМ" "РА(Е)Н" им. Вениаминова В.Н.») по указанным наукам (см. перечень IV.Б)

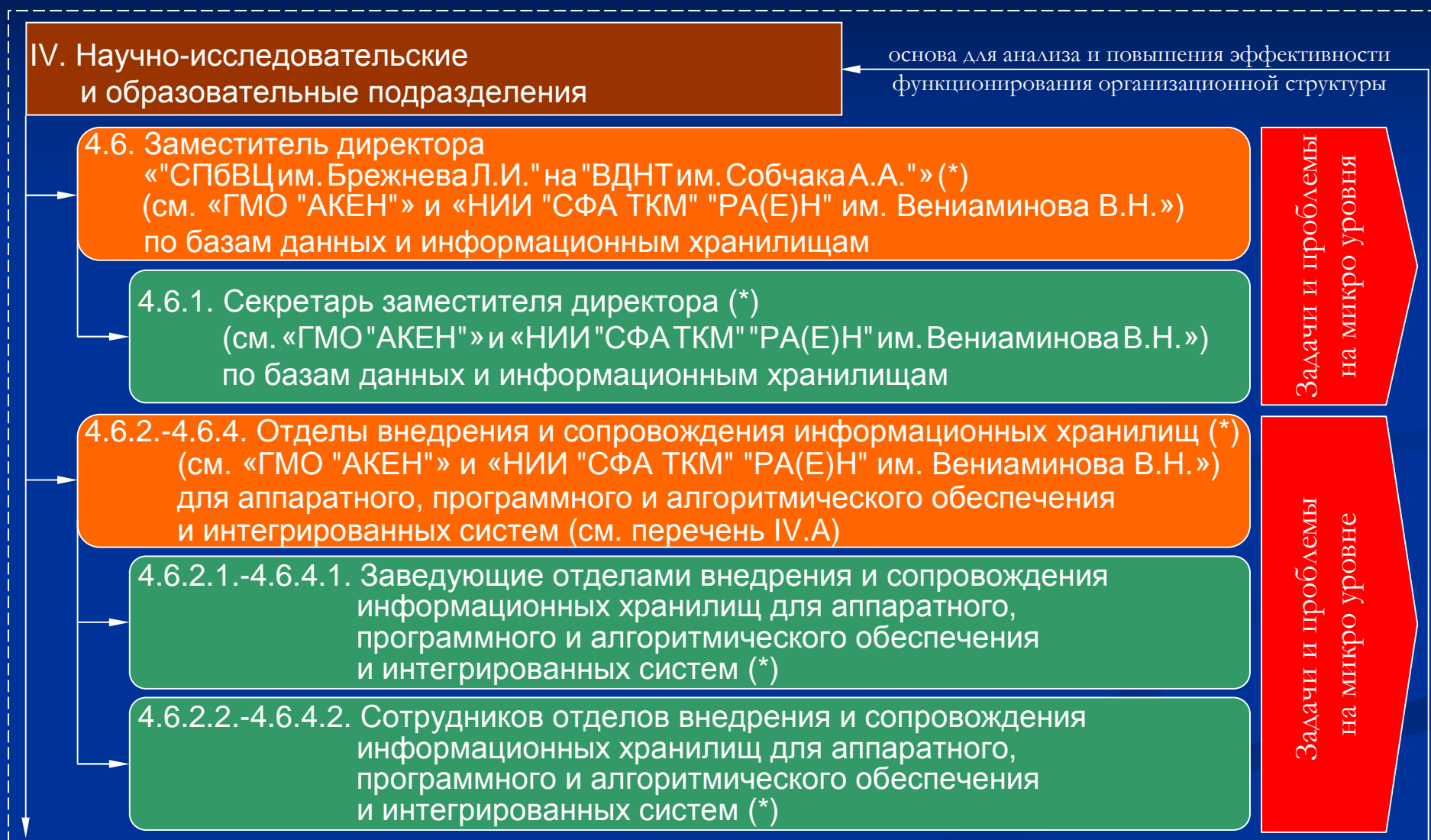
Задачи и проблемы на микро уровне

4.1.3.1.-4.5.3.1. Зав.отделами выставок (фин.) прикладных исследований (\*)

4.1.3.2.-4.5.3.2. Сотрудники отделов выставок (фин.) прикл. исследований (\*)

Прим.: подразделения выставок (фин.) научных исследований в области системного, финансового и сложного анализа «"СПбВЦ им. Брежнева Л.И." на "ВДНТ им. Собчака А.А."» («ГМО «АКЕН"») на стадии реализации

Научно-исследовательские и образовательные подразделения (IV)  
 «"Санкт-Петербургского выставочного центра им. Брежнева Л.И." на "Выставке достижений науки и технологии им. Собчака А.А."»  
 («ГМО "Академия когнитивных естественных наук"») (НИО2)



Прим.: подразделения выставок (фин.) научных исследований в области системного, финансового и сложного анализа «"СПБВЦ им. Брежнева Л.И." на "ВДНТ им. Собчака А.А."» («ГМО «АКЕН"») на стадии реализации

Научно-исследовательские и образовательные подразделения (IV)  
«Санкт-Петербургского выставочного центра им. Брежнева Л.И.»  
на "Выставке достижений науки и технологии им. Собчака А.А."»  
(«ГМО "Академия когнитивных естественных наук"») (НИОЗ)

IV. Научно-исследовательские  
и образовательные подразделения

основа для анализа и повышения эффективности  
функционирования организационной структуры

4.6.5.-4.6.7. Научно-исследовательские лаборатории  
внедрения и сопровождения  
информационных хранилищ  
аппаратного, программного  
и алгоритмического обеспечения  
и интегрированных систем  
(см. перечень IV.Б)

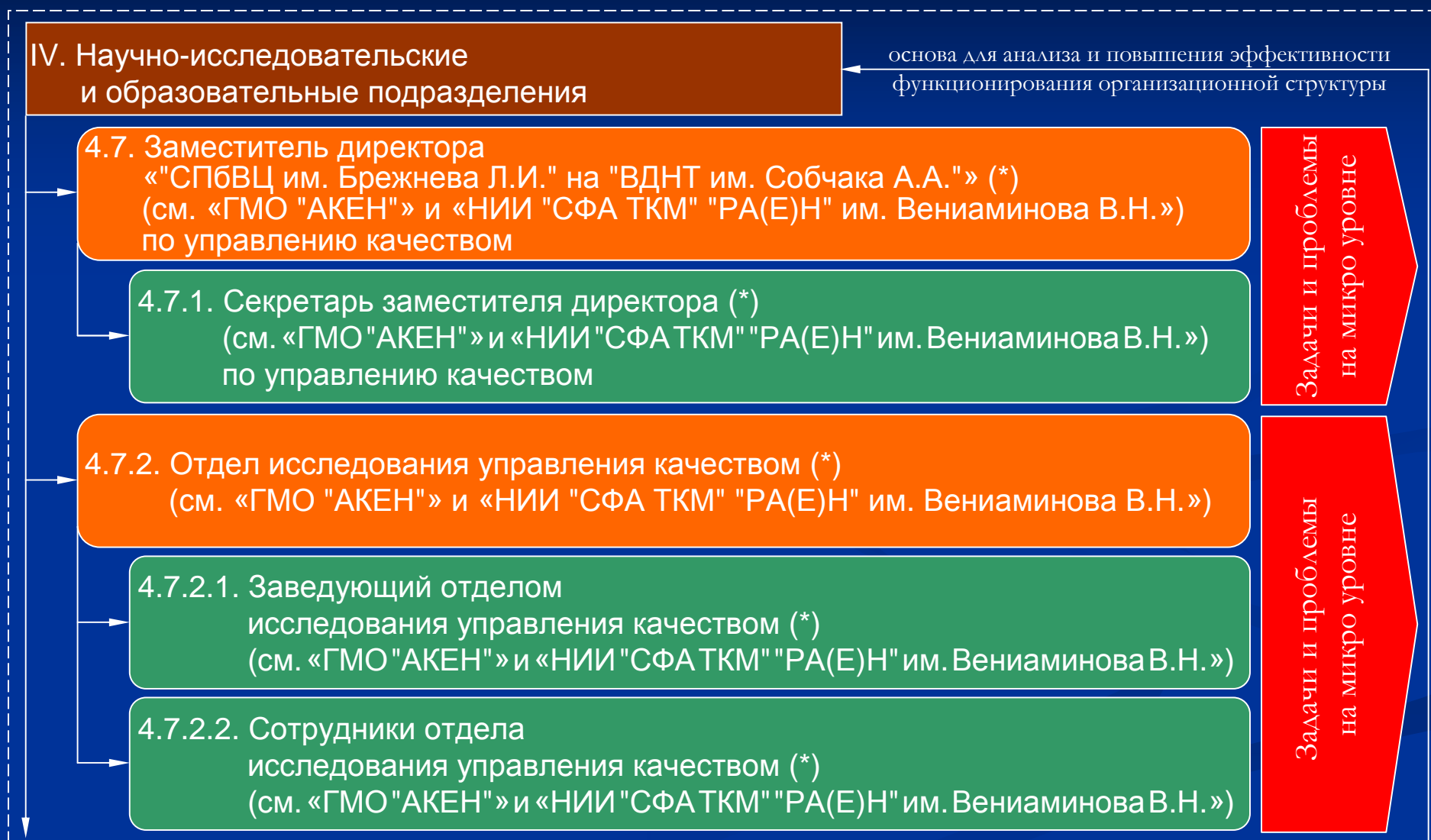
4.6.5.1.-4.6.7.1. Заведующий лабораторией  
исследования внедрения и сопровождения  
аппаратного, программного  
и алгоритмического обеспечения  
и интегрированных систем

4.6.5.2.-4.6.7.2. Сотрудники лаборатории  
исследования внедрения и сопровождения  
аппаратного, программного и алгоритмического обеспечения  
и интегрированных систем

Задачи и проблемы  
на микро уровне

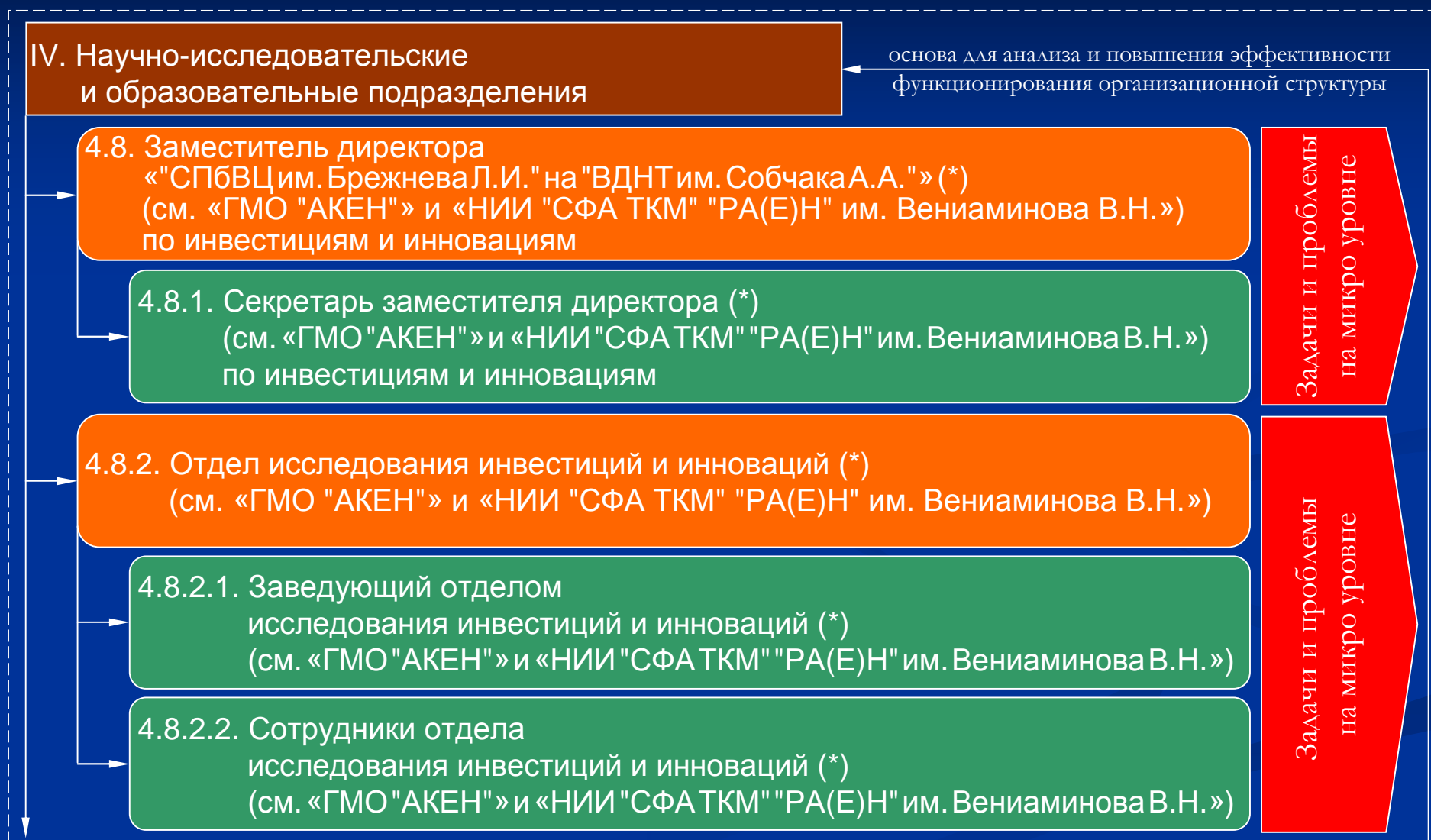
Прим.: подразделения выставок (фин.) научных исследований в области системного, финансового и сложного анализа  
«СПБВЦ им. Брежнева Л.И.» на "ВДНТ им. Собчака А.А."» («ГМО «АКЕН"») на стадии реализации

Научно-исследовательские и образовательные подразделения (IV)  
 «"Санкт-Петербургского выставочного центра им. Брежнева Л.И." на "Выставке достижений науки и технологии им. Собчака А.А."»  
 («ГМО "Академия когнитивных естественных наук"») (НИО4)



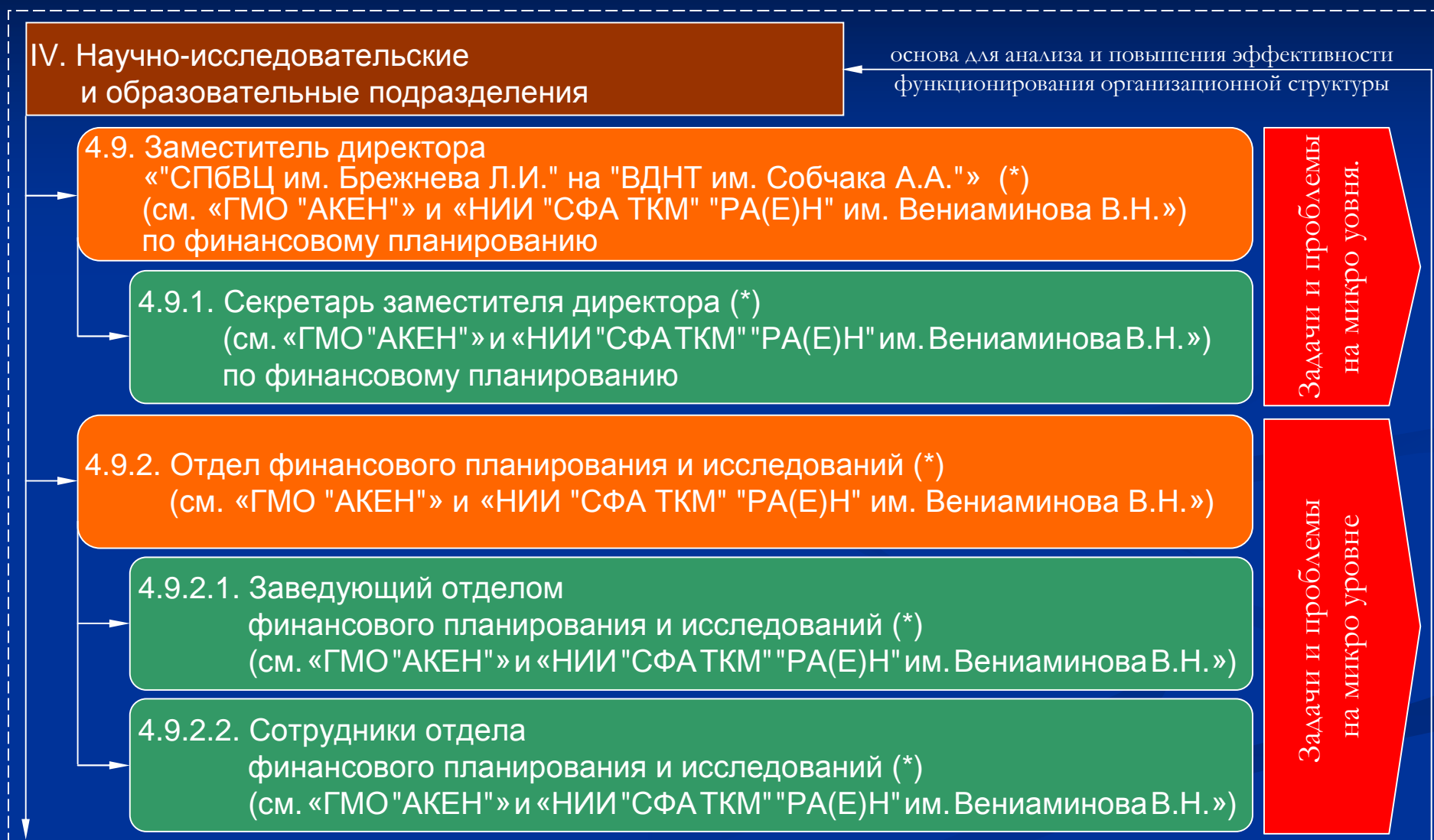
Прим.: подразделения выставок (фин.) научных исследований в области системного, финансового и сложного анализа «"СПБВЦ им. Брежнева Л.И." на "ВДНТ им. Собчака А.А."» («ГМО «АКЕН"») на стадии реализации

Научно-исследовательские и образовательные подразделения (IV)  
 «"Санкт-Петербургского выставочного центра им. Брежнева Л.И." на "Выставке достижений науки и технологии им. Собчака А.А."»  
 («ГМО "Академия когнитивных естественных наук"») (НИО5)



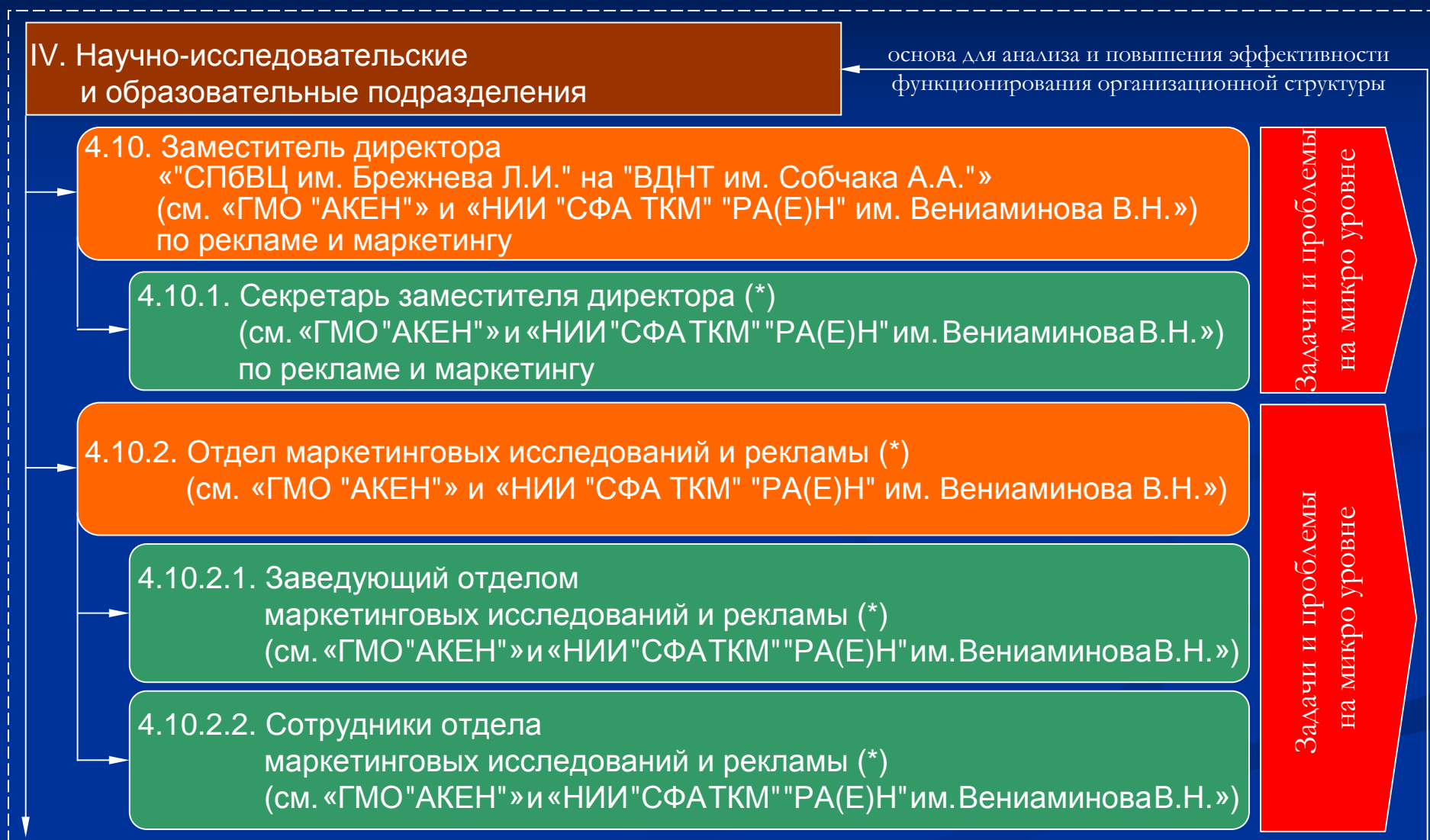
Прим.: подразделения выставок (фин.) научных исследований в области системного, финансового и сложного анализа «"СПбВЦ им. Брежнева Л.И." на "ВДНТ им. Собчака А.А."» («ГМО «АКЕН"») на стадии реализации

Научно-исследовательские и образовательные подразделения (IV)  
 «"Санкт-Петербургского выставочного центра им. Брежнева Л.И." на "Выставке достижений науки и технологии им. Собчака А.А."»  
 («ГМО "Академия когнитивных естественных наук"») (НИОб)



Прим.: подразделения выставок (фин.) научных исследований в области системного, финансового и сложного анализа «"СПБВЦ им. Брежнева Л.И." на "ВДНТ им. Собчака А.А."» («ГМО «АКЕН"») на стадии реализации

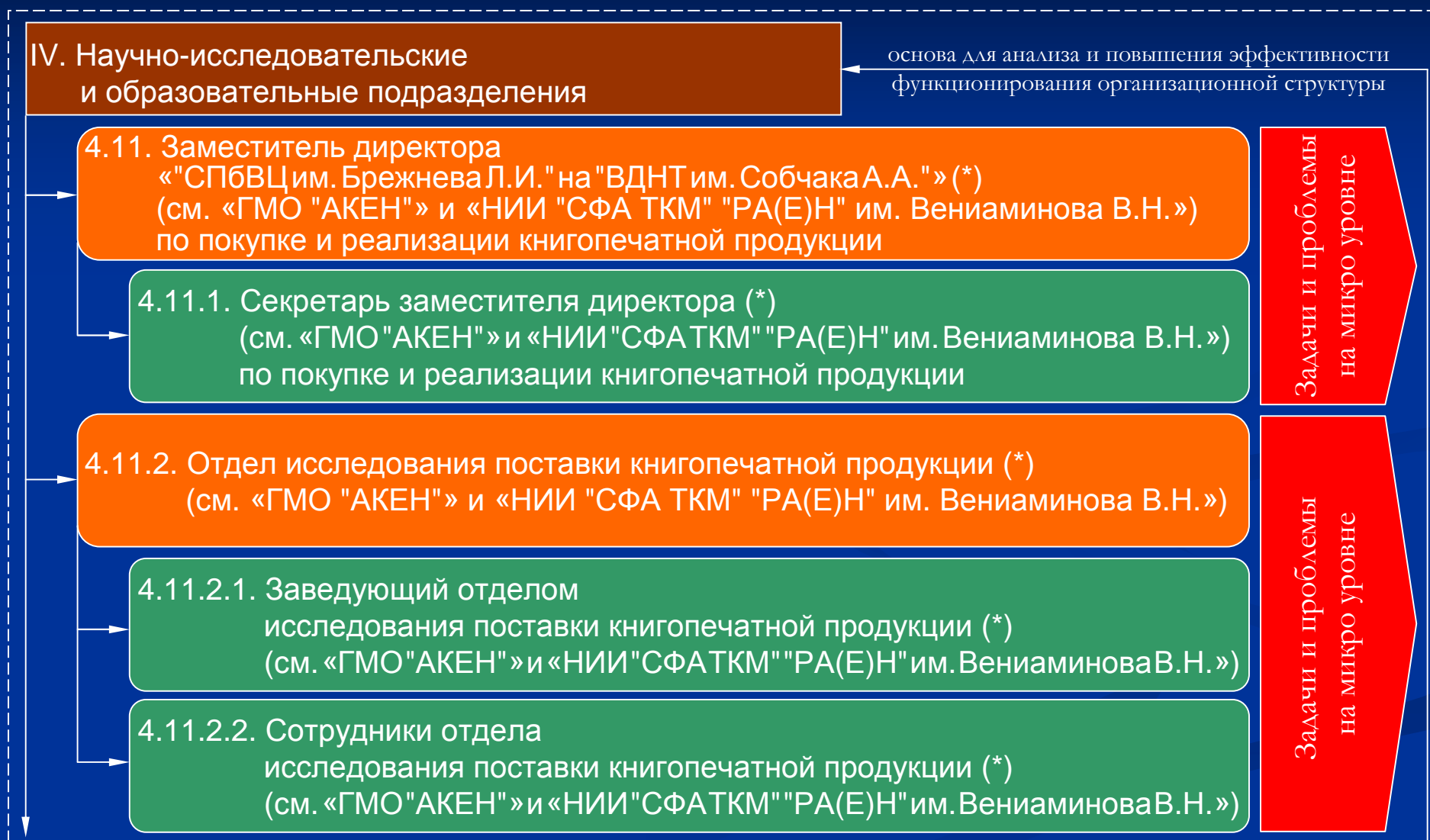
Научно-исследовательские и образовательные подразделения (IV)  
 «"Санкт-Петербургского выставочного центра им. Брежнева Л.И." на "Выставке достижений науки и технологии им. Собчака А.А."»  
 («ГМО "Академия когнитивных естественных наук"») (НИО7)



Прим.: подразделения выставок (фин.) научных исследований в области системного, финансового и сложного анализа «"СПБВЦ им. Брежнева Л.И." на "ВДНТ им. Собчака А.А."» («ГМО «АКЕН"») на стадии реализации



Научно-исследовательские и образовательные подразделения (IV)  
 «"Санкт-Петербургского выставочного центра им. Брежнева Л.И." на "Выставке достижений науки и технологии им. Собчака А.А."»  
 («ГМО "Академия когнитивных естественных наук"») (НИО8)



Прим.: подразделения выставок (фин.) научных исследований в области системного, финансового и сложного анализа  
 «"СПБВЦ им. Брежнева Л.И." на "ВДНТ им. Собчака А.А."» («ГМО «АКЕН"») на стадии реализации

Научно-исследовательские и образовательные подразделения (IV)  
«Санкт-Петербургского выставочного центра им. Брежнева Л.И.»  
на "Выставке достижений науки и технологии им. Собчака А.А."»  
(«ГМО "Академия когнитивных естественных наук"») (НИО9)

IV. Научно-исследовательские  
и образовательные подразделения

основа для анализа и повышения эффективности  
функционирования организационной структуры

4.11.3. Отдел исследования  
отгрузки книгопечатной продукции (\*)  
(см. «ГМО "АКЕН"» и «НИИ "СФА ТКМ" "РА(Е)Н" им. Вениаминова В.Н.»)

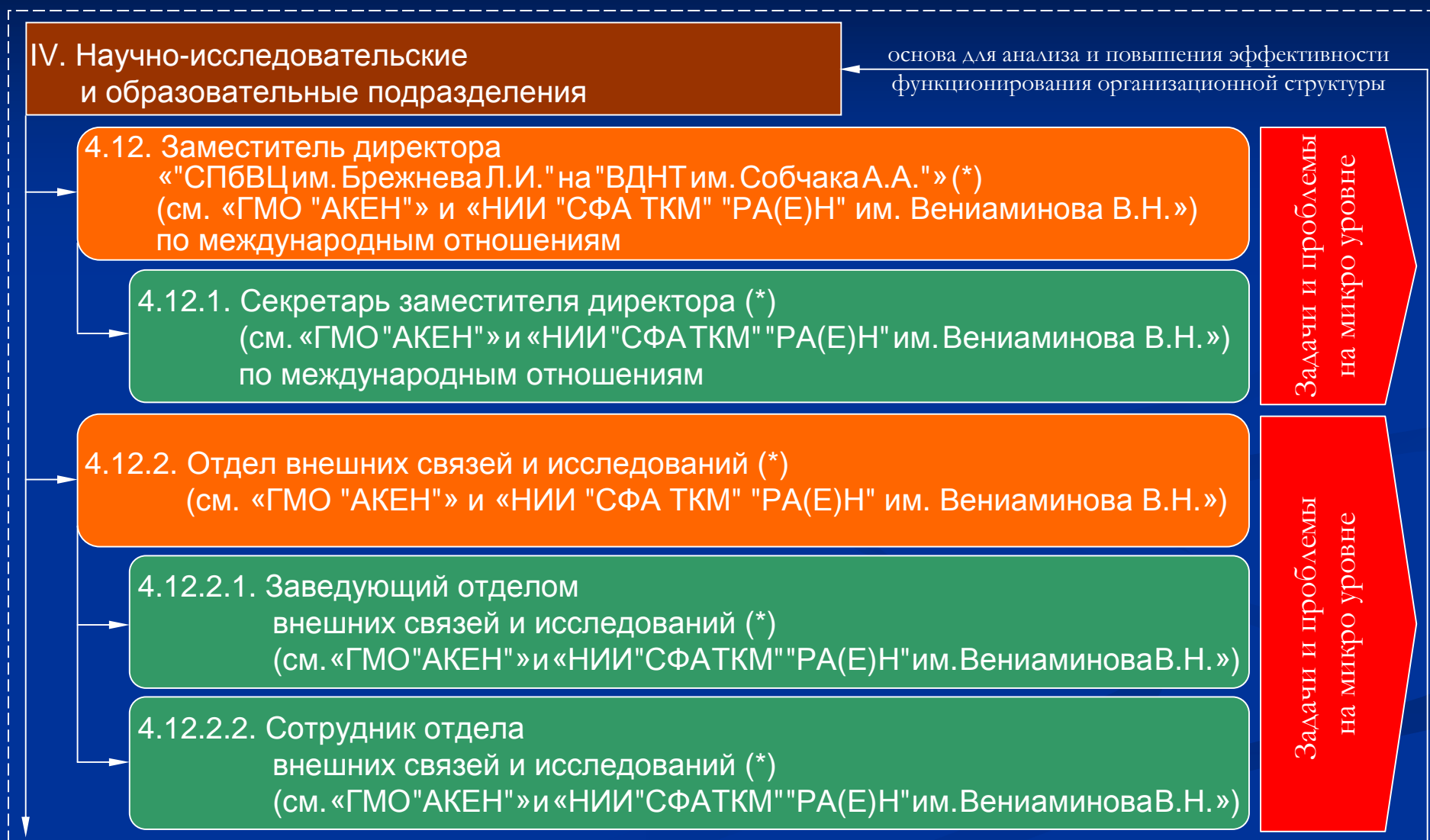
4.11.3.1. Заведующий отделом  
исследования отгрузки книгопечатной продукции (\*)  
(см. «ГМО "АКЕН"» и «НИИ "СФА ТКМ" "РА(Е)Н" им. Вениаминова В.Н.»)

4.11.3.2. Сотрудники отдела  
исследования отгрузки книгопечатной продукции (\*)  
(см. «ГМО "АКЕН"» и «НИИ "СФА ТКМ" "РА(Е)Н" им. Вениаминова В.Н.»)

Задачи и проблемы  
на микро уровне

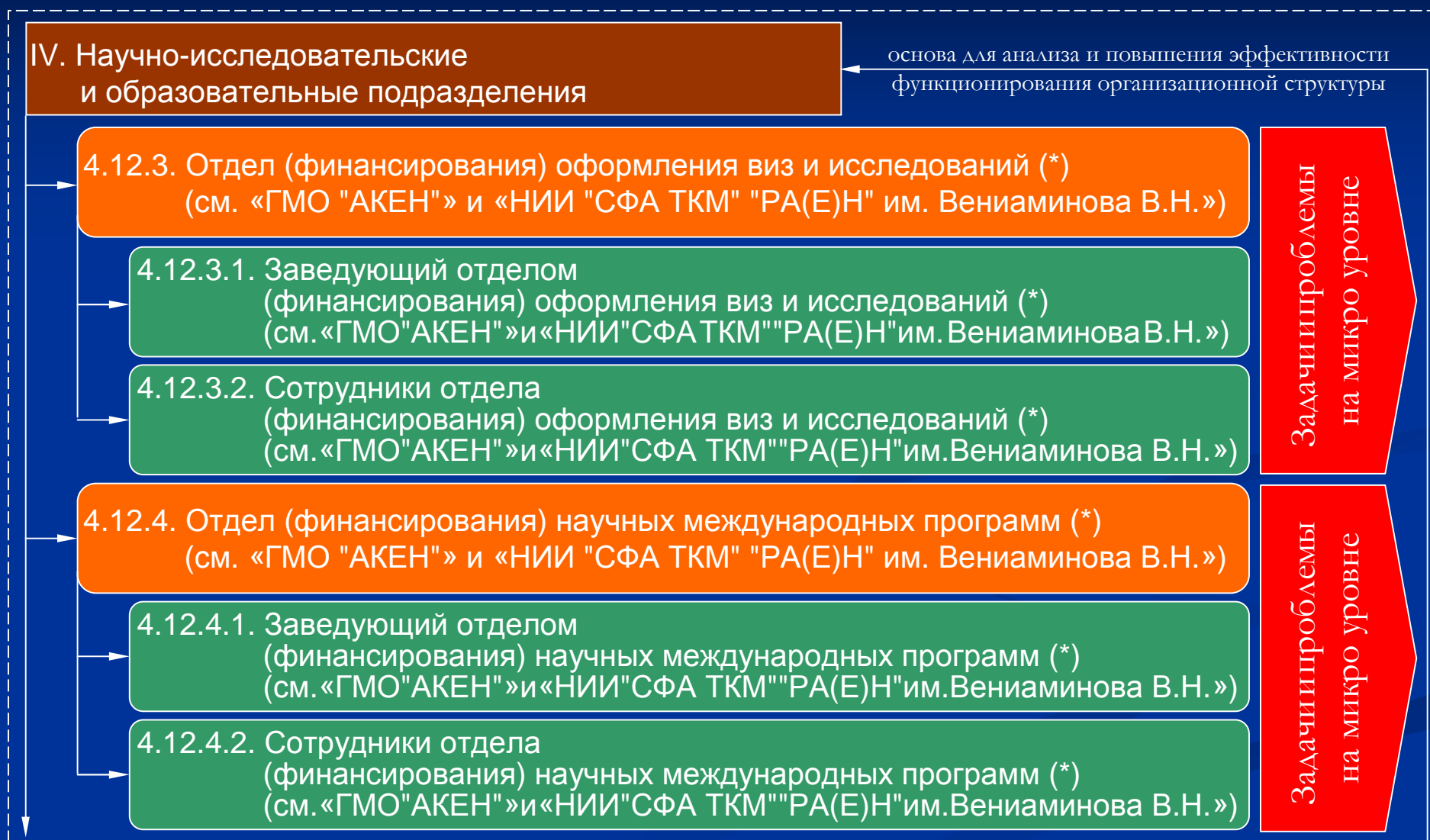
Прим.: подразделения выставок (фин.) научных исследований в области системного, финансового и сложного анализа  
«СПБВЦ им. Брежнева Л.И.» на "ВДНТ им. Собчака А.А."» («ГМО «АКЕН»») на стадии реализации

Научно-исследовательские и образовательные подразделения (IV)  
 «"Санкт-Петербургского выставочного центра им. Брежнева Л.И." на "Выставке достижений науки и технологии им. Собчака А.А."»  
 («ГМО "Академия когнитивных естественных наук"») (НИО10)



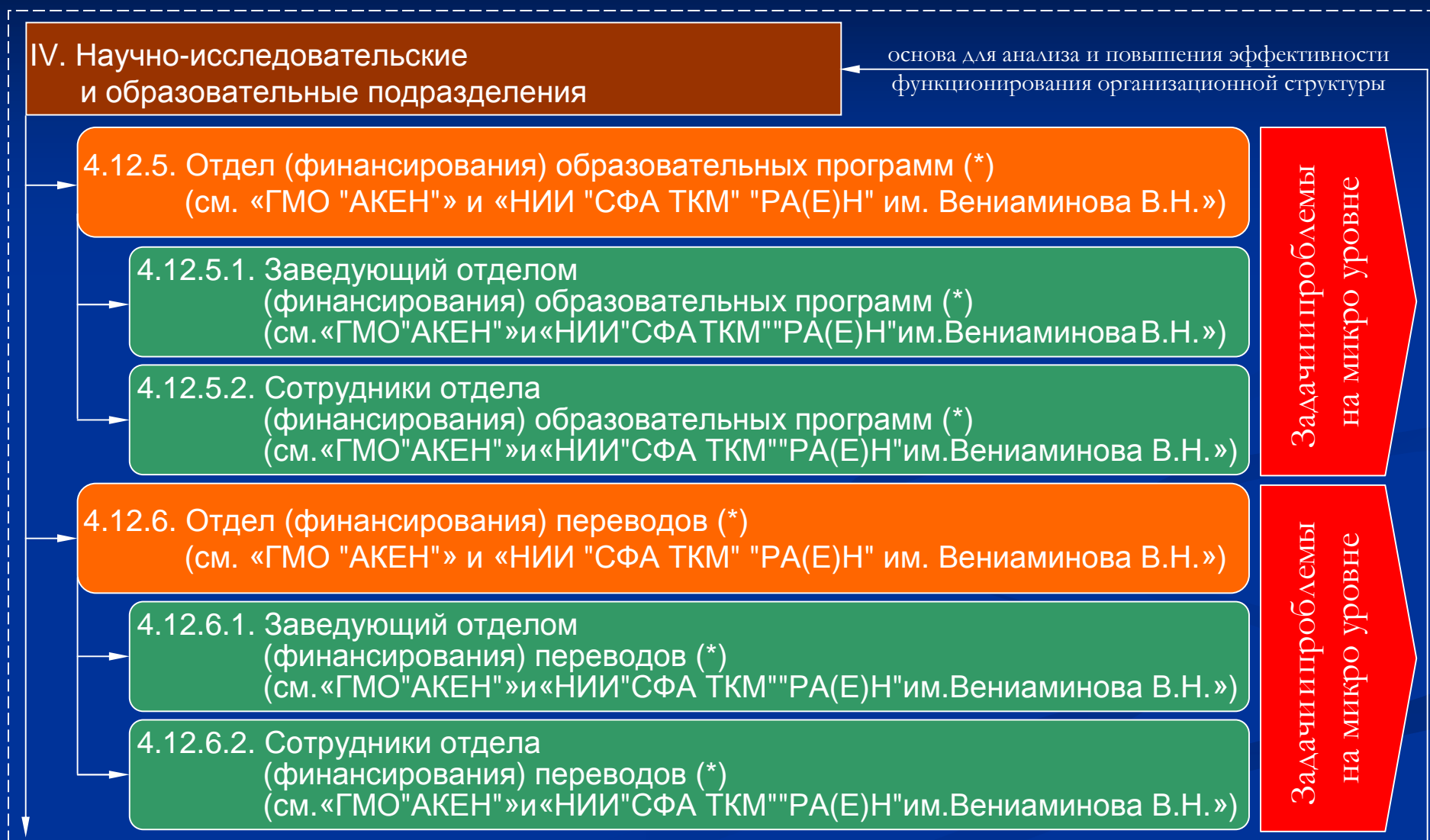
Прим.: подразделения выставок (фин.) научных исследований в области системного, финансового и сложного анализа  
 «"СПБВЦ им. Брежнева Л.И." на "ВДНТ им. Собчака А.А."» («ГМО «АКЕН"») на стадии реализации

Научно-исследовательские и образовательные подразделения (IV)  
 «"Санкт-Петербургского выставочного центра им. Брежнева Л.И." на "Выставке достижений науки и технологии им. Собчака А.А."»  
 («ГМО "Академия когнитивных естественных наук"») (НИО11)



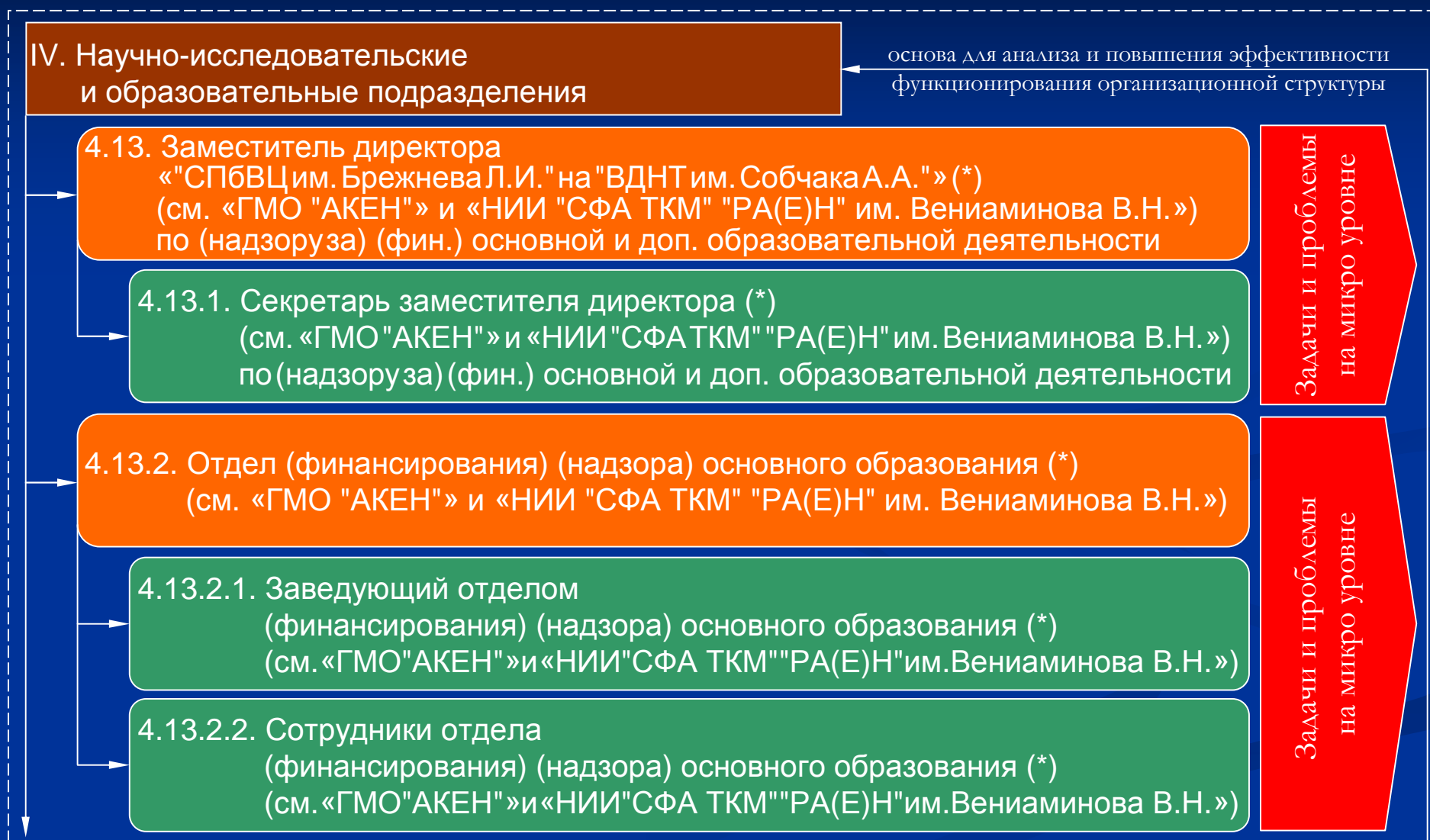
Прим.: подразделения выставок (фин.) научных исследований в области системного, финансового и сложного анализа «"СПбВЦ им. Брежнева Л.И." на "ВДНТ им. Собчака А.А."» («ГМО «АКЕН»») на стадии реализации

Научно-исследовательские и образовательные подразделения (IV)  
 «"Санкт-Петербургского выставочного центра им. Брежнева Л.И." на "Выставке достижений науки и технологии им. Собчака А.А."»  
 («ГМО "Академия когнитивных естественных наук"») (НИО12)



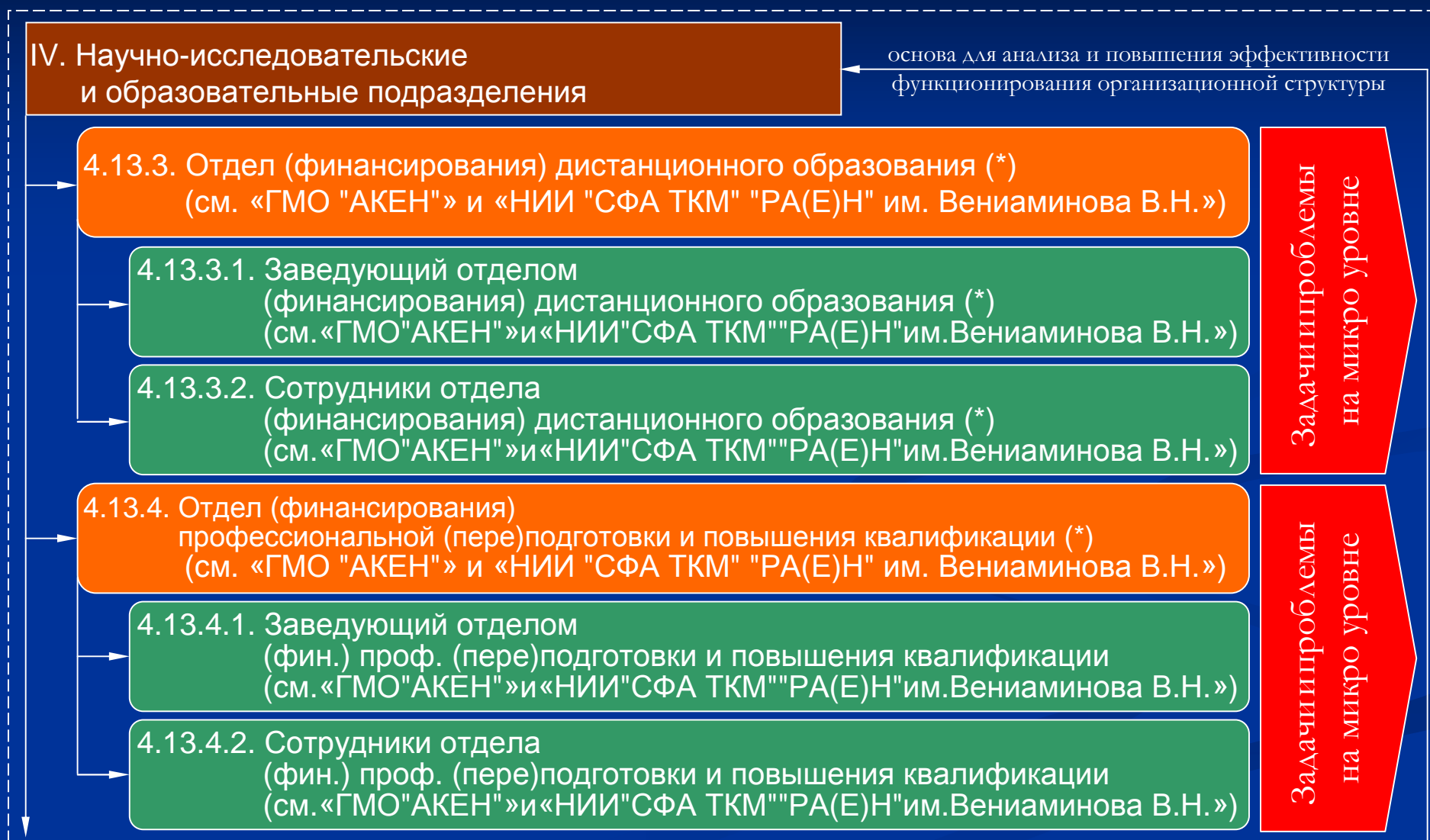
Прим.: подразделения выставок (фин.) научных исследований в области системного, финансового и сложного анализа «"СПБВЦ им. Брежнева Л.И." на "ВДНТ им. Собчака А.А."» («ГМО «АКЕН"») на стадии реализации

Научно-исследовательские и образовательные подразделения (IV)  
 «"Санкт-Петербургского выставочного центра им. Брежнева Л.И." на "Выставке достижений науки и технологии им. Собчака А.А."»  
 («ГМО "Академия когнитивных естественных наук"») (НИО13)



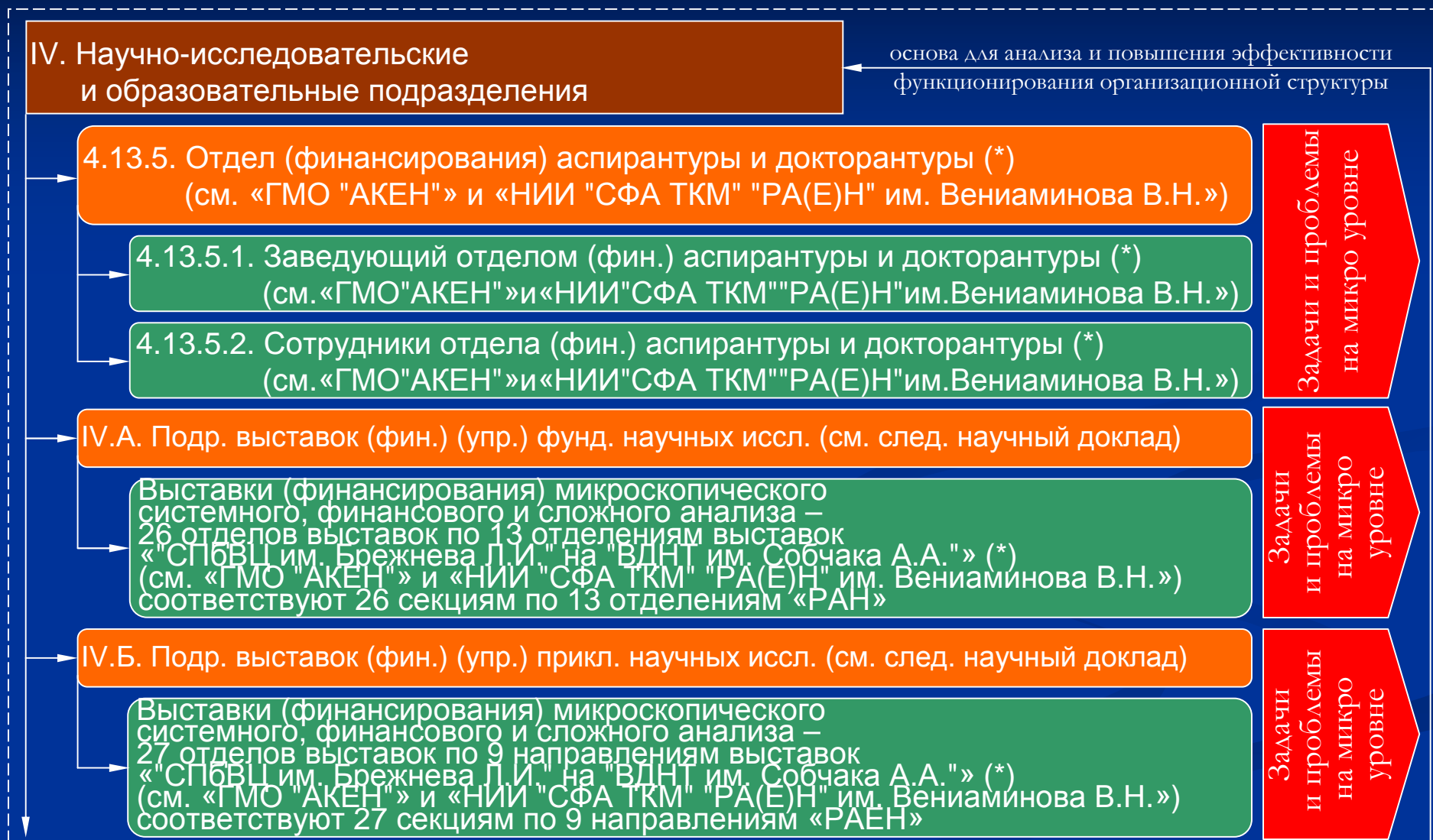
Прим.: подразделения выставок (фин.) научных исследований в области системного, финансового и сложного анализа  
 «"СПБВЦ им. Брежнева Л.И." на "ВДНТ им. Собчака А.А."» («ГМО «АКЕН"») на стадии реализации

Научно-исследовательские и образовательные подразделения (IV)  
 «"Санкт-Петербургского выставочного центра им. Брежнева Л.И." на "Выставке достижений науки и технологии им. Собчака А.А."»  
 («ГМО "Академия когнитивных естественных наук"») (НИО14)



Прим.: подразделения выставок (фин.) научных исследований в области системного, финансового и сложного анализа  
 «"СПБВЦ им. Брежнева Л.И." на "ВДНТ им. Собчака А.А."» («ГМО «АКЕН"») на стадии реализации

Научно-исследовательские и образовательные подразделения (IV)  
 «"Санкт-Петербургского выставочного центра им. Брежнева Л.И." на "Выставке достижений науки и технологии им. Собчака А.А."»  
 («ГМО "Академия когнитивных естественных наук"») (НИО15)



Прим.: подразделения выставок (фин.) научных исследований в области системного, финансового и сложного анализа «"СПбВЦ им. Брежнева Л.И." на "ВДНТ им. Собчака А.А."» («ГМО «АКЕН"») на стадии реализации



**Подразделения научного центра (V)**  
**«"Санкт-Петербургского выставочного центра им. Брежнева Л.И."**  
**на "Выставке достижений науки и технологии им. Собчака А.А."»**  
**(«ГМО "Академия когнитивных естественных наук"») (НЦ1)**

**V. Подразделения научного центра (дополнительные)**

← основа для анализа и повышения эффективности функционирования организационной структуры

5.1. Директор НЦ «"СПбВЦ им. Брежнева Л.И." на "ВДНТ им. Собчака А.А."» (\*)  
 (см. «ГМО "АКЕН"» и «НИИ "СФА ТКМ" "РА(Е)Н" им. Вениаминова В.Н.»)

5.1.1. Секретарь директора научного центра (\*)  
 (см. «ГМО "АКЕН"» и «НИИ "СФА ТКМ" "РА(Е)Н" им. Вениаминова В.Н.»)

5.2. Руководитель научно-консультационного центра (\*)  
 (см. «ГМО "АКЕН"» и «НИИ "СФА ТКМ" "РА(Е)Н" им. Вениаминова В.Н.»)  
 по научным школам

5.3.-5.11. Заместитель руководителя научного центра (\*)  
 (см. «ГМО "АКЕН"» и «НИИ "СФА ТКМ" "РА(Е)Н" им. Вениаминова В.Н.»)  
 по выставкам по физико-математическим наукам,  
 по техническим наукам, по общественным наукам,  
 по экономическим наукам, по химическим наукам,  
 по биологическим наукам, по медицинским наукам,  
 по спортивным наукам, по военным наукам

5.12. Заведующий экспертным отделом (\*)

5.12.1. Секретарь заведующего экспертным отделом (\*)

5.13. Пресс-секретарь научного центра (\*)

5.14. Руководитель информационной поддержки НИР по научным школам (\*)

5.15. Сотрудники научного центра по научным школам (\*)

**Задачи и проблемы  
на микро уровне**

Прим.: подразделения выставок (фин.) научных исследований в области системного, финансового и сложного анализа  
 «"СПбВЦ им. Брежнева Л.И." на "ВДНТ им. Собчака А.А."» («ГМО «АКЕН"») на стадии реализации

Научно-исторические подразделения (VI)  
 «"Санкт-Петербургского выставочного центра им. Брежнева Л.И." на "Выставке достижений науки и технологии им. Собчака А.А."»  
 («ГМО "Академия когнитивных естественных наук"») (НИ1)

VI. Научно-исторические подразделения (\*) (доп.)

← основа для анализа и повышения эффективности функционирования организационной структуры

6.1. Директор музея  
 «"СПБВЦ им. Брежнева Л.И." на "ВДНТ им. Собчака А.А."» (\*)  
 (см. «ГМО "АКЕН"» и «НИИ "СФА ТКМ" "РА(Е)Н" им. Вениаминова В.Н.»)

6.1.1. Секретарь директора музея  
 «"СПБВЦ им. Брежнева Л.И." на "ВДНТ им. Собчака А.А."»  
 (см. «ГМО "АКЕН"» и «НИИ "СФА ТКМ" "РА(Е)Н" им. Вениаминова В.Н.»)

6.2. Главный хранитель музея  
 «"СПБВЦ им. Брежнева Л.И." на "ВДНТ им. Собчака А.А."» (\*)  
 (см. «ГМО "АКЕН"» и «НИИ "СФА ТКМ" "РА(Е)Н" им. Вениаминова В.Н.»)

6.3. Главный искусствовед музея  
 «"СПБВЦ им. Брежнева Л.И." на "ВДНТ им. Собчака А.А."» (\*)  
 (см. «ГМО "АКЕН"» и «НИИ "СФА ТКМ" "РА(Е)Н" им. Вениаминова В.Н.»)

6.4. Сотрудники музея  
 «"СПБВЦ им. Брежнева Л.И." на "ВДНТ им. Собчака А.А."» (\*)  
 (см. «ГМО "АКЕН"» и «НИИ "СФА ТКМ" "РА(Е)Н" им. Вениаминова В.Н.»)

Задачи и проблемы  
на микро уровне

Прим.: подразделения выставок (фин.) научных исследований в области системного, финансового и сложного анализа «"СПБВЦ им. Брежнева Л.И." на "ВДНТ им. Собчака А.А."» («ГМО «АКЕН"») на стадии реализации

Научно-общественные подразделения (VII)  
 «"Санкт-Петербургского выставочного центра им. Брежнева Л.И." на "Выставке достижений науки и технологии им. Собчака А.А."»  
 («ГМО "Академия когнитивных естественных наук"») (НОБ1)

VII. Научно-общественные подразделения (\*) (доп.)

основа для анализа и повышения эффективности функционирования организационной структуры

7.1. Директор научного общества  
 «"СПБВЦ им. Брежнева Л.И." на "ВДНТ им. Собчака А.А."» (\*)  
 (см. «ГМО "АКЕН"» и «НИИ "СФА ТКМ" "РА(Е)Н" им. Вениаминова В.Н.»)

7.1.1. Секретарь директора научного общества (\*)  
 (см. «ГМО "АКЕН"» и «НИИ "СФА ТКМ" "РА(Е)Н" им. Вениаминова В.Н.»)

7.2. Председатель ученого совета научного общества (\*)  
 (см. «ГМО "АКЕН"» и «НИИ "СФА ТКМ" "РА(Е)Н" им. Вениаминова В.Н.»)

7.3. Ученый секретарь научного общества (\*)  
 (см. «ГМО "АКЕН"» и «НИИ "СФА ТКМ" "РА(Е)Н" им. Вениаминова В.Н.»)

7.4. Члены научного общества  
 «"СПБВЦ им. Брежнева Л.И." на "ВДНТ им. Собчака А.А."» (\*)  
 (см. «ГМО "АКЕН"» и «НИИ "СФА ТКМ" "РА(Е)Н" им. Вениаминова В.Н.»)

Задачи и проблемы  
на микро уровне

VIII. Подразделения «Государственной международной организации "Академия когнитивных естественных наук"» (дополнительные)  
 (основное сокращение – «ГМО "АКЕН"» и доп. сокращение – «ГМО "МАКЕН"»)

Прим.: подразделения выставок (фин.) научных исследований в области системного, финансового и сложного анализа «"СПБВЦ им. Брежнева Л.И." на "ВДНТ им. Собчака А.А."» («ГМО «АКЕН"») на стадии реализации